



**MINCOMERCIO
INDUSTRIA Y TURISMO**



**TODOS POR UN
NUEVO PAÍS**
PAZ EQUIDAD EDUCACIÓN

Comercio exterior colombiano: Seguimiento a los acuerdos comerciales firmados y en negociación

Oficina de estudios económicos

Acuerdos Comerciales suscritos a 2017

▶ Israel

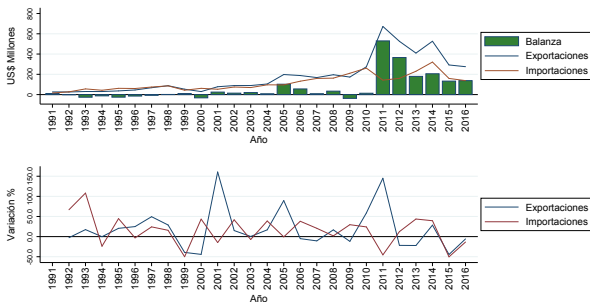
▶ Panamá

Seguimiento Comercial Colombia-Israel

[Volver a Acuerdos](#)

Comercio bilateral Colombia - Israel

Comercio total 1991-2016

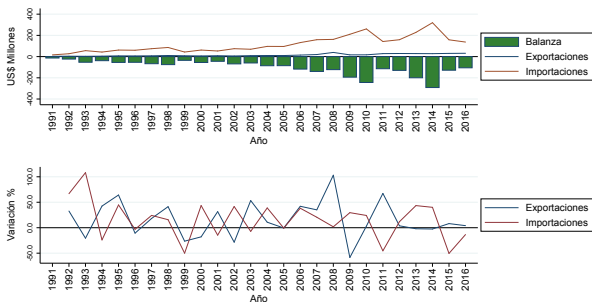


Fuente: DANE-DIAN. Cálculos OEE-MinCIT

En 2016, se presentó una balanza comercial positiva de US\$138 millones, mientras que en el año anterior se registró un saldo de US\$133 millones. A abril de 2017, las exportaciones superaron a las importaciones en US\$46 millones.

Comercio bilateral Colombia - Israel

Comercio de bienes no minero-energéticos

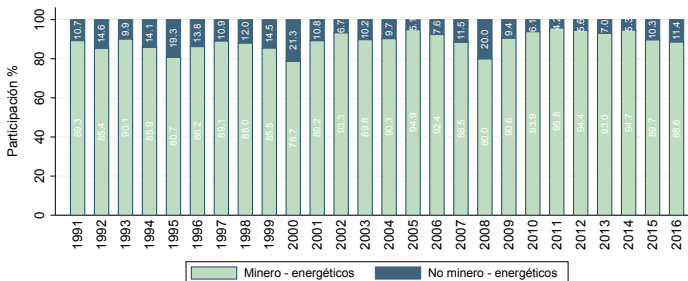


Fuente: DANE-DIAN. Cálculos OEE-MinCIT

En 2016, se presentó una balanza comercial nme negativa de US\$106 millones, mientras que en el año anterior se registró un saldo de US\$-128 millones. A abril de 2017, las importaciones de bienes nme superaron a las exportaciones en US\$32 millones.

Exportaciones de Colombia hacia Israel

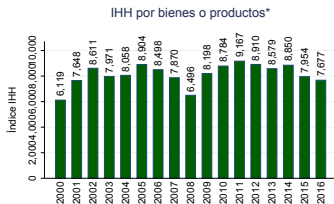
Composición de las exportaciones por valor exportado



Participación de acuerdo al valor exportado
Fuente: DANE-DIAN. Cálculos OEE-MinCIT

Exportaciones de Colombia hacia Israel

Diversificación de las exportaciones totales (IHH)



*Índice Herfindah-Hirschman:

Sobre una base de 10.000 los rangos de clasificación del nivel de concentración pueden ser:

- IHH menor a 1,000: concentración baja

- IHH entre 1,000 y 1,800: concentración media

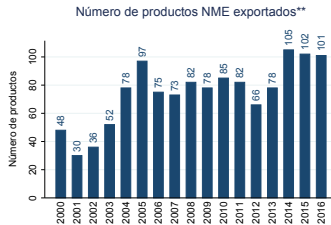
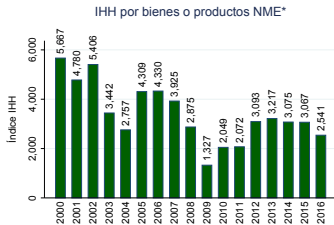
- IHH mayor a 1,800: concentración alta

** Número de productos: Se consideran las exportaciones a nivel de partida

Fuente: DANE-DIAN. Cálculos OEE-MinCIT

Exportaciones de Colombia hacia Israel

Diversificación de las exportaciones no minero-energéticas



*Índice Herfindahl-Hirschman:

Sobre una base de 10.000 los rangos de clasificación del nivel de concentración pueden ser:

- IHH menor a 1.000: concentración baja

- IHH entre 1.000 y 1.800: concentración media

- IHH mayor a 1.800: concentración alta

** Número de productos: Se consideran las exportaciones a nivel de partida

Fuente: DANE-DIAN. Cálculos OEE-MinCIT

Exportaciones de Colombia hacia Israel

Relación % entre exportadores y sus exportaciones, según actividad (2016)

Sector*	Exportadores**	Valor Exp.	Volúmen Exp.
Minero - energético	4,8	88,6	99,8
Agropecuario	28,6	5,6	0,1
Agroindustrial	7,9	0,5	0,0
Industrial	60,3	5,3	0,1
Total		100,0	100,0

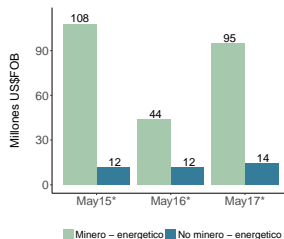
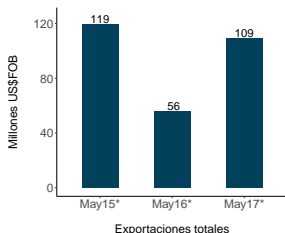
Nota: *Se considera la naturaleza del producto exportado, con base en la clasificación MinCIT. **Se consideran los registros de exportadores, los cuales incluyen tanto empresas como personas naturales. La proporción no sumará 100 % debido a que un mismo exportador puede registrar ventas de productos de sectores diferentes.

Fuente: DANE-DIAN. Cálculos OEE-MinCIT

[Volver a Acuerdos](#)

Exportaciones de Colombia hacia Israel

Composición de las exportaciones



*Año acumulado

Fuente: DANE-DIAN. Cálculos MinCIT

En lo acumulado del año a mayo, las exportaciones de productos no minero-energéticos hacia Israel se incrementaron en 21.5 % frente a lo reportado en el mismo periodo del año anterior; por su parte, los productos minero-energéticos se aumentaron en 116.6 %. Las exportaciones totales tuvieron un incremento de 96.3 %.

Exportaciones de Colombia hacia Israel

Exportaciones por grupo de productos 2015-May 2017

Clasificación	Millones USFOB						Millones de Kg netos					
	2015	2016	Var. %16	May16*	May17*	Var. %17	2015	2016	Var. %16	May16*	May17*	Var. %17
Exportaciones totales	293	276	-5,8	56	109	96,3	4.862	4.770	-1,9	1.029	1.439	39,9
Minero-energético	262	244	-6,9	44	95	116,6	4.852	4.759	-1,9	1.024	1.434	40,1
No Minero-energético	30	31	4,1	12	14	21,5	10	11	13,8	5	5	-9,1
Agropecuario	17	15	-7,7	6	9	63,5	5	5	-5,8	2	2	33,1
Agroindustrial	2	1	-19,8	1	1	-11,2	1	1	2,3	1	1	5,6
Industria básica	1	1	17,6	0	0	-21,5	0	1	72,0	0	0	-64,8
Industria Liviana	4	5	21,0	2	2	-20,4	3	4	37,9	2	1	-40,7
Maquinaria y equipo	6	7	21,8	3	3	0,3	0	0	414,2	0	0	19,1
Industria automotriz	0	0	-100,0	0	0		0	0	-100,0	0	0	
Demás productos	1	1	67,1	0	0	-99,5	0	0	83,0	0	0	-99,7

Nota: Según clasificación Ministerio de Comercio, Industria y Turismo

* Año acumulado

Fuente: DANE-DIAN - Cálculos OEE-MinCIT

Volver a Acuerdos

Exportaciones de Colombia hacia Israel

Principales productos exportados 2015-May 2017

Partida	Descripción	Miles USFOB						
		2015	2016	Var. %16	May16*	May17*	Var. %17	Part. %17
2701	Hullas y briquetas	260.334	240.863	-7,5	43.025	93.562	117,5	85,6
0901	Café	16.164	14.917	-7,7	5.510	8.936	62,2	8,2
8803	Partes de aeronaves y globos	3.228	4.238	31,3	1.851	1.936	4,5	1,8
7103	Piedras preciosas o semipreciosas	2.042	3.285	60,9	783	1.306	66,8	1,2
4402	Carbón vegetal	1.145	1.610	40,6	940	478	-49,1	0,4
3921	Las demás placas, láminas, hojas y tiras, de plástico	985	899	-8,8	419	297	-28,9	0,3
1701	Azúcar de caña o de remolacha	176	273	54,8	171	279	63,4	0,3
8411	Turborreactores y demás turbinas de gas.	995	1.317	32,3	317	250	-21,0	0,2
4107	Cueros preparados después del curtido y apergaminados	365	410	12,4	142	238	67,6	0,2
4818	Papel del tipo utilizado para papel higiénico y similares	489	356	-27,1	131	212	62,5	0,2
1704	Artículos de confitería sin cacao	1.236	771	-37,7	377	162	-57,0	0,1
0603	Flores y capullos	361	235	-34,8	97	158	62,8	0,1
3503	Gelatinas y sus derivados	86	250	188,9	88	145	64,9	0,1
8443	Máquinas y aparatos para imprimir	247	443	79,0	40	133	228,9	0,1
2309	Alimento para los animales.	79	141	78,2	98	128	30,6	0,1
	Subtotal	287.932	270.006	-6,2	53.987	108.219	100,5	99,1
	Exportaciones totales	292.513	275.511	-5,8	55.652	109.253	96,3	100,0

* Año acumulado

Fuente: DANE-DIAN - Cálculos OEE-MinCIT

Exportaciones de Colombia hacia Israel

**Departamentos
exportadores de
productos no
minero-energéticos
2015-May2017***

Departamento	Miles USFOB						
	2015	2016	Var. %16	May16*	May17*	Var. %17	Part. %17
Risaralda	5.932	4.988	-15,9	1.899	3.195	68,3	22,2
Bogotá D. C.	8.802	9.919	12,7	3.413	2.974	-12,8	20,7
Caldas	1.503	1.693	12,7	894	2.208	146,9	15,4
Antioquia	2.409	3.243	34,6	1.111	1.923	73,1	13,4
Quindío	1.128	1.675	48,5	232	955	312,1	6,6
Atlántico	1.571	2.097	33,5	1.001	837	-16,4	5,8
Huila	2.133	2.155	1,1	655	480	-26,7	3,3
Valle del Cauca	2.147	2.121	-1,2	938	423	-54,9	2,9
Bolívar	1.597	1.217	-23,8	526	353	-33,0	2,5
Cauca	0	65	Inf	0	317	Inf	2,2
Santander	1.506	1.342	-10,9	757	271	-64,2	1,9
Tolima	312	320	2,5	114	210	83,9	1,5
Cundinamarca	797	188	-76,4	94	113	20,6	0,8
La Guajira	151	317	110,8	206	81	-60,8	0,6
Caquetá	0	0		0	33	Inf	0,2
Magdalena	32	19	-40,5	0	10	Inf	0,1
Boyacá	117	2	-97,9	2	0	-100,0	0,0
Norte de Santander	3	2	-39,8	2	0	-100,0	0,0

* Año acumulado

** Los departamentos que no se muestran en la tabla, no tuvieron exportaciones en el periodo analizado.

Fuente: DANE-DIAN - Cálculos OEE-MinCIT

[Volver a Acuerdos](#)

Importaciones de Colombia provenientes de Israel

Importaciones por CUODE 2015 - Abr 2017*

Clasificación CUODE	Millones USCIF							
	2015	2016	Var. %16	Part. %16	Abr16*	Abr17*	Var. %17	Part. %17
Bienes de capital y materiales de construcción	103	75	-27,3	52,6	20	25	28,5	64,9
Bienes de consumo	16	27	74,7	19,2	6	3	-48,3	7,9
Materias primas y bienes intermedios	47	40	-13,4	28,3	18	11	-39,3	27,3
Diversos	0	0	-54,5	0,0	0	0	-100,0	0,0
Total	165	143	-13,8	100,0	43	39	-9,6	100,0

* Año acumulado

Fuente: DANE-DIAN - Cálculos OEE-MinCIT

En lo acumulado del año a abril, las importaciones colombianas de bienes de capital y materias primas provenientes de Israel alcanzaron una participación de 92.1 %, superior a la observada en el mismo periodo del año anterior, cuando ascendieron a 86.3 %.

[Volver a Acuerdos](#)

Importaciones de Colombia provenientes de Israel

Importaciones (Producidos vs No Producidos) Abr 2017*

Millones USCIF

Clasificación	2015	2016	Var. %16	Part. %16	Abr16*	Abr17*	Var. %17	Part. %17
No producidos	110	105	-4,8	73,6	32	29	-8,0	74,6
Producidos	55	38	-31,7	26,4	12	10	-14,1	25,4
Total	165	143	-13,8	100,0	43	39	-9,6	100,0

* Año acumulado

Fuente: Cálculos OEE-MinCIT con base en lista de producción nacional de Mayo de 2017 de la Dirección de Comercio, MinCIT

En lo acumulado del año a abril, el 74.6 % de las importaciones provenientes de Israel correspondió a productos no producidos en el país, proporción superior a la participación observada en el mismo periodo del año anterior(73.3 %).

[Volver a Acuerdos](#)

Importaciones de Colombia provenientes de Israel

Principales productos importados 2015-Abr 2017

Miles USCIF

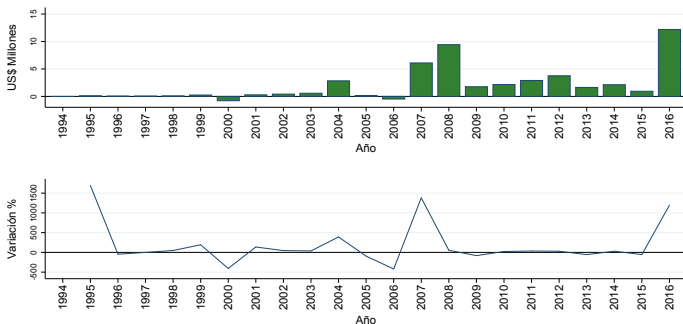
Partida	Descripción	2015	2016	Var. %16	Abr16*	Abr17*	Var. %17	Part. %17
8802	Las demás aeronaves y vehículos espaciales	678	14.293	2.006,9	2.481	12.334	397,2	31,6
8803	Partes de aeronaves y globos	9.324	7.119	-23,6	2.160	2.542	17,7	6,5
8526	Aparatos de radar, radionavegación o radiotelemando.	5.188	1.561	-69,9	744	1.812	143,4	4,6
5402	Hilados de filamentos sintéticos	5.279	5.680	7,6	1.565	1.604	2,5	4,1
9018	Instrumentos y aparatos de medicina y similares	8.510	5.272	-38,0	1.733	1.545	-10,8	4,0
8517	Teléfonos	10.385	3.618	-65,2	1.187	1.284	8,2	3,3
9021	Artículos y aparatos de ortopedia	4.255	4.552	7,0	1.267	1.242	-1,9	3,2
8544	Hilos, cables y demás conductores aislados para electricidad	4.429	3.296	-25,6	1.064	1.233	16,0	3,2
3808	Insecticidas, raticidas y demás antirroedores	2.523	1.863	-26,2	549	1.010	83,9	2,6
3105	Abonos minerales o químicos	1.374	1.824	32,7	678	947	39,6	2,4
8424	Extintores y similares	2.518	4.042	60,5	1.075	748	-30,4	1,9
8531	Aparatos eléctricos de señalización acústica o visual.	1.451	1.799	24,0	554	708	28,0	1,8
9019	Aparatos de mecanoterapia; para masajes; de terapia respiratoria; etc..	1.277	738	-42,2	160	583	264,4	1,5
3215	Tintas de imprimir, escribir o dibujar y demás tintas	1.888	1.898	0,5	614	568	-7,4	1,5
8443	Máquinas y aparatos para imprimir	5.228	2.957	-43,4	717	507	-29,4	1,3
	Subtotal	64.306	60.513	-5,9	16.548	28.669	73,2	73,5
	Exportaciones totales	165.447	142.671	-13,8	43.170	39.014	-9,6	100,0

* Año acumulado

Fuente: DANE-DIAN - Cálculos OEE-MinCIT

Inversión Extranjera Directa Colombia - Israel

IED de Israel en Colombia



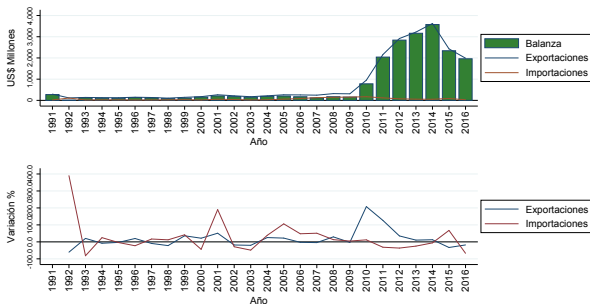
Un flujo negativo significa que los reembolsos de capital son mayores a la nueva inversión
 Datos preliminares a partir del año 2000
 Fuente: Banco de la República, Subgerencia de Estudios Económicos. Cálculos OEE-MinCIT

Seguimiento Comercial Colombia-Panamá

[Volver a Acuerdos](#)

Comercio bilateral Colombia - Panamá

Comercio total 1991-2016

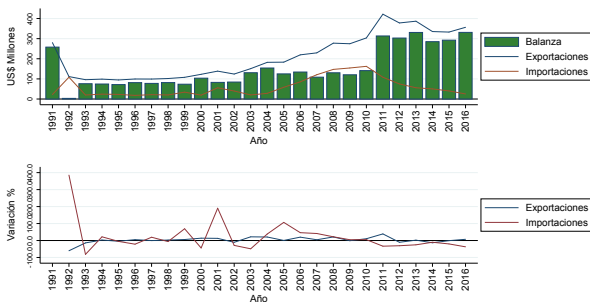


Fuente: DANE-DIAN. Cálculos OEE-MinCIT

En 2016, se presentó una balanza comercial positiva de US\$1.961 millones, mientras que en el año anterior se registró un saldo de US\$2.340 millones. A abril de 2017, las exportaciones superaron a las importaciones en US\$989 millones.

Comercio bilateral Colombia - Panamá

Comercio de bienes no minero-energéticos

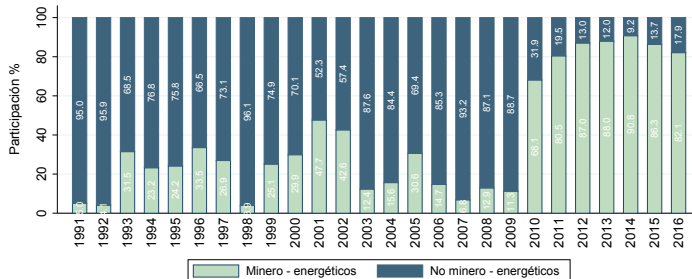


Fuente: DANE-DIAN. Cálculos OEE-MincIT

En 2016, se presentó una balanza comercial nme positiva de US\$331 millones, mientras que en el año anterior se registró un saldo de US\$292 millones. A abril de 2017, las exportaciones de bienes nme superaron a las importaciones en US\$109 millones.

Exportaciones de Colombia hacia Panamá

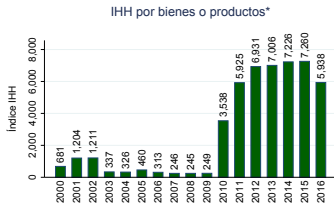
Composición de las exportaciones por valor exportado



Participación de acuerdo al valor exportado
Fuente: DANE-DIAN. Cálculos OEE-MinCIT

Exportaciones de Colombia hacia Panamá

Diversificación de las exportaciones totales (IHH)



*Índice Herfindahl-Hirschman:

Sobre una base de 10.000 los rangos de clasificación del nivel de concentración pueden ser:

- IHH menor a 1,000: concentración baja

- IHH entre 1,000 y 1,800: concentración media

- IHH mayor a 1,800: concentración alta

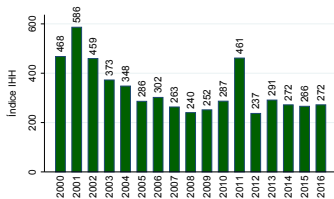
** Número de productos: Se consideran las exportaciones a nivel de partida

Fuente: DANE-DIAN. Cálculos OEE-MinCIT

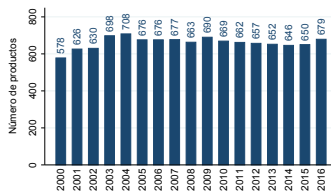
Exportaciones de Colombia hacia Panamá

Diversificación de las exportaciones no minero-energéticas

IHH por bienes o productos NME*



Número de productos NME exportados**



*Índice Herfindahl-Hirschman:

Sobre una base de 10.000 los rangos de clasificación del nivel de concentración pueden ser:

- IHH menor a 1.000: concentración baja

- IHH entre 1.000 y 1.800: concentración media

- IHH mayor a 1.800: concentración alta

** Número de productos: Se consideran las exportaciones a nivel de partida

Fuente: DANE-DIAN. Cálculos OEE-MinCIT

Exportaciones de Colombia hacia Panamá

Relación % entre exportadores y sus exportaciones, según actividad (2016)

Sector*	Exportadores**	Valor Exp.	Volúmen Exp.
Minero - energético	3,5	82,1	98,0
Agropecuario	7,6	0,7	0,1
Agroindustrial	5,9	1,8	0,3
Industrial	88,9	15,5	1,6
Total		100,0	100,0

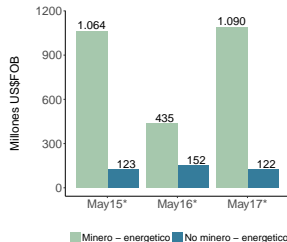
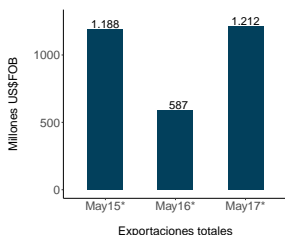
Nota: *Se considera la naturaleza del producto exportado, con base en la clasificación MinCIT. **Se consideran los registros de exportadores, los cuales incluyen tanto empresas como personas naturales. La proporción no sumará 100 % debido a que un mismo exportador puede registrar ventas de productos de sectores diferentes.

Fuente: DANE-DIAN. Cálculos OEE-MinCIT

[Volver a Acuerdos](#)

Exportaciones de Colombia hacia Panamá

Composición de las exportaciones



*Año acumulado

Fuente: DANE-DIAN. Cálculos MinCIT

En lo acumulado del año a mayo, las exportaciones de productos no minero-energéticos hacia Panamá se disminuyeron en -19.6% frente a lo reportado en el mismo periodo del año anterior; por su parte, los productos minero-energéticos incrementaron 150.7%. Las exportaciones totales tuvieron un incremento de 106.5%.

Exportaciones de Colombia hacia Panamá

Exportaciones por grupo de productos 2015-May 2017

Clasificación	Millones USFOB						Millones de Kg netos					
	2015	2016	Var. %16	May16*	May17*	Var. %17	2015	2016	Var. %16	May16*	May17*	Var. %17
Exportaciones totales	2.429	1.990	-18,1	587	1.212	106,5	6.966	6.850	-1,7	2.301	3.489	51,6
Minero-energético	2.096	1.634	-22,1	435	1.090	150,7	6.838	6.711	-1,9	2.247	3.435	52,9
No Minero-energético	333	356	7,1	152	122	-19,6	128	138	8,0	55	54	-1,5
Agropecuario	12	13	7,5	5	9	82,2	9	7	-21,3	3	6	96,2
Agroindustrial	31	35	13,3	13	15	11,5	17	21	24,4	8	9	13,5
Industria básica	102	108	5,8	42	37	-10,3	38	41	9,7	14	15	5,2
Industria Liviana	130	138	5,8	55	46	-17,8	57	62	8,1	26	22	-16,7
Maquinaria y equipo	53	42	-20,9	18	11	-37,4	7	6	-14,8	3	2	-31,3
Industria automotriz	4	20	391,0	19	4	-76,8	0	1	168,6	1	1	-54,1
Demás productos	1	1	47,1	0	0	-35,6	0	0	2,4	0	0	-30,2

Nota: Según clasificación Ministerio de Comercio, Industria y Turismo

* Año acumulado

Fuente: DANE-DIAN - Cálculos OEE-MinCIT

[Volver a Acuerdos](#)

Exportaciones de Colombia hacia Panamá

Principales productos exportados 2015-May 2017

Partida	Descripción	Miles USFOB						
		2015	2016	Var. %16	May16*	May17*	Var. %17	Part. %17
2709	Aceites crudos de petróleo o de mineral bituminoso.	2.068.467	1.530.280	-26,0	417.265	1.008.793	141,8	83,2
2710	Aceites de petróleo , excepto los aceites crudos	21.379	72.752	240,3	11.944	74.447	523,3	6,1
3004	Medicamentos dosificados	41.897	43.939	4,9	16.888	14.604	-13,5	1,2
1517	Margarina; preparaciones alimenticias de grasas o aceites.	3.845	10.077	162,0	3.825	5.502	43,8	0,5
2701	Hullas y briquetas	2.442	28.588	1.070,5	5.163	5.127	-0,7	0,4
3808	Insecticidas, raticidas y demás antirroedores	10.901	11.687	7,2	4.188	4.497	7,4	0,4
3304	Preparaciones de belleza, maquillaje y para el cuidado de la piel	4.986	9.999	100,6	2.650	4.391	65,7	0,4
0603	Flores y capullos	4.854	6.932	42,8	2.573	3.934	52,9	0,3
9403	Los demás muebles y sus partes.	12.569	11.961	-4,8	5.245	3.590	-31,5	0,3
6811	Manufacturas de amiantocemento, celulosacemento o similares.	9.956	10.641	6,9	4.582	3.312	-27,7	0,3
3305	Preparaciones capilares	7.071	6.739	-4,7	2.647	2.716	2,6	0,2
7610	Construcciones y sus partes	5.523	9.180	66,2	4.247	2.235	-47,4	0,2
3923	Artículos para el transporte o envasado, de plástico	5.863	4.768	-18,7	2.410	2.185	-9,3	0,2
3917	Tubos y accesorios de tubería de plástico.	6.143	2.952	-51,9	1.042	2.092	100,8	0,2
8702	Vehículos automóviles para transporte de diez o más personas	932	724	-22,3	669	1.996	198,4	0,2
	Subtotal	2.206.827	1.761.219	-20,2	485.338	1.139.422	134,8	94,0
	Exportaciones totales	2.428.664	1.989.954	-18,1	587.037	1.212.480	106,5	100,0

* Año acumulado

Fuente: DANE-DIAN - Cálculos OEE-MinCIT

Exportaciones de Colombia hacia Panamá

Departamentos exportadores de productos no minero-energéticos 2015-May2017*

Departamento	Miles USFOB						
	2015	2016	Var. %16	May16*	May17*	Var. %17	Part. %17
Bogotá D.C.	106.089	111.419	5,0	43.567	41.298	-5,2	33,8
Antioquia	53.926	52.892	-1,9	19.993	20.786	4,0	17,0
Valle del Cauca	76.327	58.847	-22,9	25.102	18.799	-25,1	15,4
Atlántico	25.793	33.832	31,2	13.112	12.340	-5,9	10,1
Cundinamarca	27.014	25.727	-4,8	11.361	11.813	4,0	9,7
Bolívar	21.340	23.804	11,5	9.219	8.268	-10,3	6,8
Risaralda	3.346	3.050	-8,9	1.453	3.013	107,3	2,5
Caldas	8.864	9.111	2,8	3.439	2.844	-17,3	2,3
Santander	3.571	4.510	26,3	1.549	1.494	-3,5	1,2
Norte de Santander	946	3.950	317,4	498	432	-13,1	0,4
Cauca	3.427	9.416	174,7	4.294	431	-90,0	0,4
Quindío	1.187	412	-65,3	272	165	-39,5	0,1
Boyacá	136	63	-53,8	13	133	896,4	0,1
Sucre	113	151	34,1	29	121	320,8	0,1
Tolima	2	99	4.616,9	0	100	40.057.772,0	0,1
Magdalena	146	1.249	755,0	583	71	-87,8	0,1
San Andrés y Providencia	188	1	-99,4	0	51	Inf	0,0
Meta	234	239	2,2	58	39	-31,8	0,0
Cesar	25	1.846	7.260,1	1.812	34	-98,1	0,0
Caquetá	0	0		0	4	Inf	0,0
La Guajira	0	15.718	Inf	15.709	0	-100,0	0,0
Nariño	0	7	Inf	7	0	-100,0	0,0
Vaupés	0	26	Inf	3	0	-100,0	0,0
Casanare	1	1	-23,9	1	0	-100,0	0,0

* Año acumulado

** Los departamentos que no se muestran en la tabla, no tuvieron exportaciones en el periodo analizado.

Fuente: DANE-DIAN - Cálculos OEE-MinCIT

Importaciones de Colombia provenientes de Panamá

Importaciones por CUODE 2015 - Abr 2017*

Clasificación CUODE	Millones USCIF							
	2015	2016	Var. %16	Part. %16	Abr16*	Abr17*	Var. %17	Part. %17
Bienes de capital y materiales de construcción	17	7	-57,0	23,7	4	1	-72,0	15,3
Bienes de consumo	13	10	-21,9	32,4	4	4	-0,2	53,9
Materias primas y bienes intermedios	63	13	-78,6	42,7	3	2	-24,9	29,9
Diversos	0	0	46,0	1,2	0	0	-8,9	0,9
Total	93	31	-66,3	100,0	12	8	-33,1	100,0

* Año acumulado

Fuente: DANE-DIAN - Cálculos OEE-MinCIT

En lo acumulado del año a abril, las importaciones colombianas de bienes de capital y materias primas provenientes de Panamá alcanzaron una participación de 45.2%, inferior a la observada en el mismo periodo del año anterior, cuando ascendieron a 63.2%.

[Volver a Acuerdos](#)

Importaciones de Colombia provenientes de Panamá

Importaciones (Producidos vs No Producidos) Abr 2017*

Millones USCIF

Clasificación	2015	2016	Var. %16	Part. %16	Abr16*	Abr17*	Var. %17	Part. %17
No producidos	76	22	-71,3	69,6	8	4	-53,9	47,8
Producidos	17	10	-44,0	30,4	4	4	14,3	52,2
Total	93	31	-66,3	100,0	12	8	-33,1	100,0

* Año acumulado

Fuente: Cálculos OEE-MinCIT con base en lista de producción nacional de Mayo de 2017 de la Dirección de Comercio, MinCIT

En lo acumulado del año a abril, el 47.8% de las importaciones provenientes de Panamá correspondió a productos no producidos en el país, proporción inferior a la participación observada en el mismo periodo del año anterior(69.5%).

[Volver a Acuerdos](#)

Importaciones de Colombia provenientes de Panamá

Principales productos importados 2015-Abr 2017

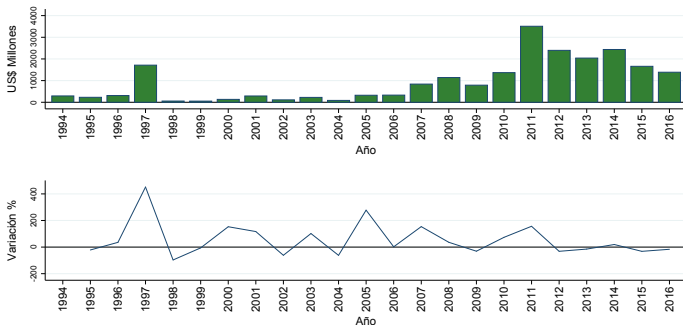
Partida	Descripción	Miles USCIF						
		2015	2016	Var. %16	Abr16*	Abr17*	Var. %17	Part. %17
2208	Alcohol etílico	1.097	2.232	103,4	908	2.140	135,8	27,7
3004	Medicamentos dosificados	2.696	1.667	-38,2	752	762	1,4	9,9
7601	Aluminio en bruto.	0	0		0	366	Inf	4,7
0303	Pescado congelado	1.033	923	-10,7	410	345	-16,0	4,5
8414	Bombas de aire o de vacío	595	195	-67,3	89	285	219,8	3,7
0306	Crustáceos, aptos para la alimentación humana	70	155	121,1	155	246	59,0	3,2
3909	Resinas amínicas, fenólicas y poliuretanos	481	732	52,3	243	232	-4,6	3,0
8310	Placas indicadoras; rótulo; de direcciones, de metal común.	751	410	-45,4	182	193	6,2	2,5
4707	Papel o cartón para reciclar (desperdicios y desechos).	8	215	2.556,3	0	165	Inf	2,1
8467	Herramientas neumáticas, hidráulicas o con motor incorporado	33	7	-79,1	2	161	7.836,0	2,1
8413	Bombas para líquidos	425	143	-66,3	17	160	862,0	2,1
8431	Partes para todopadoras, carretillas y similares	520	248	-52,4	1	158	18.877,1	2,0
3824	Preparaciones aglutinantes para moldes o núcleos de fundición	167	259	55,3	31	132	323,5	1,7
3204	Materias colorantes orgánicas sintéticas	1.357	1.282	-5,5	330	122	-63,1	1,6
3907	Poliacetales	140	411	193,6	148	114	-22,9	1,5
	Subtotal	9.374	8.877	-5,3	3.267	5.581	70,8	72,3
	Exportaciones totales	93.149	31.367	-66,3	11.543	7.723	-33,1	100,0

* Año acumulado

Fuente: DANE-DIAN - Cálculos OEE-MinCIT

Inversión Extranjera Directa Colombia - Panamá

IED de Panamá en Colombia

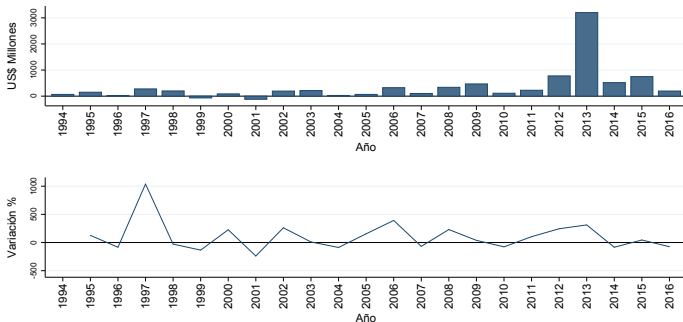


Un flujo negativo significa que los reembolsos de capital son mayores a la nueva inversión
Datos preliminares a partir del año 2000

Fuente: Banco de la República, Subgerencia de Estudios Económicos. Cálculos OEE-MinCIT

Inversión Extranjera Directa Colombia - Panamá

Inversión Directa de Colombia en Panamá



Un flujo negativo significa que las liquidaciones de inversiones directas en el exterior son mayores a la constituciones
 Datos preliminares a partir del año 2005

Fuente: Banco de la República, Subgerencia de Estudios Económicos. Cálculos OEE-MinCIT