



**MINCOMERCIO
INDUSTRIA Y TURISMO**



**TODOS POR UN
NUEVO PAÍS**
PAZ EQUIDAD EDUCACIÓN

Comercio exterior colombiano: Seguimiento a los acuerdos comerciales firmados y en negociación

Oficina de estudios económicos

Acuerdos Comerciales suscritos a 2017

▶ Israel

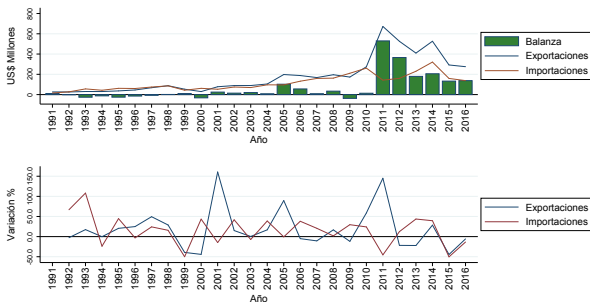
▶ Panamá

Seguimiento Comercial Colombia-Israel

[Volver a Acuerdos](#)

Comercio bilateral Colombia - Israel

Comercio total 1991-2016

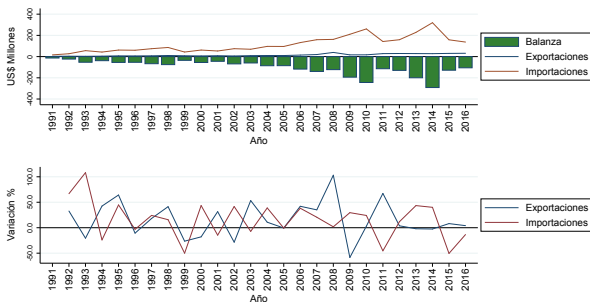


Fuente: DANE-DIAN. Cálculos OEE-MinCIT

En 2016, se presentó una balanza comercial positiva de US\$138 millones, mientras que en el año anterior se registró un saldo de US\$133 millones. A marzo de 2017, las exportaciones superaron a las importaciones en US\$0 millones.

Comercio bilateral Colombia - Israel

Comercio de bienes no minero-energéticos

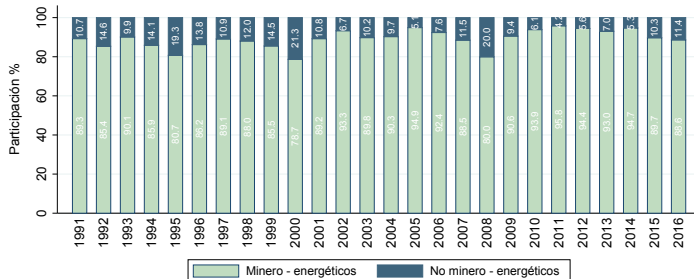


Fuente: DANE-DIAN. Cálculos OEE-MincIT

En 2016, se presentó una balanza comercial nme negativa de US\$106 millones, mientras que en el año anterior se registró un saldo de US\$-128 millones. A marzo de 2017, las importaciones de bienes nme superaron a las exportaciones en US\$21 millones.

Exportaciones de Colombia hacia Israel

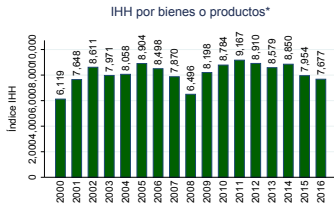
Composición de las exportaciones por valor exportado



Participación de acuerdo al valor exportado
Fuente: DANE-DIAN. Cálculos OEE-MinCIT

Exportaciones de Colombia hacia Israel

Diversificación de las exportaciones totales (IHH)



*Índice Herfindah-Hirschman:

Sobre una base de 10.000 los rangos de clasificación del nivel de concentración pueden ser:

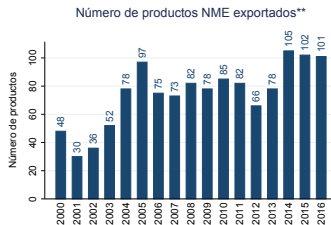
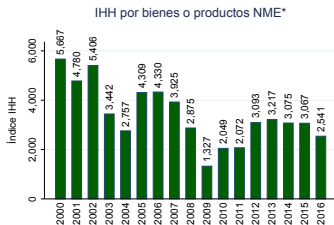
- IHH menor a 1,000: concentración baja
- IHH entre 1,000 y 1,800: concentración media
- IHH mayor a 1,800: concentración alta

** Número de productos: Se consideran las exportaciones a nivel de partida

Fuente: DANE-DIAN. Cálculos OEE-MinCIT

Exportaciones de Colombia hacia Israel

Diversificación de las exportaciones no minero-energéticas



*Índice Herfindahl-Hirschman:

Sobre una base de 10.000 los rangos de clasificación del nivel de concentración pueden ser:

- IHH menor a 1.000: concentración baja

- IHH entre 1.000 y 1.800: concentración media

- IHH mayor a 1.800: concentración alta

** Número de productos: Se consideran las exportaciones a nivel de partida

Fuente: DANE-DIAN. Cálculos OEE-MinCIT

Exportaciones de Colombia hacia Israel

Relación % entre exportadores y sus exportaciones, según actividad (2016)

Sector*	Exportadores**	Valor Exp.	Volúmen Exp.
Minero - energético	4,8	88,6	99,8
Agropecuario	28,6	5,6	0,1
Agroindustrial	7,9	0,5	0,0
Industrial	60,3	5,3	0,1
Total		100,0	100,0

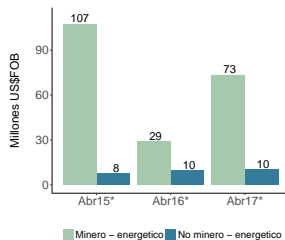
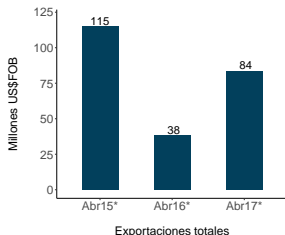
Nota: *Se considera la naturaleza del producto exportado, con base en la clasificación MinCIT. **Se consideran los registros de exportadores, los cuales incluyen tanto empresas como personas naturales. La proporción no sumará 100 % debido a que un mismo exportador puede registrar ventas de productos de sectores diferentes.

Fuente: DANE-DIAN. Cálculos OEE-MinCIT

[Volver a Acuerdos](#)

Exportaciones de Colombia hacia Israel

Composición de las exportaciones



*Año acumulado

Fuente: DANE-DIAN. Cálculos MinCIT

En lo acumulado del año a abril, las exportaciones de productos no minero-energéticos hacia Israel se incrementaron en 7.2 % frente a lo reportado en el mismo periodo del año anterior; por su parte, los productos minero-energéticos se aumentaron en 154.3 %. Las exportaciones totales tuvieron un incremento de 117.6 %.

Exportaciones de Colombia hacia Israel

Exportaciones por grupo de productos 2015-Abr 2017

Clasificación	Millones USFOB						Millones de Kg netos					
	2015	2016	Var. %16	Abr16*	Abr17*	Var. %17	2015	2016	Var. %16	Abr16*	Abr17*	Var. %17
Exportaciones totales	293	276	-5,8	38	84	117,6	4.862	4.770	-1,9	682	1.013	48,6
Minero-energético	262	244	-6,9	29	73	154,3	4.852	4.759	-1,9	678	1.010	49,0
No Minero-energético	30	31	4,1	10	10	7,2	10	11	13,8	4	3	-24,5
Agropecuario	17	15	-7,7	5	6	28,4	5	5	-5,8	2	2	-0,5
Agroindustrial	2	1	-19,8	0	0	-2,3	1	1	2,3	0	0	-6,9
Industria básica	1	1	17,6	0	0	-36,6	0	1	72,0	0	0	-75,0
Industria Liviana	4	5	21,0	2	1	-23,7	3	4	37,9	2	1	-42,4
Maquinaria y equipo	6	7	21,8	2	2	10,0	0	0	414,2	0	0	20,0
Industria automotriz	0	0	-100,0	0	0	0	0	0	-100,0	0	0	0
Demás productos	1	1	67,1	0	0	-99,5	0	0	83,0	0	0	-99,9

Nota: Según clasificación Ministerio de Comercio, Industria y Turismo

* Año acumulado

Fuente: DANE-DIAN - Cálculos OEE-MinCIT

[Volver a Acuerdos](#)

Exportaciones de Colombia hacia Israel

Principales productos exportados 2015-Abr 2017

Partida	Descripción	Miles USFOB						
		2015	2016	Var. %16	Abr16*	Abr17*	Var. %17	Part. %17
2701	Hullas y briquetas	260.334	240.863	-7,5	28.507	72.988	156,0	87,2
0901	Café	16.164	14.917	-7,7	4.578	5.765	25,9	6,9
8803	Partes de aeronaves y globos	3.228	4.238	31,3	1.535	1.776	15,6	2,1
4402	Carbón vegetal	1.145	1.610	40,6	793	411	-48,3	0,5
7103	Piedras preciosas o semipreciosas	2.042	3.285	60,9	348	402	15,3	0,5
3921	Las demás placas, láminas, hojas y tiras, de plástico	985	899	-8,8	319	265	-17,0	0,3
8411	Turbo reactores y demás turbinas de gas.	995	1.317	32,3	317	250	-21,0	0,3
4107	Cueros preparados después del curtido y apergaminados	365	410	12,4	142	238	67,6	0,3
1701	Azúcar de caña o de remolacha	176	273	54,8	148	166	12,5	0,2
0603	Flores y capullos	361	235	-34,8	68	117	71,2	0,1
4818	Papel del tipo utilizado para papel higiénico y similares	489	356	-27,1	87	109	25,0	0,1
1704	Artículos de confitería sin cacao	1.236	771	-37,7	161	106	-34,2	0,1
9014	Brújulas	228	40	-82,2	0	100	Inf	0,1
8517	Teléfonos	215	82	-61,6	82	98	18,7	0,1
8443	Máquinas y aparatos para imprimir	247	443	79,0	40	85	110,2	0,1
	Subtotal	288.209	269.738	-6,4	37.125	82.873	123,2	99,0
	Exportaciones totales	292.513	275.511	-5,8	38.448	83.675	117,6	100,0

* Año acumulado

Fuente: DANE-DIAN - Cálculos OEE-MinCIT

Exportaciones de Colombia hacia Israel

**Departamentos
exportadores de
productos no
minero-energéticos
2015-Abr2017***

Departamento	Miles USFOB						
	2015	2016	Var. %16	Abr16*	Abr17*	Var. %17	Part. %17
Bogotá D.C.	8.802	9.919	12,7	2.848	2.726	-4,3	26,5
Risaralda	5.932	4.988	-15,9	1.571	2.559	62,9	24,9
Caldas	1.503	1.693	12,7	837	1.008	20,5	9,8
Quindío	1.128	1.675	48,5	117	955	718,0	9,3
Antioquia	2.409	3.243	34,6	744	837	12,6	8,1
Atlántico	1.571	2.097	33,5	887	694	-21,7	6,8
Cauca	0	65	Inf	0	317	Inf	3,1
Valle del Cauca	2.147	2.121	-1,2	643	291	-54,8	2,8
Huila	2.133	2.155	1,1	655	290	-55,7	2,8
Bolívar	1.597	1.217	-23,8	413	288	-30,3	2,8
Tolima	312	320	2,5	114	147	28,6	1,4
La Guajira	151	317	110,8	175	81	-53,8	0,8
Cundinamarca	797	188	-76,4	65	72	11,2	0,7
Magdalena	32	19	-40,5	0	10	Inf	0,1
Santander	1.506	1.342	-10,9	520	8	-98,6	0,1
Boyacá	117	2	-97,9	2	0	-100,0	0,0
Norte de Santander	3	2	-39,8	2	0	-100,0	0,0

* Año acumulado

** Los departamentos que no se muestran en la tabla, no tuvieron exportaciones en el periodo analizado.

Fuente: DANE-DIAN - Cálculos OEE-MinCIT

[Volver a Acuerdos](#)

Importaciones de Colombia provenientes de Israel

Importaciones por CUODE 2015 - Mar 2017*

Clasificación CUODE	Millones USCIF							
	2015	2016	Var. %16	Part. %16	Mar16*	Mar17*	Var. %17	Part. %17
Bienes de capital y materiales de construcción	103	75	-27,3	52,6	15	23	53,8	69,1
Bienes de consumo	16	27	74,7	19,2	3	2	-27,5	5,6
Materias primas y bienes intermedios	47	40	-13,4	28,3	11	9	-23,4	25,3
Diversos	0	0	-54,5	0,0	0	0	-100,0	0,0
Total	165	143	-13,8	100,0	29	34	16,7	100,0

* Año acumulado

Fuente: DANE-DIAN - Cálculos OEE-MinCIT

En lo acumulado del año a marzo, las importaciones colombianas de bienes de capital y materias primas provenientes de Israel alcanzaron una participación de 94.4 %, superior a la observada en el mismo periodo del año anterior, cuando ascendieron a 91 %.

[Volver a Acuerdos](#)

Importaciones de Colombia provenientes de Israel

Importaciones (Producidos vs No Producidos) Mar 2017*

Millones USCIF

Clasificación	2015	2016	Var. %16	Part. %16	Mar16*	Mar17*	Var. %17	Part. %17
No producidos	110	105	-4,8	73,6	20	26	28,8	76,6
Producidos	55	38	-31,7	26,4	9	8	-10,7	23,4
Total	165	143	-13,8	100,0	29	34	16,7	100,0

* Año acumulado

Fuente: Cálculos OEE-MinCIT con base en lista de producción nacional de Mayo de 2017 de la Dirección de Comercio, MinCIT

En lo acumulado del año a marzo, el 76.6 % de las importaciones provenientes de Israel correspondió a productos no producidos en el país, proporción superior a la participación observada en el mismo periodo del año anterior(69.4 %).

[Volver a Acuerdos](#)

Importaciones de Colombia provenientes de Israel

Principales productos importados 2015-Mar 2017

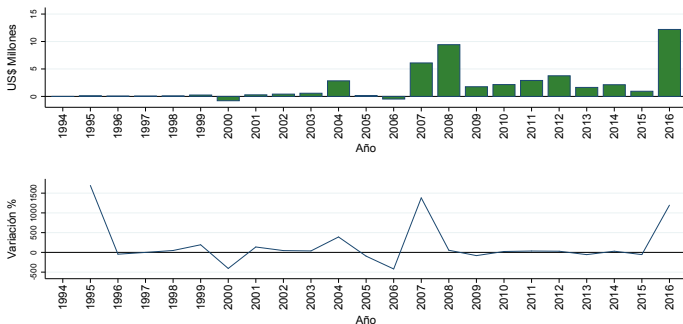
Partida	Descripción	Miles USCIF						
		2015	2016	Var. %16	Mar16*	Mar17*	Var. %17	Part. %17
8802	Las demás aeronaves y vehículos espaciales	678	14.293	2.006,9	2.481	12.334	397,2	36,6
8803	Partes de aeronaves y globos	9.324	7.119	-23,6	1.479	2.386	61,3	7,1
8526	Aparatos de radar, radionavegación o radiotelemando.	5.188	1.561	-69,9	591	1.782	201,6	5,3
5402	Hilados de filamentos sintéticos	5.279	5.680	7,6	1.063	1.280	20,5	3,8
8517	Teléfonos	10.385	3.618	-65,2	1.051	1.114	6,0	3,3
9018	Instrumentos y aparatos de medicina y similares	8.510	5.272	-38,0	1.409	1.090	-22,7	3,2
3105	Abonos minerales o químicos	1.374	1.824	32,7	678	947	39,6	2,8
8544	Hilos, cables y demás conductores aislados para electricidad	4.429	3.296	-25,6	1.059	938	-11,4	2,8
9021	Artículos y aparatos de ortopedia	4.255	4.552	7,0	1.012	857	-15,3	2,5
3808	Insecticidas, raticidas y demás antirroedores	2.523	1.863	-26,2	298	670	125,1	2,0
8531	Aparatos eléctricos de señalización acústica o visual.	1.451	1.799	24,0	422	574	36,0	1,7
9019	Aparatos de mecanoterapia; para masajes; de terapia respiratoria; etc..	1.277	738	-42,2	97	534	450,9	1,6
8424	Extintores y similares	2.518	4.042	60,5	687	493	-28,3	1,5
8443	Máquinas y aparatos para imprimir	5.228	2.957	-43,4	524	467	-10,8	1,4
3215	Tintas de imprimir, escribir o dibujar y demás tintas	1.888	1.898	0,5	559	464	-17,0	1,4
	Subtotal	64.306	60.513	-5,9	13.409	25.929	93,4	76,9
	Exportaciones totales	165.447	142.671	-13,8	28.875	33.707	16,7	100,0

* Año acumulado

Fuente: DANE-DIAN - Cálculos OEE-MinCIT

Inversión Extranjera Directa Colombia - Israel

IED de Israel en Colombia



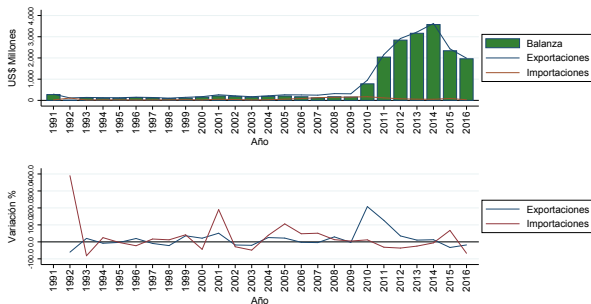
Un flujo negativo significa que los reembolsos de capital son mayores a la nueva inversión
 Datos preliminares a partir del año 2000
 Fuente: Banco de la República, Subgerencia de Estudios Económicos. Cálculos OEE-MinCIT

Seguimiento Comercial Colombia-Panamá

[Volver a Acuerdos](#)

Comercio bilateral Colombia - Panamá

Comercio total 1991-2016

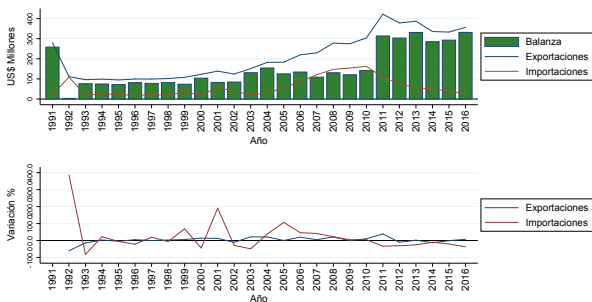


Fuente: DANE-DIAN. Cálculos OEE-MinCIT

En 2016, se presentó una balanza comercial positiva de US\$1.961 millones, mientras que en el año anterior se registró un saldo de US\$2.340 millones. A marzo de 2017, las exportaciones superaron a las importaciones en US\$325 millones.

Comercio bilateral Colombia - Panamá

Comercio de bienes no minero-energéticos

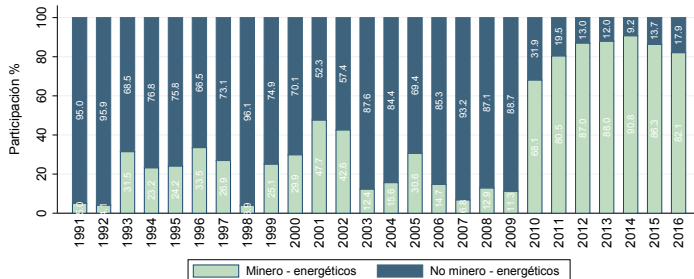


Fuente: DANE-DIAN. Cálculos OEE-MincIT

En 2016, se presentó una balanza comercial nme positiva de US\$331 millones, mientras que en el año anterior se registró un saldo de US\$292 millones. A marzo de 2017, las exportaciones de bienes nme superaron a las importaciones en US\$86 millones.

Exportaciones de Colombia hacia Panamá

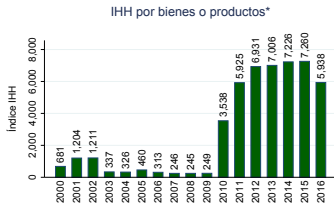
Composición de las exportaciones por valor exportado



Participación de acuerdo al valor exportado
Fuente: DANE-DIAN. Cálculos OEE-MinCIT

Exportaciones de Colombia hacia Panamá

Diversificación de las exportaciones totales (IHH)



*Índice Herfindah-Hirschman:

Sobre una base de 10.000 los rangos de clasificación del nivel de concentración pueden ser:

- IHH menor a 1,000: concentración baja

- IHH entre 1,000 y 1,800: concentración media

- IHH mayor a 1,800: concentración alta

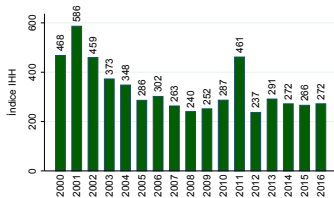
** Número de productos: Se consideran las exportaciones a nivel de partida

Fuente: DANE-DIAN. Cálculos OEE-MinCIT

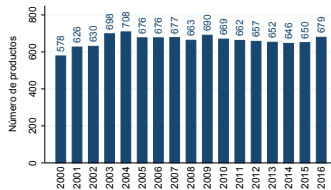
Exportaciones de Colombia hacia Panamá

Diversificación de las exportaciones no minero-energéticas

IHH por bienes o productos NME*



Número de productos NME exportados**



*Índice Herfindahl-Hirschman:

Sobre una base de 10.000 los rangos de clasificación del nivel de concentración pueden ser:

- IHH menor a 1.000: concentración baja

- IHH entre 1.000 y 1.800: concentración media

- IHH mayor a 1.800: concentración alta

** Número de productos: Se consideran las exportaciones a nivel de partida

Fuente: DANE-DIAN. Cálculos OEE-MinCIT

Exportaciones de Colombia hacia Panamá

Relación % entre exportadores y sus exportaciones, según actividad (2016)

Sector*	Exportadores**	Valor Exp.	Volúmen Exp.
Minero - energético	3,5	82,1	98,0
Agropecuario	7,6	0,7	0,1
Agroindustrial	5,9	1,8	0,3
Industrial	88,9	15,5	1,6
Total		100,0	100,0

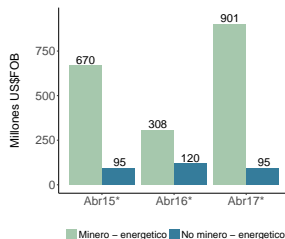
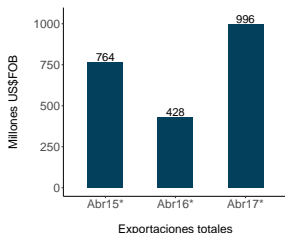
Nota: *Se considera la naturaleza del producto exportado, con base en la clasificación MinCIT. **Se consideran los registros de exportadores, los cuales incluyen tanto empresas como personas naturales. La proporción no sumará 100 % debido a que un mismo exportador puede registrar ventas de productos de sectores diferentes.

Fuente: DANE-DIAN. Cálculos OEE-MinCIT

[Volver a Acuerdos](#)

Exportaciones de Colombia hacia Panamá

Composición de las exportaciones



*Año acumulado

Fuente: DANE-DIAN. Cálculos MinCIT

En lo acumulado del año a abril, las exportaciones de productos no minero-energéticos hacia Panamá se disminuyeron en -20.9% frente a lo reportado en el mismo periodo del año anterior; por su parte, los productos minero-energéticos incrementaron 192.4%. Las exportaciones totales tuvieron un incremento de 132.6%.

Exportaciones de Colombia hacia Panamá

Exportaciones por grupo de productos 2015-Abr 2017

Clasificación	Millones USFOB						Millones de Kg netos					
	2015	2016	Var. %16	Abr16*	Abr17*	Var. %17	2015	2016	Var. %16	Abr16*	Abr17*	Var. %17
Exportaciones totales	2.429	1.990	-18,1	428	996	132,6	6.966	6.850	-1,7	1.748	2.846	62,8
Minero-energético	2.096	1.634	-22,1	308	901	192,4	6.838	6.711	-1,9	1.705	2.806	64,5
No Minero-energético	333	356	7,1	120	95	-20,9	128	138	8,0	42	40	-5,2
Agropecuario	12	13	7,5	4	6	42,3	9	7	-21,3	3	4	41,6
Agroindustrial	31	35	13,3	11	11	4,5	17	21	24,4	6	7	12,9
Industria básica	102	108	5,8	32	29	-8,8	38	41	9,7	10	11	3,7
Industria Liviana	130	138	5,8	40	36	-10,3	57	62	8,1	20	17	-15,5
Maquinaria y equipo	53	42	-20,9	14	8	-40,3	7	6	-14,8	2	1	-38,8
Industria automotriz	4	20	391,0	19	4	-78,6	0	1	168,6	1	0	-56,3
Demás productos	1	1	47,1	0	0	-18,3	0	0	2,4	0	0	-25,4

Nota: Según clasificación Ministerio de Comercio, Industria y Turismo

* Año acumulado

Fuente: DANE-DIAN - Cálculos OEE-MinCIT

[Volver a Acuerdos](#)

Exportaciones de Colombia hacia Panamá

Principales productos exportados 2015-Abr 2017

Partida	Descripción	Miles USFOB						
		2015	2016	Var. %16	Abr16*	Abr17*	Var. %17	Part. %17
2709	Aceites crudos de petróleo o de mineral bituminoso.	2.068.467	1.530.280	-26,0	295.884	825.418	179,0	82,8
2710	Aceites de petróleo , excepto los aceites crudos	21.379	72.752	240,3	10.621	72.360	581,3	7,3
3004	Medicamentos dosificados	41.897	43.939	4,9	12.488	11.611	-7,0	1,2
1517	Margarina; preparaciones alimenticias de grasas o aceites.	3.845	10.077	162,0	3.057	4.557	49,0	0,5
3304	Preparaciones de belleza, maquillaje y para el cuidado de la piel	4.986	9.999	100,6	1.952	3.756	92,4	0,4
9403	Los demás muebles y sus partes.	12.569	11.961	-4,8	3.871	3.154	-18,5	0,3
3808	Insecticidas, raticidas y demás antirroedores	10.901	11.687	7,2	3.307	3.092	-6,5	0,3
0603	Flores y capullos	4.854	6.932	42,8	2.102	2.806	33,5	0,3
6811	Manufacturas de amiantocemento, celulosacemento o similares.	9.956	10.641	6,9	3.639	2.545	-30,1	0,3
2701	Hullas y briquetas	2.442	28.588	1.070,5	1.401	2.315	65,3	0,2
3305	Preparaciones capilares	7.071	6.739	-4,7	1.937	2.079	7,3	0,2
8702	Vehículos automóviles para transporte de diez o más personas	932	724	-22,3	559	1.996	257,1	0,2
3923	Artículos para el transporte o envasado, de plástico	5.863	4.768	-18,7	1.902	1.894	-0,4	0,2
7610	Construcciones y sus partes	5.523	9.180	66,2	3.722	1.848	-50,3	0,2
3917	Tubos y accesorios de tubería de plástico.	6.143	2.952	-51,9	732	1.485	102,9	0,1
	Subtotal	2.206.827	1.761.219	-20,2	347.174	940.915	171,0	94,4
	Exportaciones totales	2.428.664	1.989.954	-18,1	428.256	996.307	132,6	100,0

* Año acumulado

Fuente: DANE-DIAN - Cálculos OEE-MinCIT

Exportaciones de Colombia hacia Panamá

**Departamentos
exportadores de
productos no
minero-energéticos
2015-Abr2017***

Miles USFOB

Departamento	2015	2016	Var. %16	Abr16*	Abr17*	Var. %17	Part. %17
Bogotá D.C.	106.089	111.419	5,0	32.012	33.385	4,3	35,2
Antioquia	53.926	52.892	-1,9	15.495	15.145	-2,3	16,0
Valle del Cauca	76.327	58.847	-22,9	19.621	15.019	-23,5	15,8
Atlántico	25.793	33.832	31,2	10.243	9.457	-7,7	10,0
Cundinamarca	27.014	25.727	-4,8	9.313	8.556	-8,1	9,0
Bolívar	21.340	23.804	11,5	6.353	6.155	-3,1	6,5
Risaralda	3.346	3.050	-8,9	1.040	2.887	177,5	3,0
Caldas	8.864	9.111	2,8	2.887	2.222	-23,0	2,3
Santander	3.571	4.510	26,3	1.072	1.085	1,2	1,1
Cauca	3.427	9.416	174,7	3.110	289	-90,7	0,3
Norte de Santander	946	3.950	317,4	396	275	-30,5	0,3
Quindío	1.187	412	-65,3	272	162	-40,5	0,2
Sucre	113	151	34,1	16	116	625,1	0,1
Tolima	2	99	4.616,9	0	68	27.065,772,0	0,1
Magdalena	146	1.249	755,0	543	46	-91,5	0,0
Cesar	25	1.846	7.260,1	1.807	27	-98,5	0,0
Boyacá	136	63	-53,8	8	8	-2,7	0,0
Meta	234	239	2,2	37	7	-80,2	0,0
La Guajira	0	15.718	Inf	15.709	0	-100,0	0,0
Nariño	0	7	Inf	7	0	-100,0	0,0
Vaupés	0	26	Inf	3	0	-100,0	0,0
Casanare	1	1	-23,9	1	0	-100,0	0,0
San Andrés y Providencia	188	1	-99,4	0	0		0,0

* Año acumulado

** Los departamentos que no se muestran en la tabla, no tuvieron exportaciones en el periodo analizado.

Fuente: DANE-DIAN - Cálculos OEE-MinCIT

Importaciones de Colombia provenientes de Panamá

Importaciones por CUODE 2015 - Mar 2017*

Clasificación CUODE	Millones USCIF							
	2015	2016	Var. %16	Part. %16	Mar16*	Mar17*	Var. %17	Part. %17
Bienes de capital y materiales de construcción	17	7	-57,0	23,7	3	1	-68,8	15,7
Bienes de consumo	13	10	-21,9	32,4	3	4	35,5	58,6
Materias primas y bienes intermedios	63	13	-78,6	42,7	2	2	-14,2	24,8
Diversos	0	0	46,0	1,2	0	0	16,2	1,0
Total	93	31	-66,3	100,0	8	7	-18,8	100,0

* Año acumulado

Fuente: DANE-DIAN - Cálculos OEE-MinCIT

En lo acumulado del año a marzo, las importaciones colombianas de bienes de capital y materias primas provenientes de Panamá alcanzaron una participación de 40.5 %, inferior a la observada en el mismo periodo del año anterior, cuando ascendieron a 64.2 %.

[Volver a Acuerdos](#)

Importaciones de Colombia provenientes de Panamá

Importaciones (Producidos vs No Producidos) Mar 2017*

Millones USCIF

Clasificación	2015	2016	Var. %16	Part. %16	Mar16*	Mar17*	Var. %17	Part. %17
No producidos	76	22	-71,3	69,6	6	3	-48,5	44,6
Producidos	17	10	-44,0	30,4	2	4	51,5	55,4
Total	93	31	-66,3	100,0	8	7	-18,8	100,0

* Año acumulado

Fuente: Cálculos OEE-MinCIT con base en lista de producción nacional de Mayo de 2017 de la Dirección de Comercio, MinCIT

En lo acumulado del año a marzo, el 44.6% de las importaciones provenientes de Panamá correspondió a productos no producidos en el país, proporción inferior a la participación observada en el mismo periodo del año anterior(70.3%).

[Volver a Acuerdos](#)

Importaciones de Colombia provenientes de Panamá

Principales productos importados 2015-Mar 2017

Miles USCIF

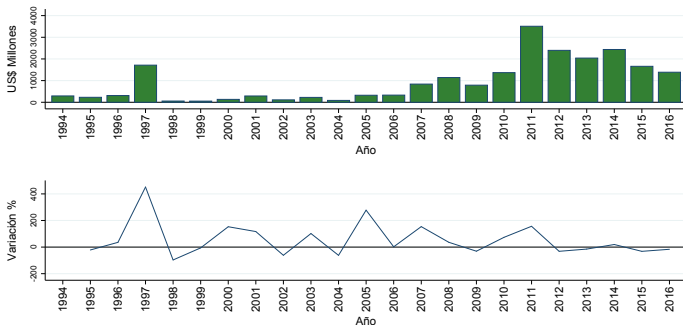
Partida	Descripción	2015	2016	Var. %16	Mar16*	Mar17*	Var. %17	Part. %17
2208	Alcohol etílico	1.097	2.232	103,4	776	2.135	175,1	31,8
3004	Medicamentos dosificados	2.696	1.667	-38,2	697	652	-6,4	9,7
7601	Aluminio en bruto.	0	0		0	366	Inf	5,5
0303	Pescado congelado	1.033	923	-10,7	308	345	11,9	5,1
8414	Bombas de aire o de vacío	595	195	-67,3	14	250	1.713,8	3,7
0306	Crustáceos, aptos para la alimentación humana	70	155	121,1	155	246	59,0	3,7
8310	Placas indicadoras; rótulo; de direcciones, de metal común.	751	410	-45,4	182	193	6,2	2,9
3909	Resinas amínicas, fenólicas y poliuretanos	481	732	52,3	178	169	-5,0	2,5
8467	Herramientas neumáticas, hidráulicas o con motor incorporado	33	7	-79,1	2	161	7.836,0	2,4
8431	Partes para todopadoras, carretillas y similares	520	248	-52,4	1	158	18.877,1	2,3
4707	Papel o cartón para reciclar (desperdicios y desechos).	8	215	2.556,3	0	131	Inf	1,9
8413	Bombas para líquidos	425	143	-66,3	14	109	685,3	1,6
8502	Grupos electrógenos y convertidores rotativos eléctricos	140	2.528	1.701,4	2.456	97	-96,0	1,4
3824	Preparaciones aglutinantes para moldes o núcleos de fundición	167	259	55,3	31	92	194,8	1,4
0304	Filetes y demás carne de pescado	495	432	-12,8	29	81	175,7	1,2
	Subtotal	8.513	10.145	19,2	4.843	5.185	7,1	77,3
	Exportaciones totales	93.149	31.367	-66,3	8.267	6.711	-18,8	100,0

* Año acumulado

Fuente: DANE-DIAN - Cálculos OEE-MinCIT

Inversión Extranjera Directa Colombia - Panamá

IED de Panamá en Colombia

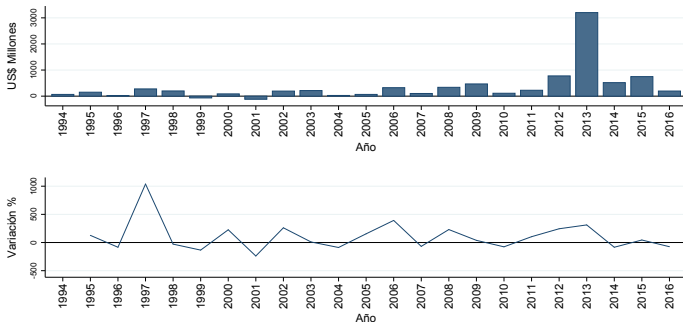


Un flujo negativo significa que los reembolsos de capital son mayores a la nueva inversión
 Datos preliminares a partir del año 2000

Fuente: Banco de la República, Subgerencia de Estudios Económicos. Cálculos OEE-MinCIT

Inversión Extranjera Directa Colombia - Panamá

Inversión Directa de Colombia en Panamá



Un flujo negativo significa que las liquidaciones de inversiones directas en el exterior son mayores a la constituciones
Datos preliminares a partir del año 2005

Fuente: Banco de la República, Subgerencia de Estudios Económicos. Cálculos OEE-MinCIT