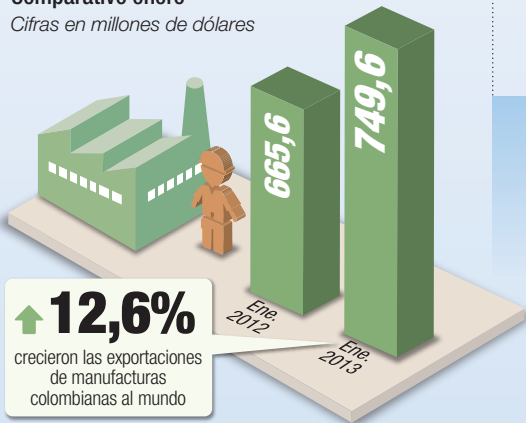


Exportaciones de manufacturas, las más dinámicas

Comparativo enero

Cifras en millones de dólares



Fuente: MinCIT / Diseño: MinCIT

Subsectores con mayor crecimiento

Enero de 2013 - Variación porcentual

| | | |
|---|---|-------|
| Vehículos de carretera | ↑ | 106,8 |
| Maquinaria y equipo generadores de fuerza | ↑ | 98 |
| Plásticos en formas no primarias | ↑ | 66,2 |

Vehículos sobresale en las exportaciones a bloques económicos

Enero de 2013 / Crecimiento (%)

Mercosur
34.201,6

Unión Europea
5.641

Nafta
371

CAN
2,4

