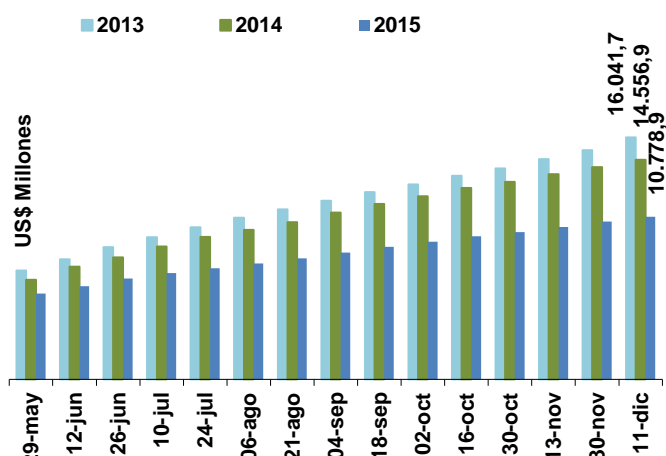


## Información de inversión extranjera (Balanza cambiaria - Banco de la República) 11 de diciembre de 2015

Periodo	Transferencias donaciones y remesas	Inversión Extranjera Directa	Petróleo, hidrocarburo y minería	Otros sectores	Inversión de Portafolio	Inversión de Colombia en el exterior
<b>2013</b>	5.069,8	16.041,7	13.141,2	2.900,5	4.432,0	365,4
<b>2014</b>	4.471,2	14.556,9	12.113,6	2.443,3	11.573,0	256,4
<b>2015</b>	5.037,2	10.778,9	7.889,0	2.889,9	4.159,2	46,6
var% 14/13	(11,8)	-9,3	-7,8	-15,8	161,1	-29,8
var% 15/14	12,7	-26,0	-34,9	18,3	-64,1	-81,8
PART% 14/14	-	-	83,2	16,8	-	-
PART% 15/15	-	-	73,2	26,8	-	-

Fuente: Banrep.

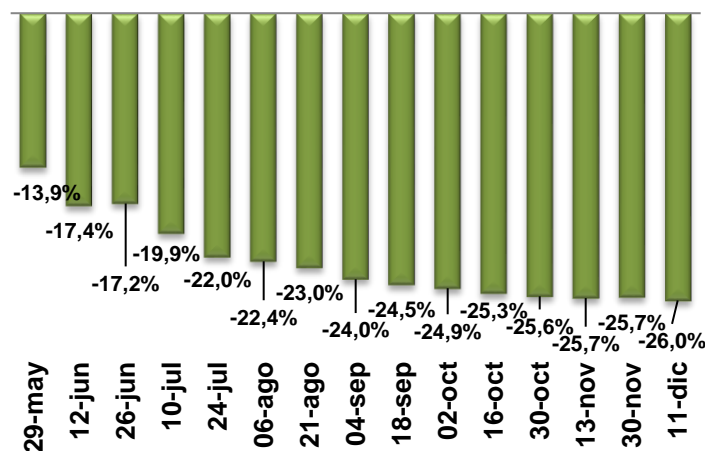
### Inversión extranjera directa acumulada al 11 de diciembre de 2015



La inversión extranjera directa, acumulada al 11 de diciembre de 2015, se ubicó en US\$ 10.778,9 millones, es decir, US\$ -3.778,0 millones menos que en el mismo periodo del año anterior (US\$ 14.556,9 millones).

Fuente: Banrep.

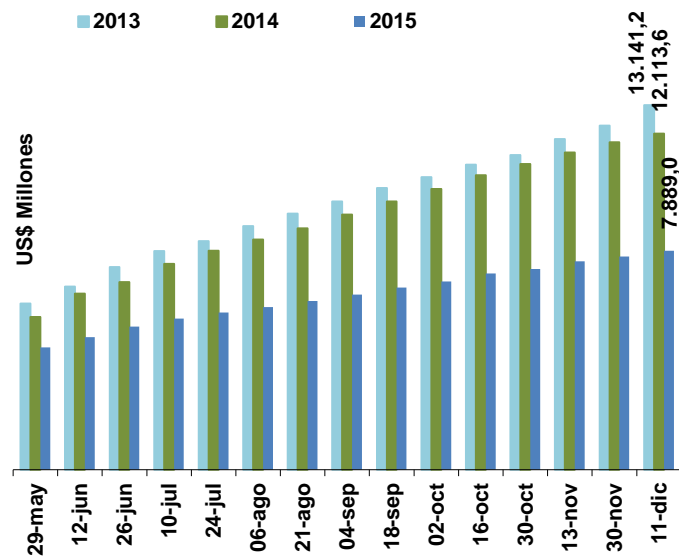
### Variación interanual de la IED total en los acumulados del año 2015



En el acumulado al 11 de diciembre de 2015, presentó una caída de 26,0% con respecto al observado en el año 2014.

Fuente: Banrep.

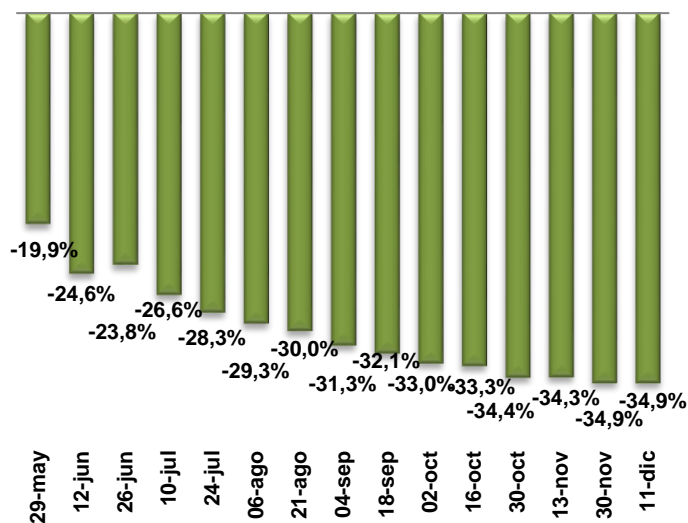
## Inversión extranjera en petróleo, hidrocarburos y minería Acumulada al 11 de diciembre de 2015



El 73,2% de la inversión extranjera directa correspondió a petróleo, hidrocarburos y minería (US\$7.889,0 millones). El año anterior participaba con 83,2%, (US\$ 12.113,6 millones).

Fuente: Banrep.

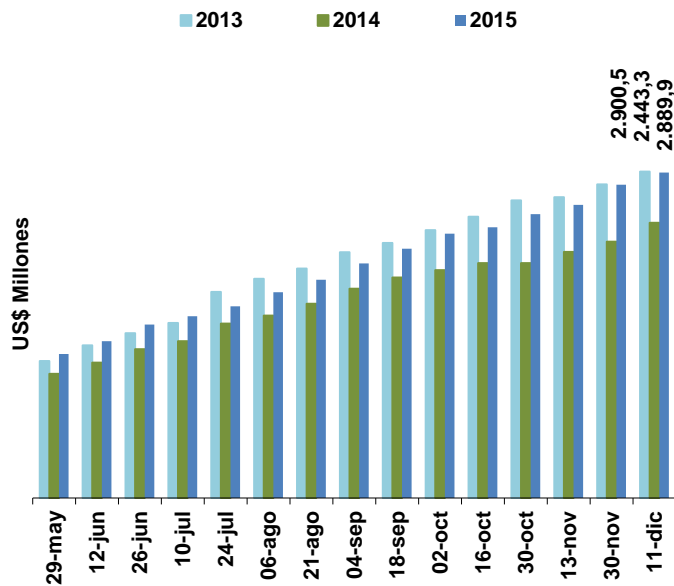
## Variación interanual de la inversión en Petróleo e hidrocarburos del año 2015



Para el acumulado al 11 de diciembre de 2015, se observó una caída de 34,9% con respecto al mismo período del año anterior.

Fuente: Banrep.

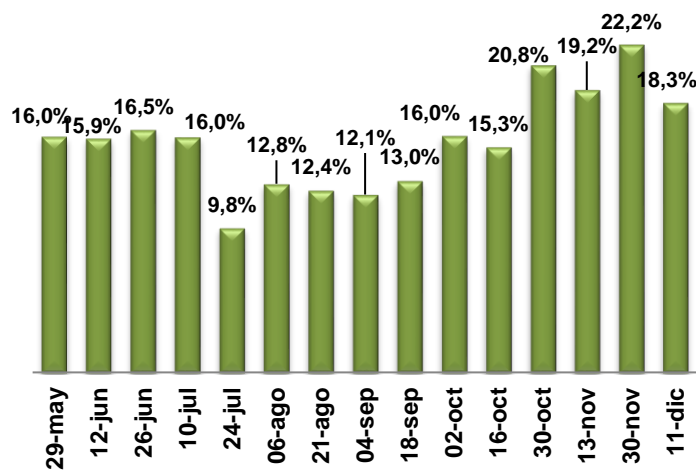
## Inversión extranjera en otros sectores Acumulada al 11 de diciembre de 2015



El 26,8% correspondió a otros sectores (US\$2.889,9 millones). El año anterior participaba con 16,8%, para el mismo período (US\$ 2.443,3 millones).

Fuente: Banrep.

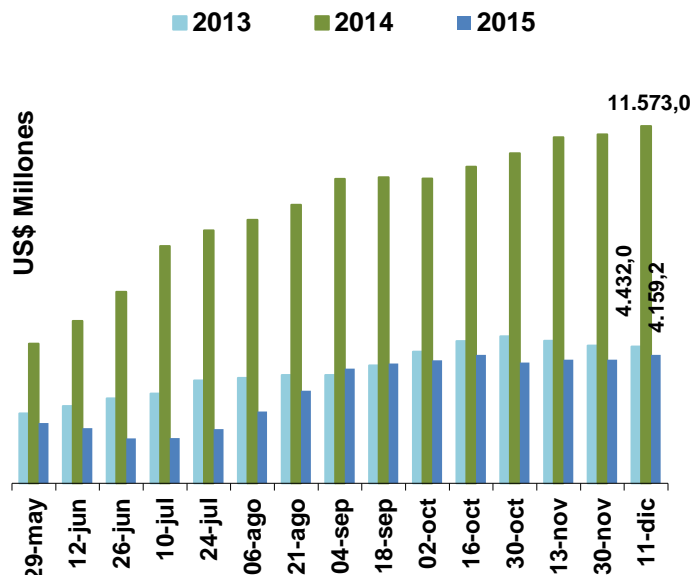
## Variación interanual de la inversión en Otros sectores acumulada del año 2015



Para el acumulado al 11 de diciembre de 2015 se observó un incremento de 18,3% con respecto al mismo período del año anterior.

Fuente: Banrep.

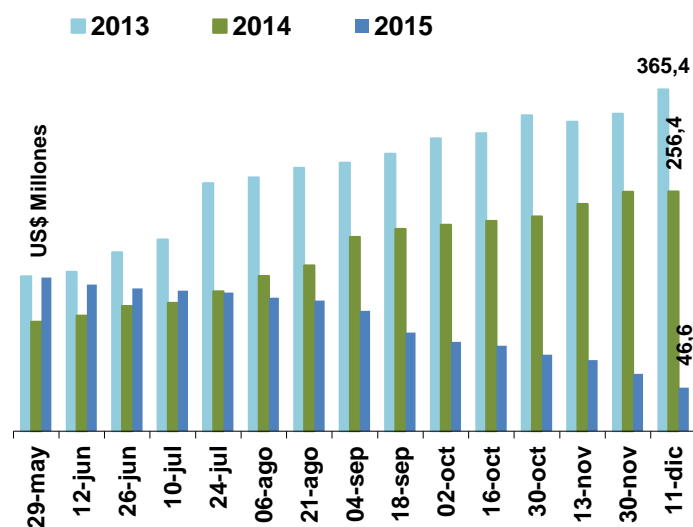
### Inversión extranjera de Portafolio Acumulada al 11 de diciembre de 2015



En el acumulado a 11 de diciembre de 2015, la inversión extranjera de Portafolio fue de US\$4.159,2 millones, mientras que en el año anterior era US\$11.573,0 millones. Para una variación de -64,1%

Fuente: Banrep.

### Inversión de Colombia en el exterior Acumulada al 11 de diciembre de 2015



La inversión de Colombia en el exterior fue de US\$46,6 millones, US\$209,8 millones inferior al registrado un año antes (US\$ 256,4 millones).

Fuente: Banrep.