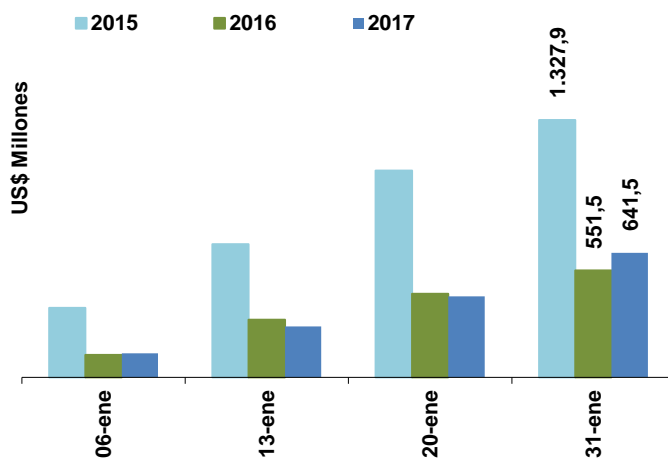


**Información de inversión extranjera
(Balanza cambiaria - Banco de la República)
31 de enero de 2017**

Periodo	Transferencias donaciones y remesas	Inversión Extranjera Directa	Petróleo, hidrocarburo y minería	Otros sectores	Inversión de Portafolio	Inversión de Colombia en el exterior
2015	366,8	1.327,9	1.134,0	193,9	742,5	6,0
2016	407,3	551,5	456,1	95,4	400,4	10,9
2017	433,2	641,5	454,1	187,4	375,4	8,8
var% 16/15	11,0	-58,5	-59,8	-50,8	-46,1	81,1
var% 17/16	6,4	16,3	-0,4	96,5	-6,2	-19,0
PART% 16/16	-	-	82,7	17,3	-	-
PART% 17/17	-	-	70,8	29,2	-	-

Fuente: Banrep.

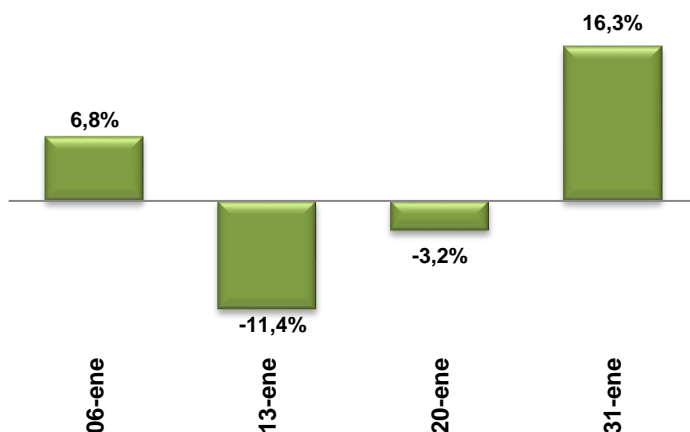
Inversión extranjera directa acumulada al 31 de enero de 2017



La inversión extranjera directa, acumulada al 31 de enero de 2017, se ubicó en US\$ 641,5 millones, es decir, US\$ 90,0 millones más que en el mismo periodo del año anterior (US\$ 551,5 millones).

Fuente: Banrep.

Variación interanual de la IED total en los acumulados del año 2017

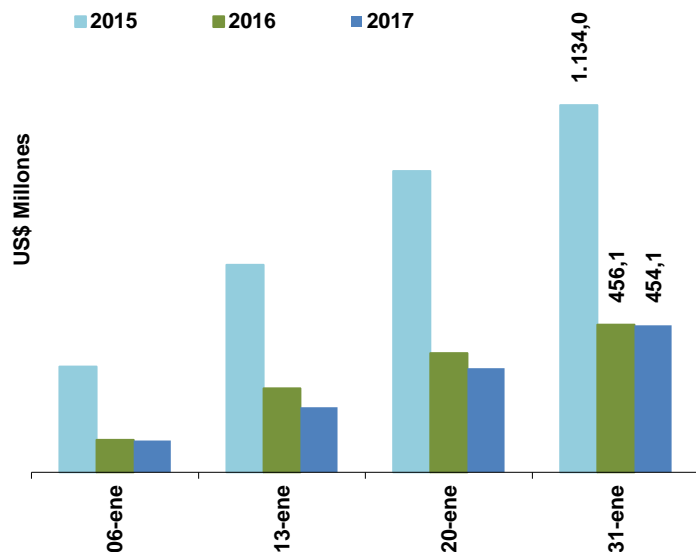


En el acumulado al 31 de enero de 2017, presentó un incremento de 16,3% con respecto al observado en el año 2016.

Fuente: Banrep.



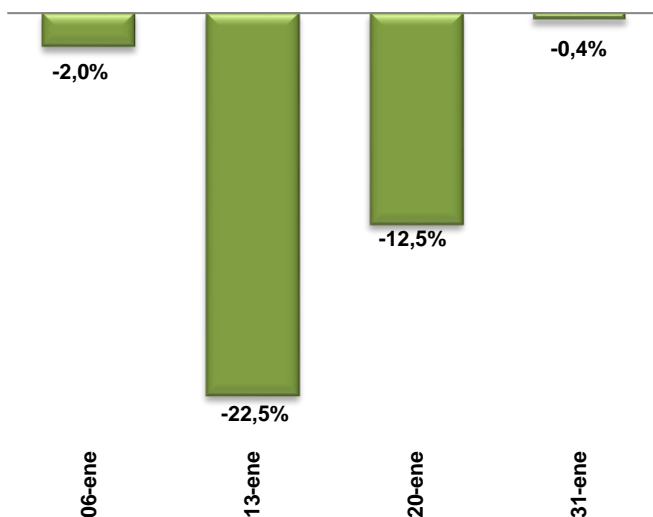
Inversión extranjera en petróleo, hidrocarburos y minería Acumulada al 31 de enero de 2017



El 70,8% de la inversión extranjera directa correspondió a petróleo, hidrocarburos y minería (US\$454,1 millones). El año anterior participaba con 82,7%, (US\$ 456,1 millones).

Fuente: Banrep.

Variación interanual de la inversión en Petróleo e hidrocarburos del año 2017

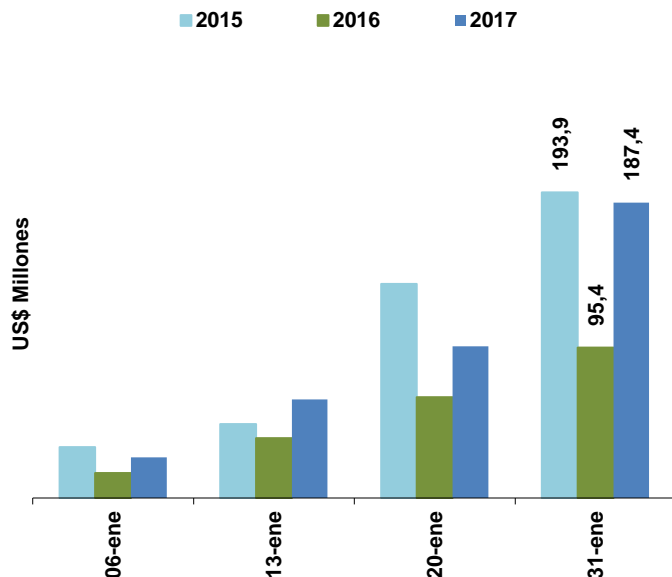


Para el acumulado al 31 de enero de 2017, se observó una caída de 0,4% con respecto al mismo período del año anterior.

Fuente: Banrep.



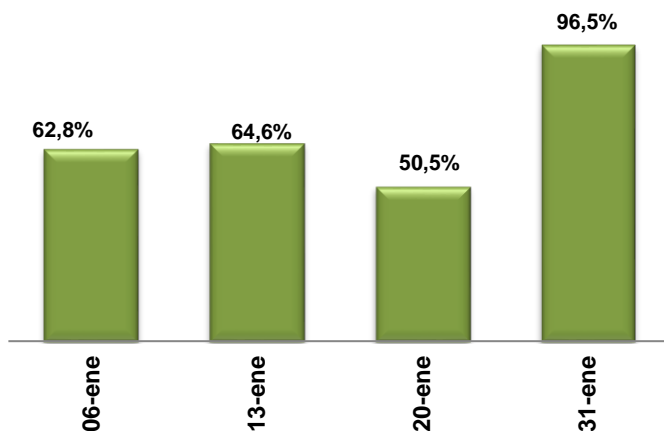
Inversión extranjera en otros sectores Acumulada al 31 de enero de 2017



El 29,2% correspondió a otros sectores (US\$187,4 millones). El año anterior participaba con 17,3% para el mismo período (US\$ 95,4 millones).

Fuente: Banrep.

Variación interanual de la inversión en Otros sectores acumulada del año 2017

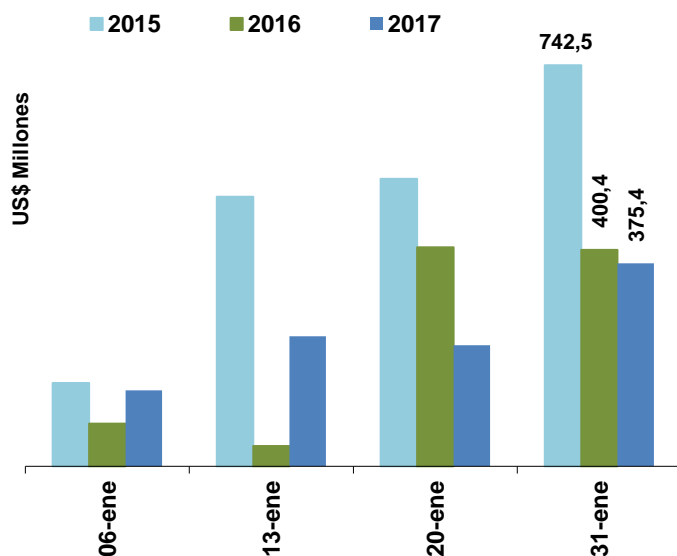


Para el acumulado al 31 de enero de 2017 se observó un incremento de 96,5% con respecto al mismo período del año anterior.

Fuente: Banrep.



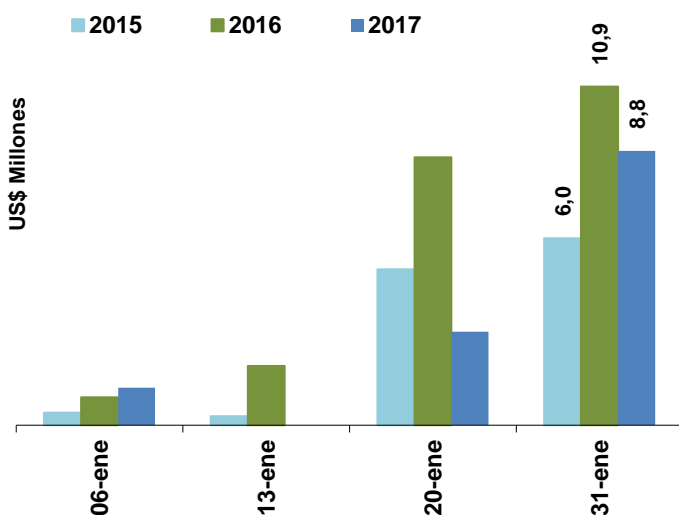
Inversión extranjera de Portafolio Acumulada al 31 de enero de 2017



Fuente: Banrep.

En el acumulado a 31 de enero de 2017, la inversión extranjera de Portafolio fue de US\$375,4 millones, mientras que en el año anterior era US\$400,4 millones. Para una variación de -6,2%.

Inversión de Colombia en el exterior Acumulada al 31 de enero de 2017



Fuente: Banrep.

La inversión de Colombia en el exterior fue de US\$8,8 millones, US\$2,1 millones inferior al registrado un año antes (US\$ 10,9 millones).

