

# Información de Importaciones a noviembre 2015

Oficina de Estudios Económicos



# Agenda

- 1. Principales resultados**
- 2. Importaciones por Uso**
- 3. Análisis por Cantidades**
- 4. Balanza comercial**

# Crecimiento a noviembre

- En el mes de **noviembre** de **2015**, las importaciones (US\$ 4.243 millones) **disminuyeron** en **-20,8%**, con respecto al mismo mes de 2014.

## Razones:

- Menores compras del **sector de manufacturas**, con una caída de -22,8% y una contribución negativa de **18,1pp** (que explicó el **87%** de la caída).
- Menores importaciones **de combustibles y productos de industrias extractivas**, con una caída de **-24,6%**, y una contribución negativa de **2,9pp** (que explicó el **14,2%** de la caída)
- Las importaciones **sin combustibles e industrias extractivas** **disminuyeron** en **-20,2%**, con respecto a noviembre de 2014.

# Importante:

- En noviembre de 2015, **los principales productos importados que cayeron fueron:**
  - Vehículo para transporte de mercancías -69,8%
  - Vehículos para transporte de personas -35,9%
  - Aviones de más de 15 mil kg -66,3%
  - Gasóleos -40,3%
  - Maquinaria y equipo para de laboratorio -84,5%
  - Abonos -66,5%
  - Palas mecánicas -77,4%
  - Computadores -22,5%
- Crecieron las compras de Aviones entre de 2 a 15 mil kg +395,6%
- Por países, caen las importaciones de:
  - Estados Unidos: -28,1%
  - China: -18,2%
  - México -24,2%
  - Francia -57,9%
  - Japón -32,9%

# Comportamiento en noviembre

Principales Grupos de Productos	Noviembre de 2015		
	US\$ Millones	Variación (%)	Contribucion a la Variación (%)
<b>Total</b>	<b>4.243,0</b>	<b>-20,8%</b>	<b>-</b>
<b>Total Sin Combustibles</b>	<b>3.761,2</b>	<b>-20,2%</b>	<b>-</b>
Agropecuarios, alimentos y bebidas	475,3	5,4%	0,5pp
Combustibles e industrias extractivas	481,8	-24,6%	-2,9pp
Manufacturas	3.281,2	-22,8%	-18,1pp
Otros sectores	13,8	4,7	-65,9pp

# En el mes de noviembre

## Las que cayeron

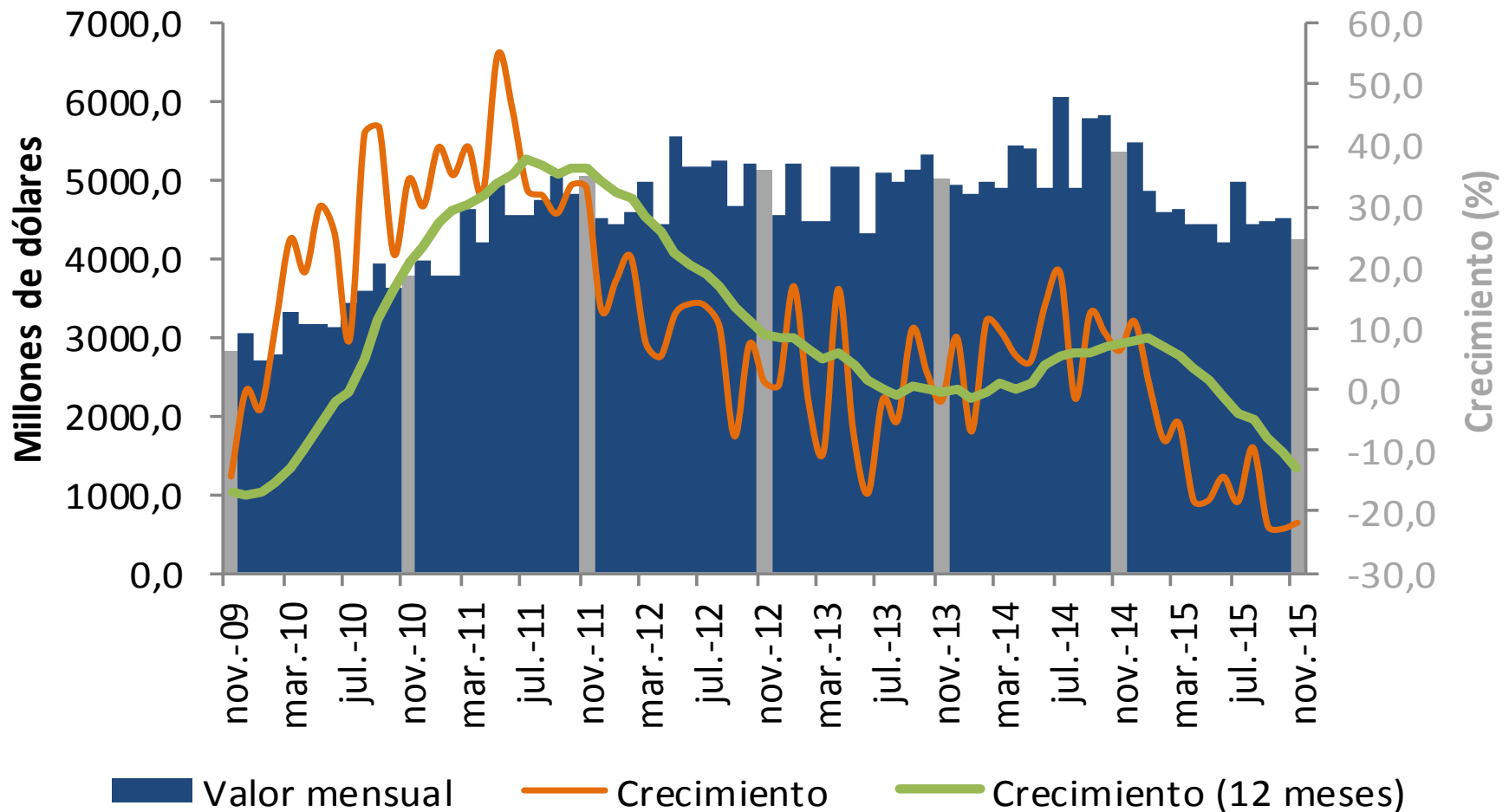
grupo	productos	orígenes que explican
<b>Agropecuarios, alimentos y bebidas</b>	Leche	EEUU, Uruguay
	Preparaciones de cereales	EEUU, México
<b>Combustibles y prod. de industrias extractivas</b>	Gasóleos	EEUU
	Gasolina	EEUU
	Kerosene	EEUU
	Aceites de petróleo	EEUU, México
	Cobre refinado	India
<b>Manufacturas</b>	Vehículo para transporte de mercancías	Japón, EEUU, Corea
	Vehículos para transporte de pasajeros	México, Argentina, origen Colombia
	Aviones de más de 15 mil kg	Francia
	Maquinaria e instalaciones de laboratorio	EEUU, Alemania
	Motocicletas	India, Taiwán
	Abonos	China, Venezuela
	Computadores	China
	Palas mecánicas	EEUU

## Las que crecieron

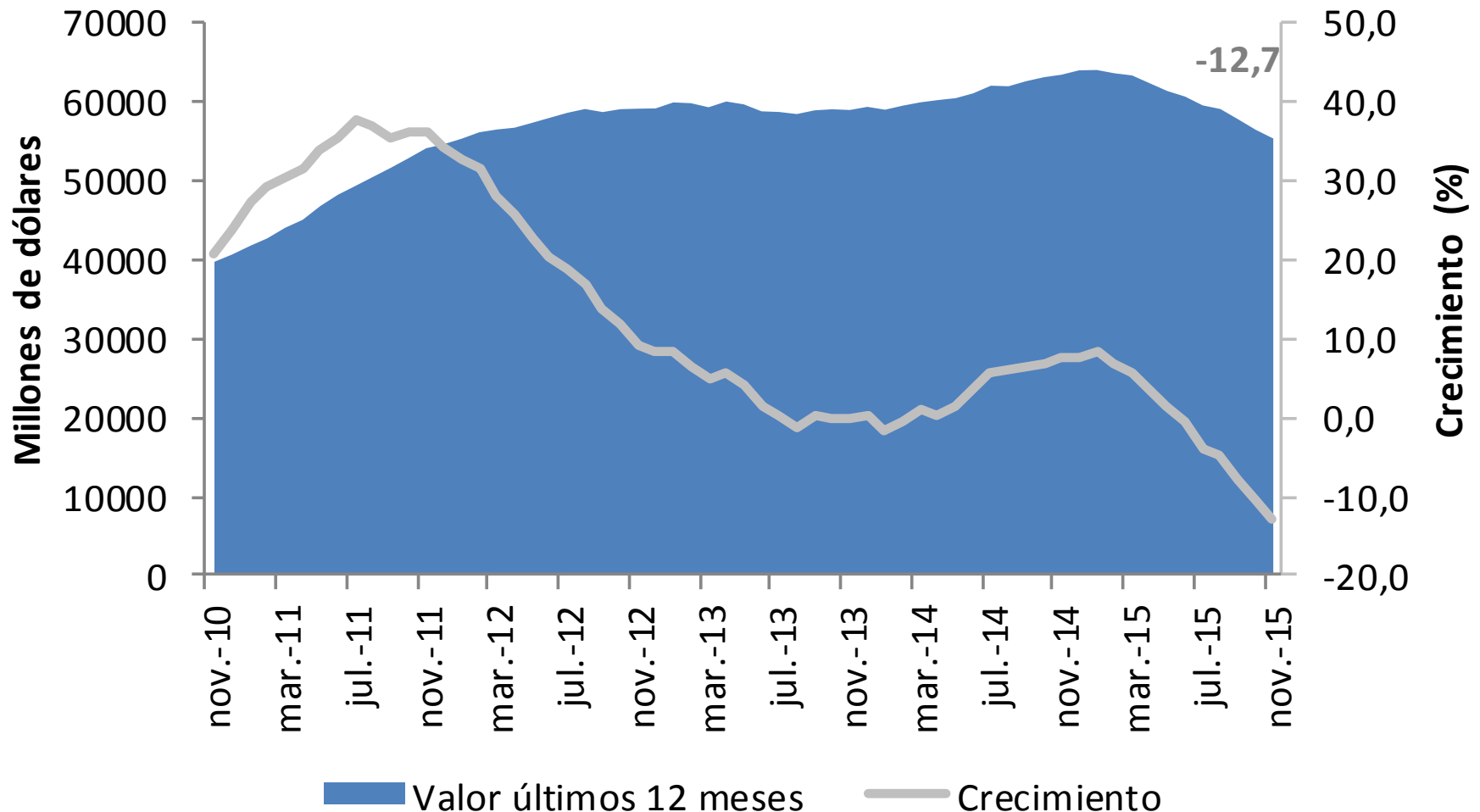
grupo	productos	orígenes que explican
<b>Agropecuarios, alimentos y bebidas</b>	Maíz	EEUU
	Cebada	Argentina, Francia
	Soya	EEUU
	Bebidas no alcohólicas	ZF Femsa
	Arroz	EEUU, Italia
<b>Manufacturas</b>	Aceite de soya	Bolivia
	Aviones entre de 2 a 15 mil kg	Francia
	Bicicletas	China

Fuente: DANE – DIAN – Cálculos OEE

# Durante el mes de noviembre las importaciones mostraron un decrecimiento de -20,8%



# En los últimos 12 meses las importaciones se han contraído 12,7%





# Agenda

1. Principales resultados
2. Importaciones por Uso
3. Análisis por Cantidades
4. Balanza comercial

**En el año corrido, el resultado lo explica por la caída en las importaciones de materias primas para la industria y en las de combustibles, lubricantes y conexos. En el mes, la mayor contribución negativa fue en equipo de transporte y bienes de capital para la industria**

## Crecimiento Anual

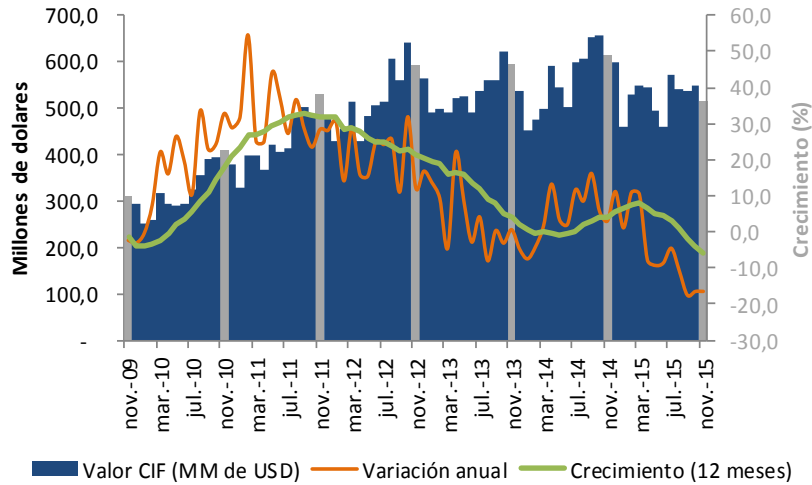
Descripción	Mensual (Millones de dólares CIF)			
	nov-14	nov-15	Crecimiento	Contribución
Bienes de consumo no duradero	613,7	512,5	-16,5%	-1,9
Bienes de consumo duradero	691,9	488,4	-29,4%	-3,8
Combustibles, lubricantes y conexos	565,7	416,2	-26,4%	-2,8
Materias primas y productos intermedios (agricultura)	164,6	148,2	-10,0%	-0,3
Materias primas y productos intermedios (industria)	1.333,2	1.214,3	-8,9%	-2,2
Materiales de construcción	130,7	124,0	-5,1%	-0,1
Bienes de capital para la agricultura	10,2	12,6	23,1%	0,04
Bienes de capital para la industria	1.227,9	949,0	-22,7%	-5,2
Equipo de transporte	615,0	375,8	-38,9%	-4,5
<b>Total</b>	<b>5.354,3</b>	<b>4.243,0</b>	<b>-20,8%</b>	<b>-20,8</b>
<b>Total sin combustibles</b>	<b>4.788,6</b>	<b>3.826,8</b>	<b>-20,1%</b>	<b>-</b>

## Crecimiento Año corrido

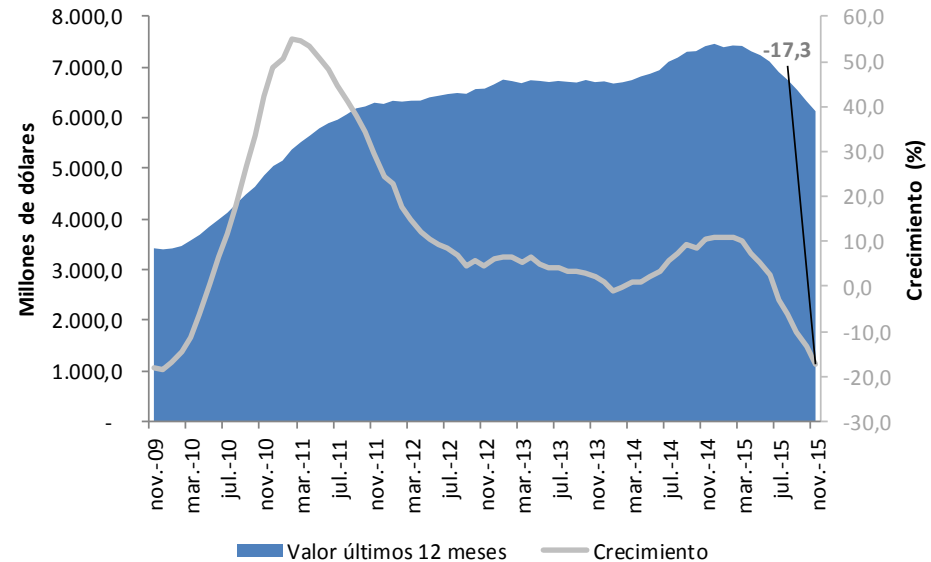
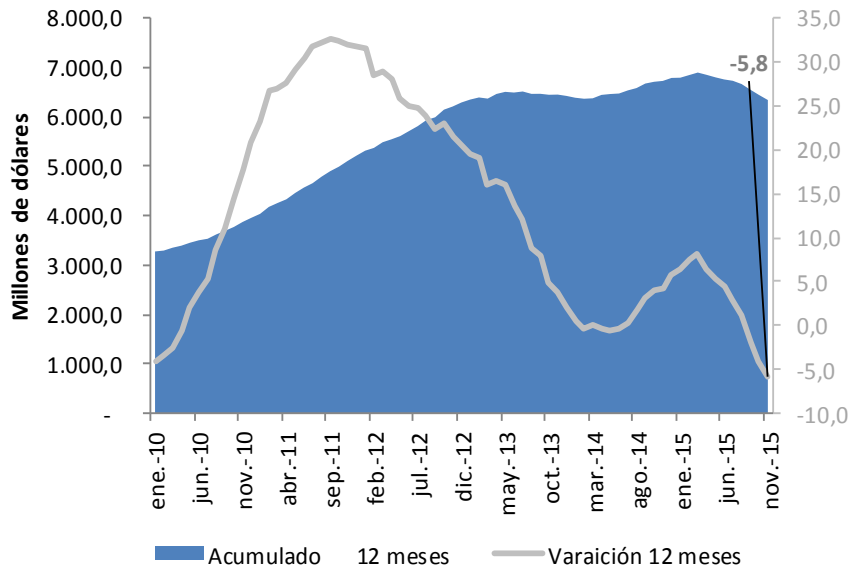
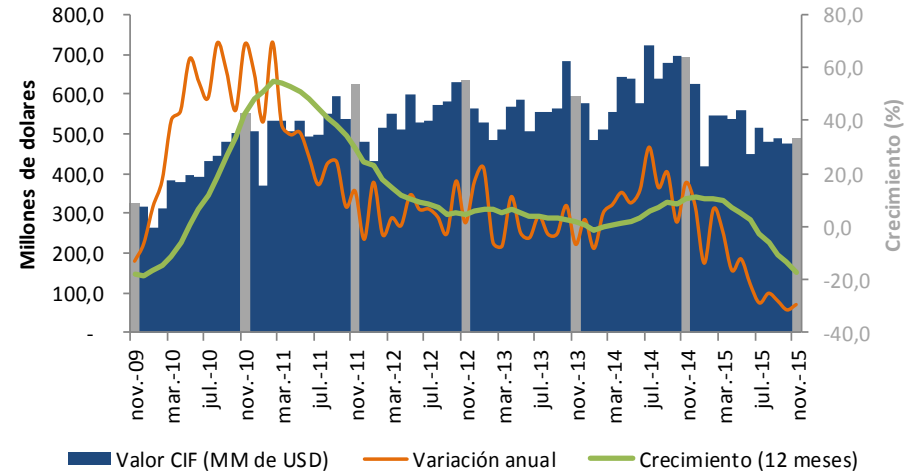
Descripción	Año Corrido (Millones de dólares CIF)			
	nov-14	nov-15	Crecimiento	Contribución
Bienes de consumo no duradero	6.194,5	5.747,0	-7,2%	-0,8
Bienes de consumo duradero	6.833,1	5.502,3	-19,5%	-2,3
Combustibles, lubricantes y conexos	7.009,2	4.582,7	-34,6%	-4,1
Materias primas y productos intermedios (agricultura)	1.907,3	1.841,0	-3,5%	-0,1
Materias primas y productos intermedios (industria)	16.944,1	15.064,2	-11,1%	-3,2
Materiales de construcción	1.776,9	1.604,3	-9,7%	-0,3
Bienes de capital para la agricultura	156,4	151,7	-3,0%	-0,01
Bienes de capital para la industria	11.717,3	10.187,4	-13,1%	-2,6
Equipo de transporte	5.981,2	5.196,7	-13,1%	-1,3
<b>Total</b>	<b>58.540,0</b>	<b>49.898,2</b>	<b>-14,8%</b>	<b>-14,8</b>
<b>Total sin combustibles</b>	<b>51.530,9</b>	<b>45.315,5</b>	<b>-12,1%</b>	<b>-</b>

# Importaciones por uso

## Consumo No duradero

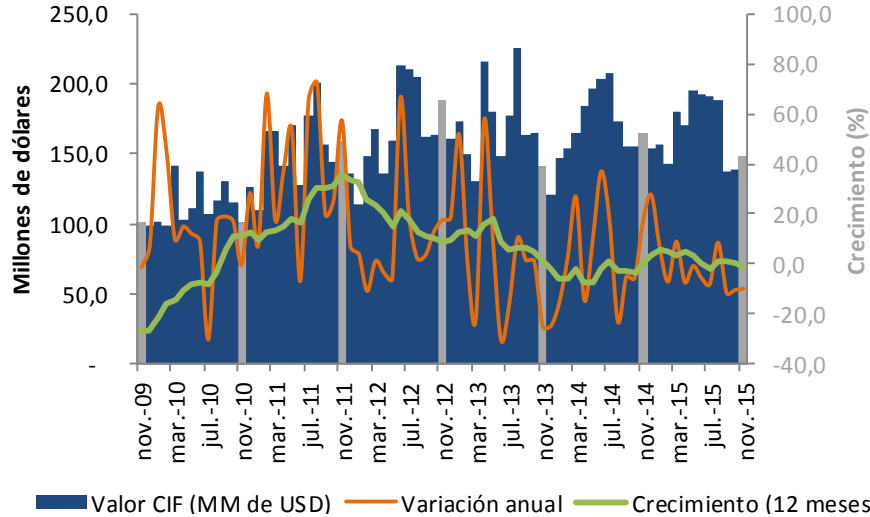


## Consumo Duradero

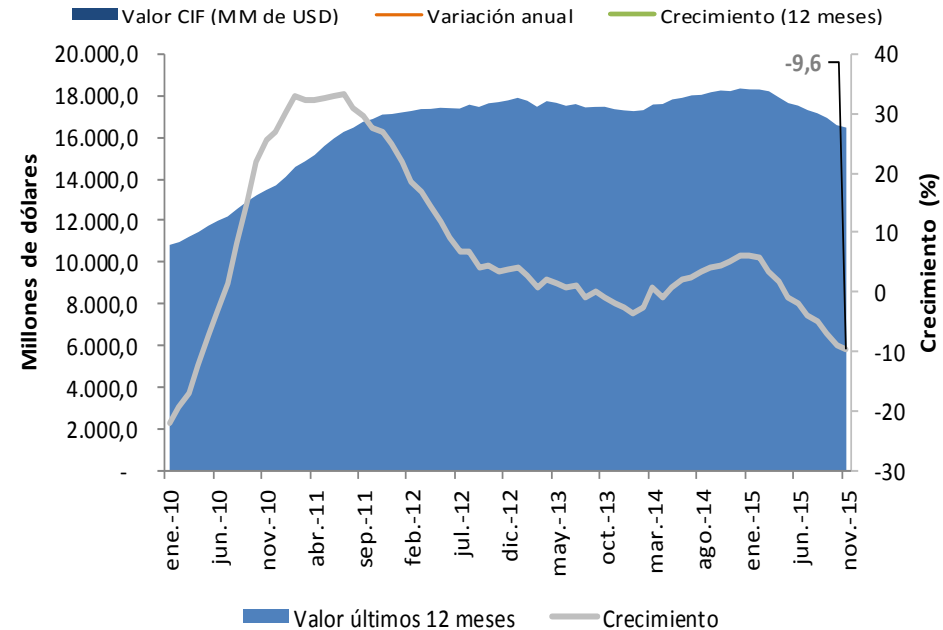
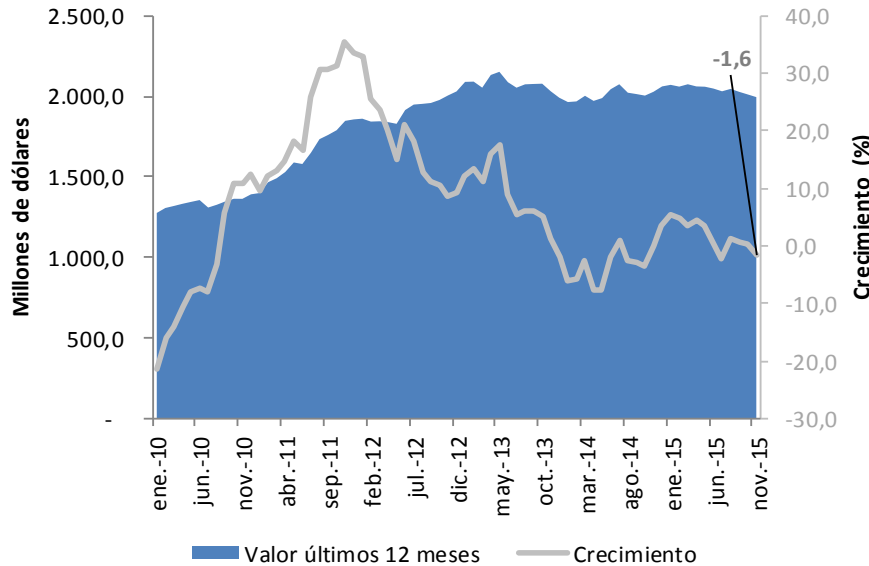
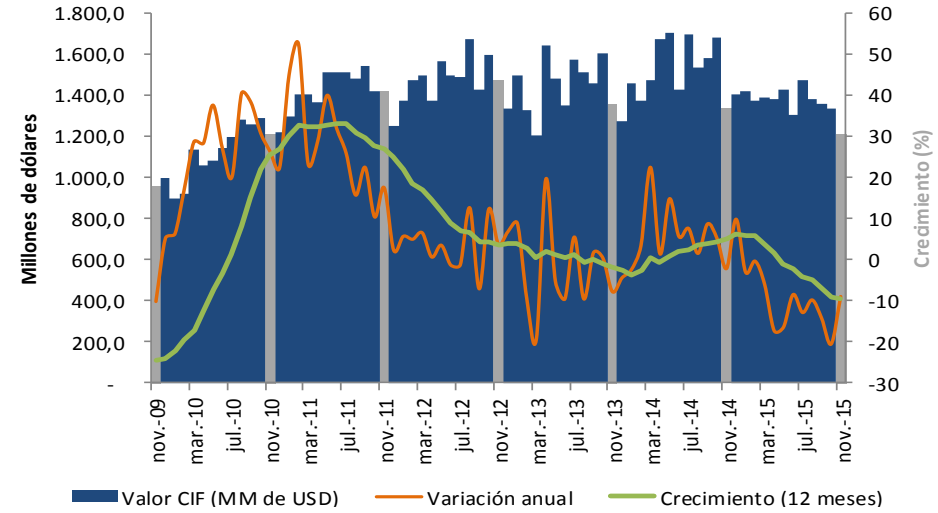


# Importaciones por uso

## Materias primas y productos intermedios para agricultura

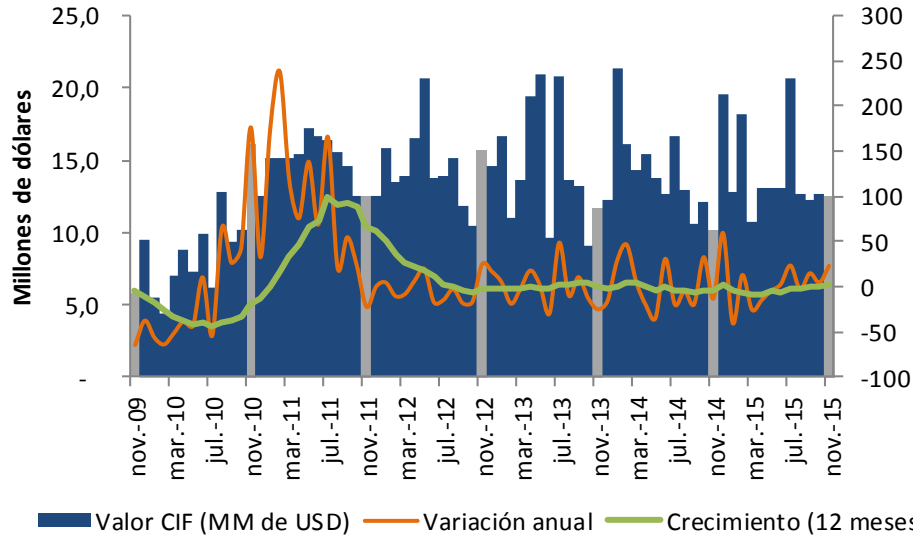


## Materias primas y productos intermedios para industria

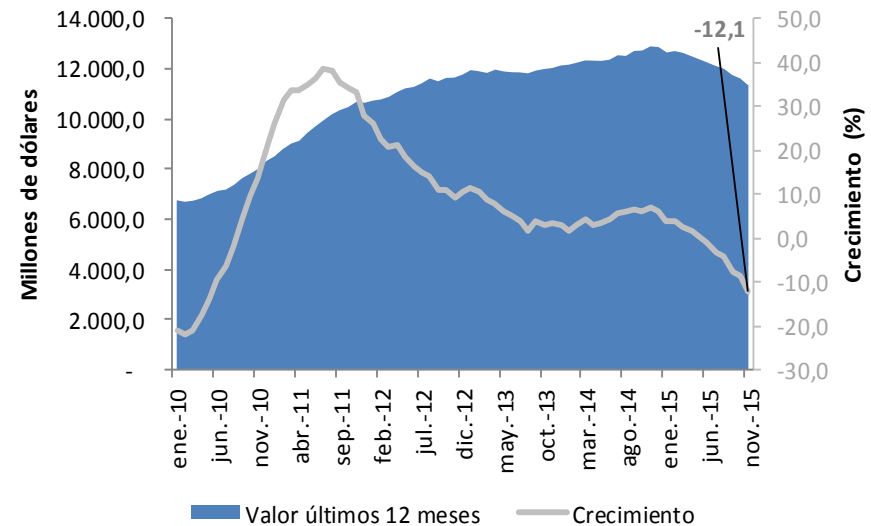
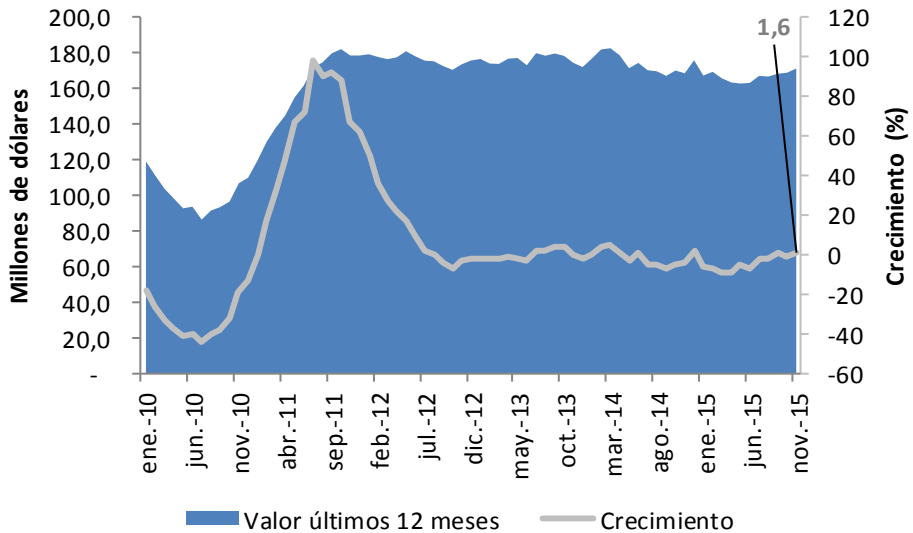
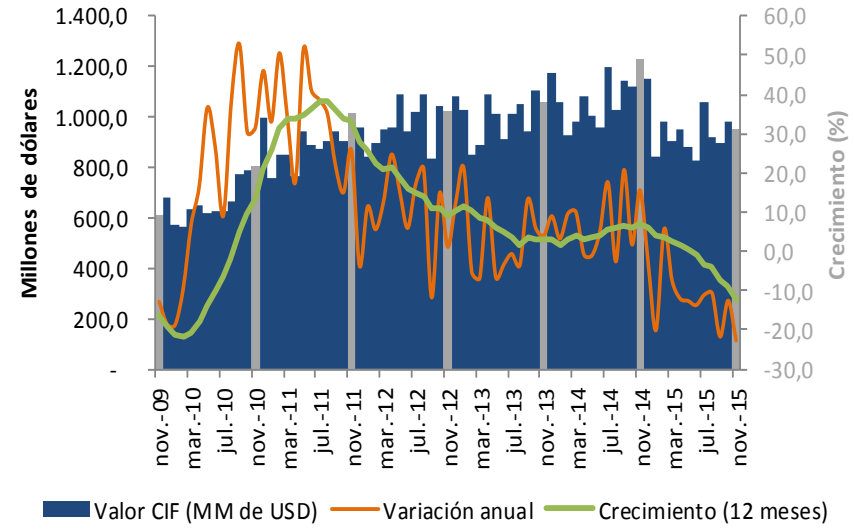


# Importaciones por uso

## Bienes de capital para la agricultura

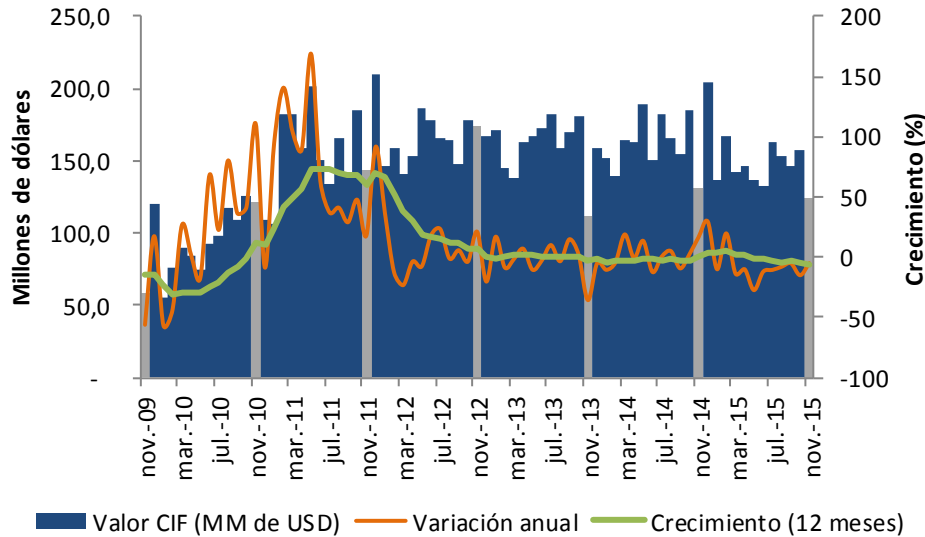


## Bienes de capital para la industria

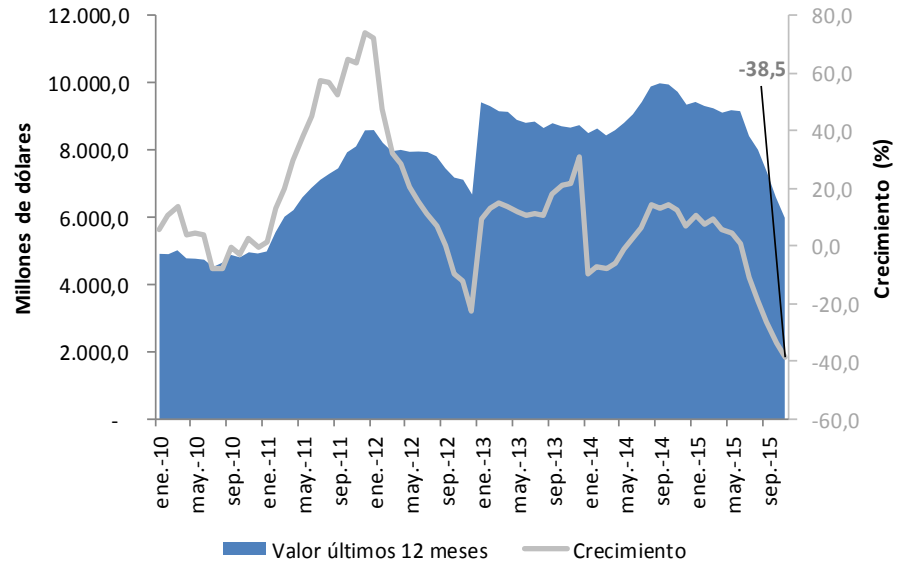
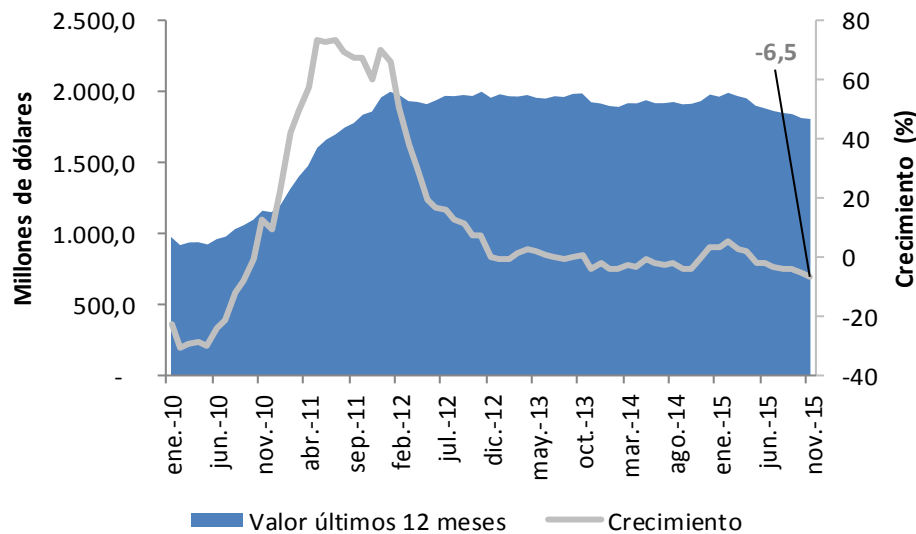
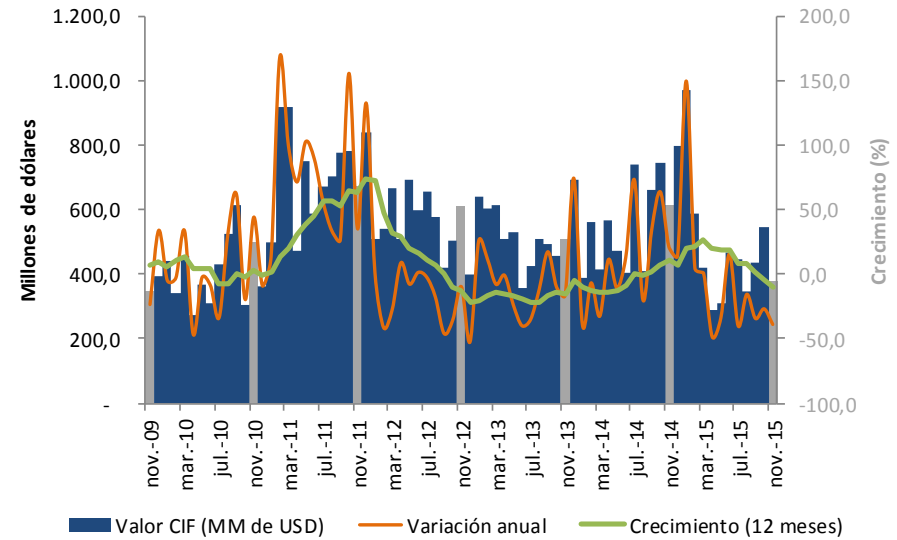


# Importaciones por uso

## Materiales de construcción



## Equipo de transporte



# Agenda

1. Principales resultados
2. Importaciones por Uso
3. Análisis por Cantidades
4. Balanza comercial

**En noviembre de 2015, el crecimiento en cantidades fue positivo, las importaciones crecieron 28% y acumulado 12 meses el crecimiento fue de 8,8%.**

## Crecimiento Anual

Descripción	Mensual (Millones de Toneladas)			
	nov-14	nov-15	Crecimiento	Contribución
Bienes de consumo no duradero	0,2	0,2	12,3%	0,8
Bienes de consumo duradero	0,1	0,1	-20,1%	-0,6
Combustibles, lubricantes y conexos	0,7	0,9	27,6%	7,3
Materias primas y productos intermedios (agricultura)	0,3	0,3	3,1%	0,4
Materias primas y productos intermedios (industria)	1,0	1,3	22,5%	9,1
Materiales de construcción	0,2	0,5	157,1%	11,0
Bienes de capital para la agricultura	0,0	0,0	44,9%	0,0
Bienes de capital para la industria	0,1	0,0	-18,9%	-0,4
Equipo de transporte	0,1	0,1	16,5%	0,4
<b>Total</b>	<b>2,5</b>	<b>3,2</b>	<b>28,0%</b>	<b>28,0</b>
<b>Total sin combustibles</b>	<b>1,9</b>	<b>2,4</b>	<b>28,1%</b>	<b>-</b>
<b>Total sin bienes industriales</b>	<b>1,4</b>	<b>1,9</b>	<b>33,6%</b>	

## Crecimiento Año corrido

Descripción	Año Corrido (Millones de Toneladas)			
	nov-14	nov-15	Crecimiento	Contribución
Bienes de consumo no duradero	1,6	1,9	15,9%	0,8
Bienes de consumo duradero	0,7	0,6	-11,5%	-0,3
Combustibles, lubricantes y conexos	7,3	8,0	8,9%	2,0
Materias primas y productos intermedios (agricultura)	3,3	3,5	6,5%	0,7
Materias primas y productos intermedios (industria)	14,9	15,6	4,2%	1,9
Materiales de construcción	3,5	4,6	29,2%	3,2
Bienes de capital para la agricultura	0,0	0,0	14,2%	0,0
Bienes de capital para la industria	0,6	0,5	-7,2%	-0,1
Equipo de transporte	0,6	0,5	-14,1%	-0,3
<b>Total</b>	<b>32,6</b>	<b>35,2</b>	<b>7,9%</b>	<b>7,9</b>
<b>Total sin combustibles</b>	<b>25,3</b>	<b>27,2</b>	<b>7,6%</b>	<b>-</b>
<b>Total sin bienes industriales</b>	<b>17,1</b>	<b>19,1</b>	<b>11,6%</b>	



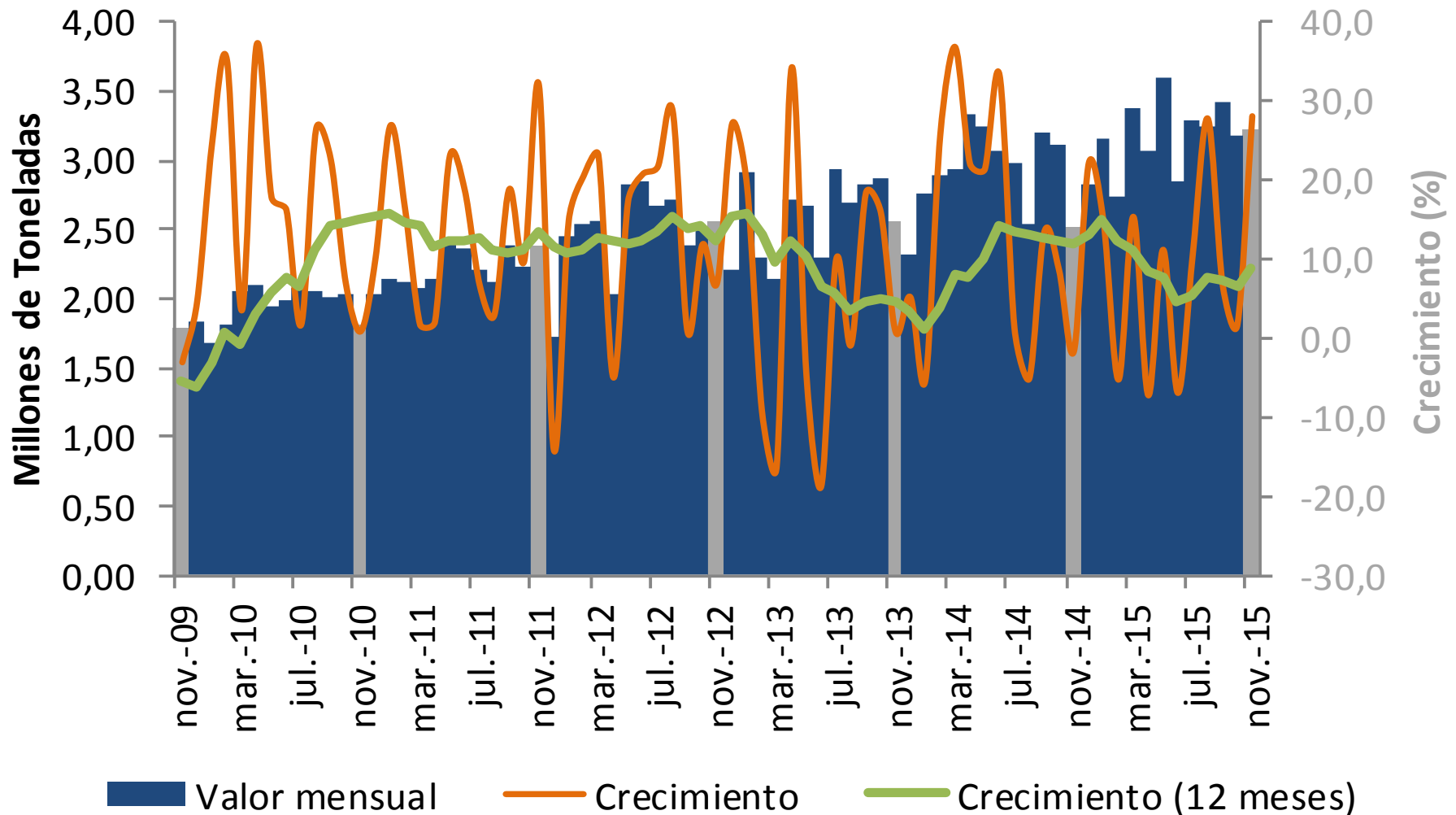
# Crecimiento en noviembre (Cantidades)

- En noviembre de 2015, las importaciones (3,2 millones de toneladas) **aumentaron** en **28%**, con respecto al mismo mes de 2014. El crecimiento año corrido fue de **7,9%**.
- Las importaciones sin combustibles para la industria crecen 24,9% en noviembre de 2015.
- Las importaciones sin bienes intermedios y de capital para la industria crecieron 20,4% en noviembre de 2015.

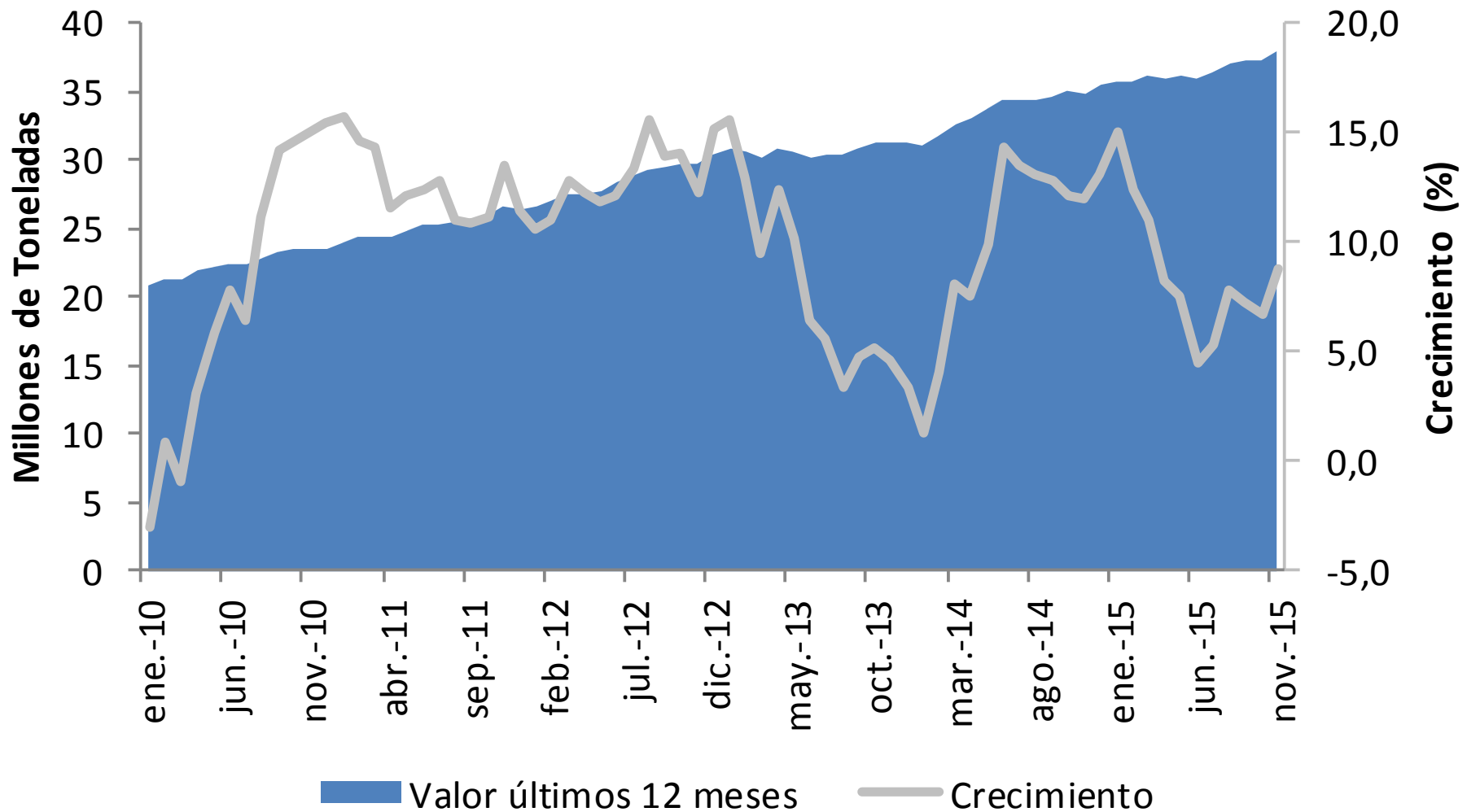
## Razones:

- Mayores compras del **materiales de construcción** (contribución de 11pp), **combustibles y lubricantes** (contribución de 7,3pp), y **materias primas y productos intermedios (industria)** (contribución de 9,1pp).
- Acumulado 12 meses, el crecimiento se debe a una mayor compra de **materiales de construcción** (contribución de 3,2pp), combustibles (contribución de 2,9pp), y **materias primas y productos intermedios (industria)** (contribución de 2,3pp).

# En el mes de noviembre las importaciones en cantidades mostraron un crecimiento de 28%

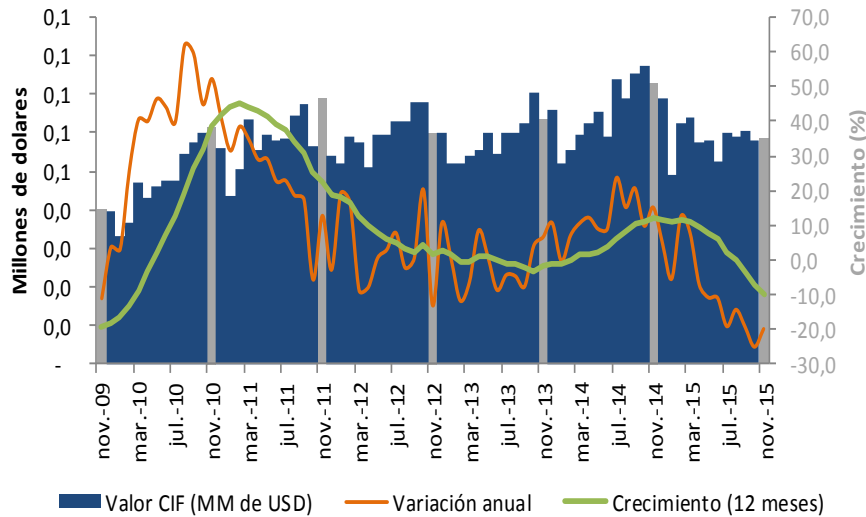


# En los últimos 12 meses las importaciones han crecido 8,8%

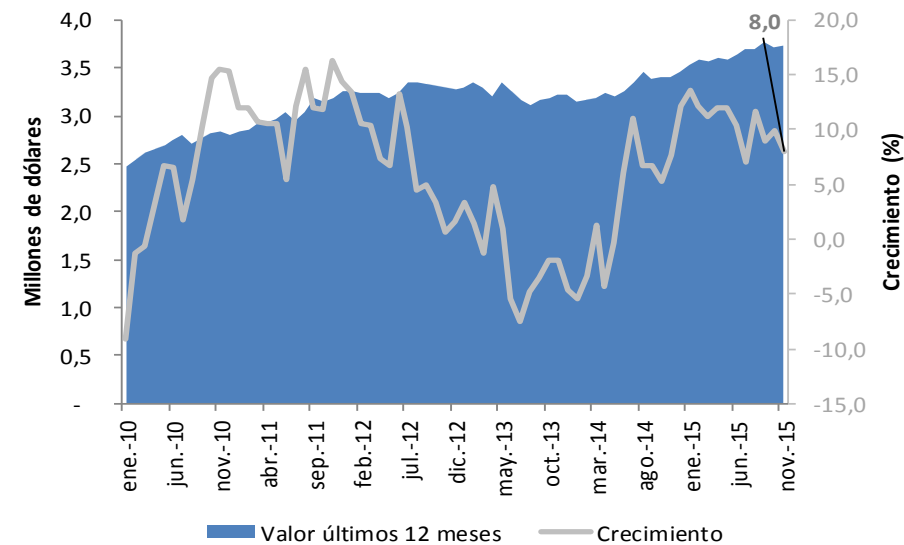
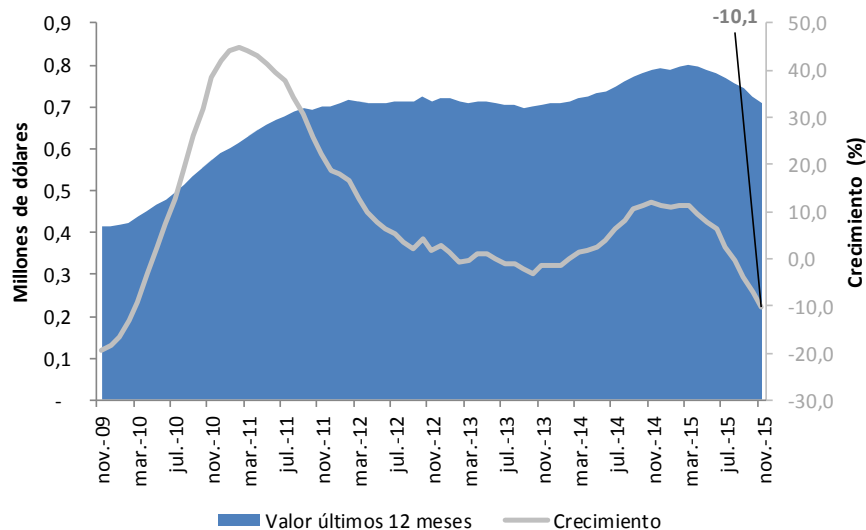
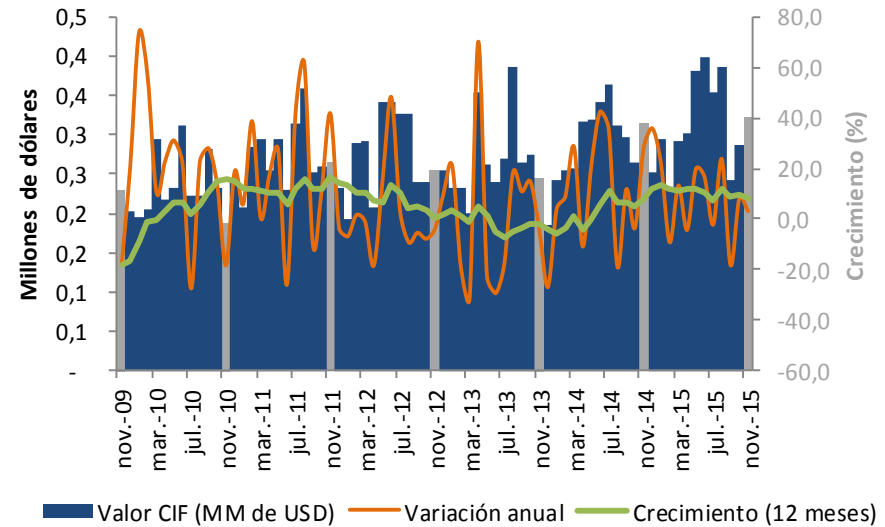


# Importaciones por uso

## Consumo No duradero

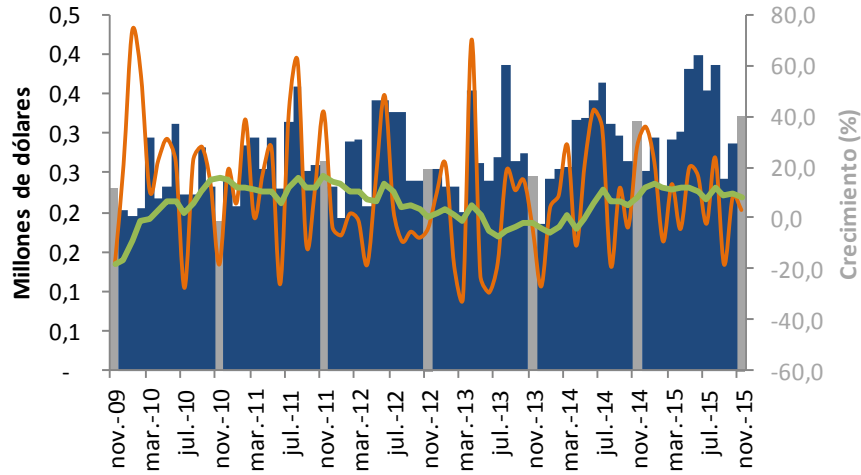


## Consumo Duradero

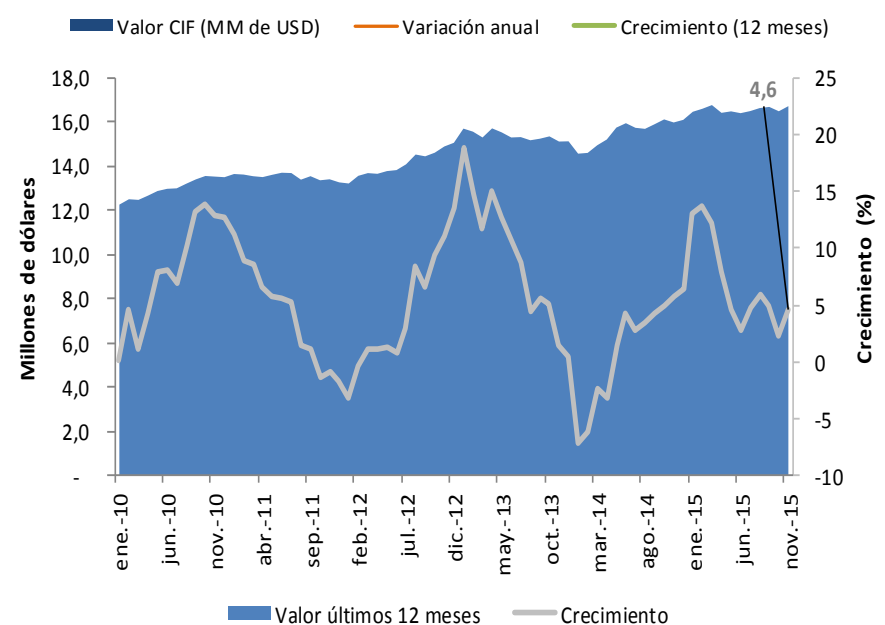
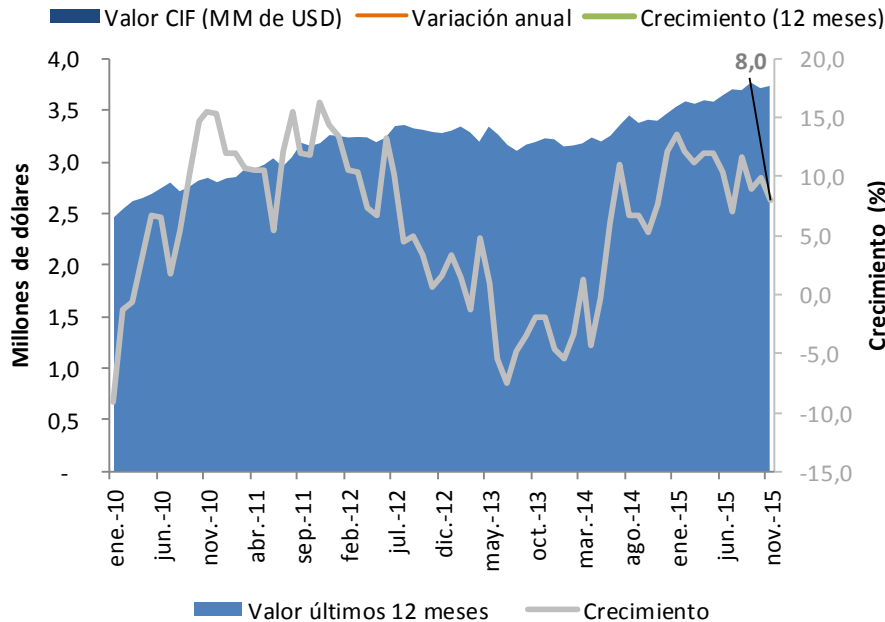
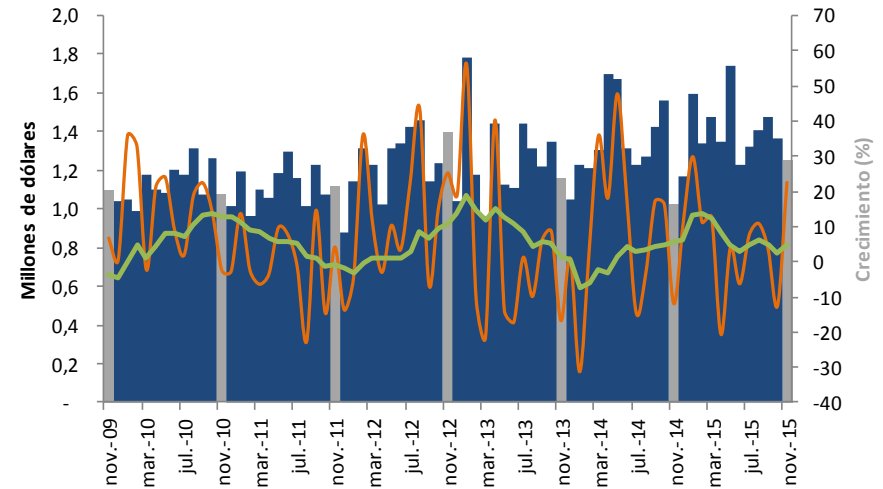


# Importaciones por uso

## Materias primas y productos intermedios para agricultura



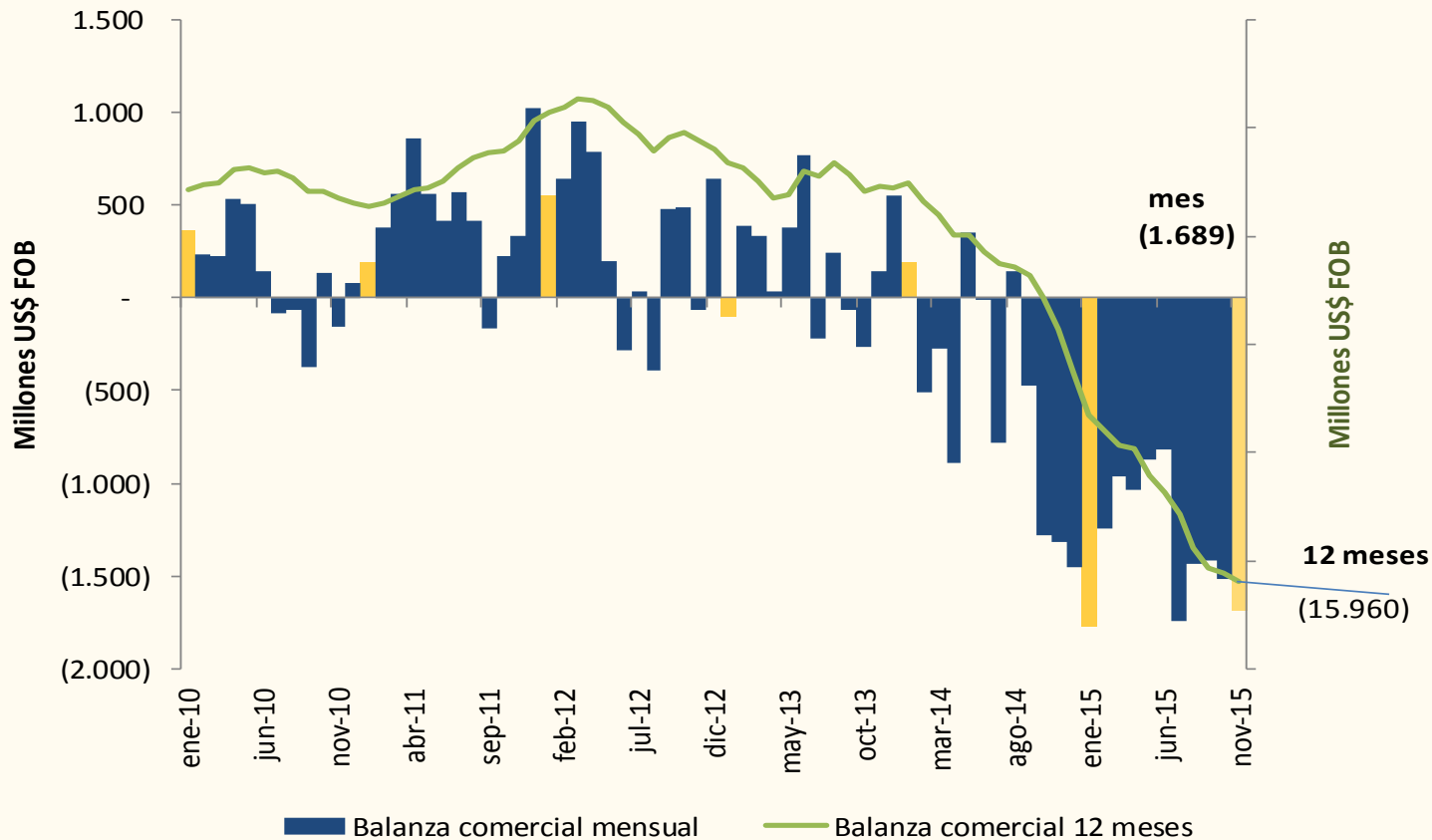
## Materias primas y productos intermedios para industria



# Agenda

1. Principales resultados
2. Importaciones por Uso
3. Análisis por cantidades
4. **Balanza comercial**

En el mes de noviembre, la balanza comercial continuó deficitaria. La tendencia es a ampliarse, porque cayeron tanto las importaciones como las exportaciones.



## Se amplió el déficit comercial de Colombia, tanto en noviembre (en US\$370 millones) como en el año corrido (en US\$ 6.961,9 millones).

**millones US\$ fob**

	noviembre		enero-noviembre	
	2014	2015	2014	2015
<b>Exportaciones</b>	3.794,50	2.362,30	51.027,20	33.117,00
<b>Importaciones</b>	5.113,50	4.051,40	55.867,54	47.625,20
<b>Balanza comercial</b>	(1.319,00)	(1.689,10)	(4.840,34)	(14.508,20)
<b>% del PIB</b>			-2,4%	-6,4%

Como proporción del PIB, está cercano a 6,4%

Si en el cuarto trimestre el PIB crece a la misma tasa del año anterior, el déficit comercial equivaldría a 4,9% del PIB.



## Balanza comercial

(millones de US\$)

	PAIS	enero-noviembre		diferencia
		2014	2015	
Principales superávit	Panamá	3.369	2.194	-1.175
	Venezuela	1.460	781	-680
	Ecuador	888	622	-266
	Turquía	554	507	-47
	Perú	79	199	121
	Puerto Rico	259	135	-124
	Cuba	18	34	16
Principales déficit	Bolivia	-362	-229	133
	Argentina	-693	-308	385
	Canadá	-401	-349	51
	Taiwán	-493	-405	88
	Japón	-943	-598	345
	India	1.487	-615	-2.102
	Brasil	-679	-703	-24
	Corea	-824	-773	51
	Unión Europea	1.116	-1.739	-2.855
	México	-3.737	-2.618	1.118
	Estados Unidos	-2.993	-4.613	-1.620
	China	-4.566	-6.713	-2.147

- Por países, se amplió el déficit con: China, EEUU, Brasil, Unión Europea e India.
- Disminuyó el déficit con: México, Corea, Japón, Taiwán, Canadá, Argentina y Bolivia
- Aumentó el superávit con Perú y Cuba
- Disminuyó el superávit con Panamá, Venezuela, Ecuador, Turquía y Puerto Rico