



GUINEA ECUATORIAL



PARTE I : RESUMEN

DATOS GENERALES

Capital*:	Malabo	PIB corriente (2011):	USD 19.588,0 millones
Superficie:	28.051,46 km ²	PIB per cápita (PPP 2011):	USD 19.320,5
Población 2011:	720.213 Habitantes	Crecimiento PIB real (2010 y 2011):	-0,5 % y 7,8 %
Moneda**:	USD =472,00 Franco de la CFA, prom	IED en Guinea Ecuatorial (2011):	USD 737 millones
EXPORTACIONES 2011		IMPORTACIONES 2011	
Total	USD 13.173,4 millones	Total	USD 2.321,6 millones
Principales productos:	Aceites crudos (71,0%), Gas de petróleo (20,6%), Alcoholes acíclicos (2,5%), Barcos faro (2,4%), Madera en bruto (1,0%), Barcos para personas o mercancías (1,0%).	Principales productos:	Aceites de petróleo exc. Crudo (7,5%), Barcos para personas o mercancías (4,4%), Partes de máquinas (3,9%), Construcciones (3,7%), Bienes no especificados en la clasificación (2,4%), Cerveza de malta (2,3%).
Destinos:	España (14,4%), China (12,7%), Italia (10,6%), Japón (10,0%), Estados Unidos de América (9,3%), Colombia (0,0%).	Origen:	España (16,2%), Estados Unidos de América (12,3%), Francia (11,7%), China (11,5%), Italia (6,4%), Colombia (0,0%).

* Malabo: capital administrativa, Bata: Capital económica

**Franco CFA: Franco de la comunidad Financiera Africana

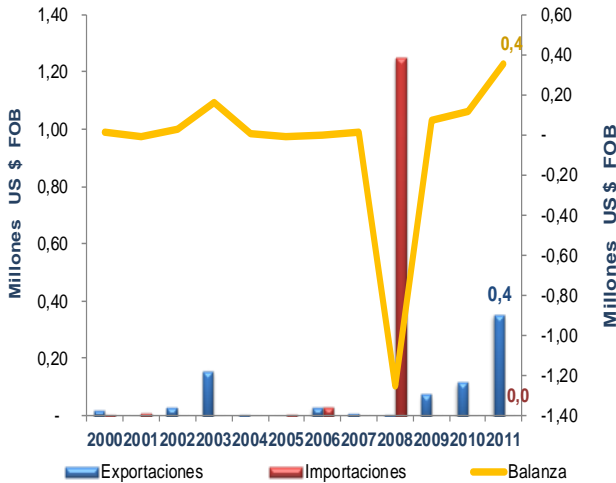
ACUERDOS COMERCIALES DE GUINEA ECUATORIAL

Socio	Estado del Tratado	Fecha Acuerdo	Vigente desde	Alcance
CEMAC- Bienes	Vigente	16 de mar de 94	24 de jun de 99	Unión aduanera

Fuente: OMC



COMERCIO BILATERAL DE COLOMBIA CON GUINEA ECUATORIAL
Exportaciones, importaciones y balanza comercial



Fuente: DANE-DIAN.

EXPORTACIONES HACIA GUINEA ECUATORIAL
Por grupo de productos

Sector	miles US \$ FOB		Variación	Partic. % 2011
	2010	2011		
Total	117	353	200%	100,0%
Minero-energéticos	-	-	-	0,0%
No minero-energéticos	117	353	200%	100,0%
Agrícolas	-	-	-	0,0%
Agroindustriales	117	352	200%	100,0%
Industriales	0	0	434%	0,0%

Fuente: DANE-DIAN. Cálculos OEE Mincomercio.

INVERSIÓN DIRECTA

Datos acumulados de 10 años

	De Guinea Ecuatorial en Colombia*	De Colombia en Guinea Ecuatorial
	2000-2011	2000-2011
millones US \$	0,0	0,0
Participación %	0,0%	0,0%

* No petrolera.

Fuente: Banco de la República. Elaborado por OEE-Mincomercio

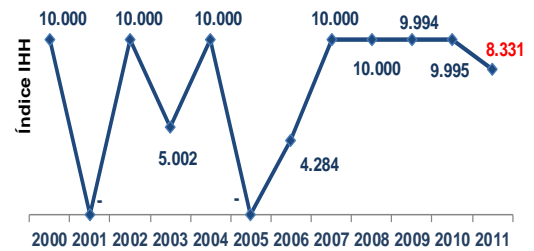
PRINCIPALES SECTORES 2011

Exportaciones	miles US \$	Partic. %
Demás Agroindustriales	352	100,0
Demás Industria Liviana	0	0,0
Plásticos	0	0,0
Confecciones	0	0,0
Editoriales	0	0,0
Resto	-	0,0
Total exportado a Guinea Ecuatorial (FOB)	353	100,0

Fuente: DANE-DIAN. Elaboró OEE Mincomercio.

EXPORTACIONES BILATERALES CON GUINEA ECUATORIAL
Índice IHH*

Índice IHH de Colombia (2011): 1.950



* Escala 1-1000

Nota: Entre más cercano esté el Indicador a 10.000 es más concentrado.

Fuente: Cálculos OEE-Mincomercio.

TURISMO EN COLOMBIA

Llegada de viajeros extranjeros del mundo y Guinea Ecuatorial

Año	del mundo	de Guinea Ecuatorial	Part. %
2009	1.353.700	6	0,00%
2010	1.474.863	12	0,00%
2011	1.582.118	12	0,00%

Salida de viajeros al mundo y a Guinea Ecuatorial

Año	al mundo	a Guinea Ecuatorial	Part. %
2009	2.122.277	91	0,00%
2010	2.341.652	109	0,00%
2011	2.521.682	86	0,00%

Fuente: Migración Colombia



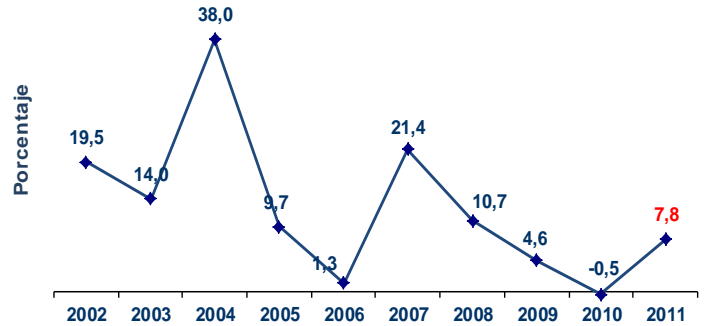
PARTE II: ESTRUCTURA

Composición del PIB, 2011

Sector	Partic.
Primario	89,9%
Secundario	5,6%
Terciario	4,4%

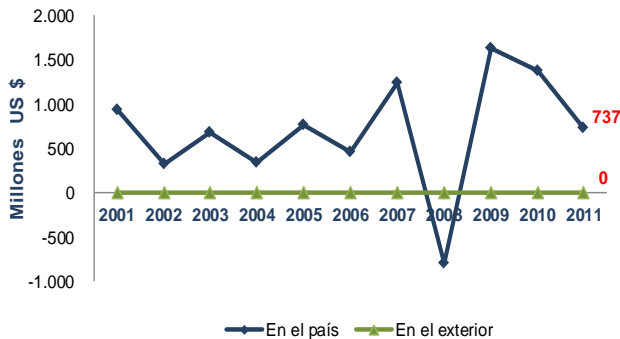
Fuente: African Yearbook 2012

Crecimiento anual del PIB (%)



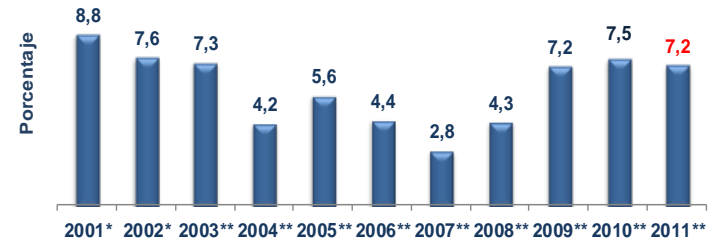
Fuente: FMI

**Inversión directa en el país y en el exterior
USD millones**



Fuente: Unctad

Inflación (%)



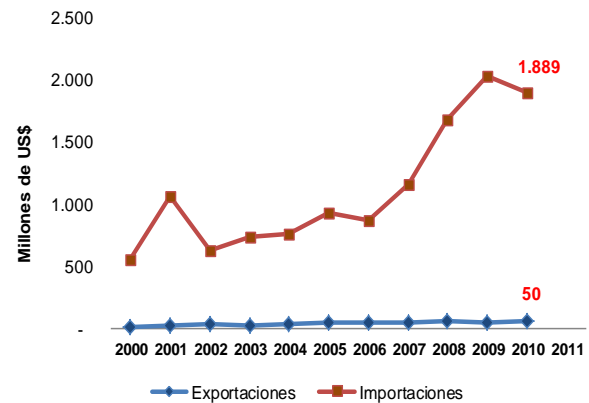
Fuente: African Economic Outlook

**Comercio de servicios 2010 (estructura)
USD millones**

	Exportaciones	Importaciones
Servicios	49,9	1.889,0
Transporte	-	-
Viajes	-	-
Comunicación	-	-
Construcción	-	-
Seguros	-	-
Financieros	-	-
Informática e información	-	-
Regalías y derechos de licencia	-	-
Otros servicios empresariales	-	-
Personales, culturales y recreativos	-	-
Gobierno n.i.o.p.	-	-
Resto	49,9	1.889,0

Fuente: OMC

**Comercio de servicios
USD millones**



Fuente: OMC



COMERCIO EXTERIOR DE GUINEA ECUATORIAL

Principales productos de exportación de Guinea Ecuatorial

Descripción	USD Millones FOB			Participación %2011
	2009	2010	2011	
Aceites crudos de petróleo o de mineral bituminoso.	6.496	7.119	9.350	71,0
Gas de petróleo y demás hidrocarburos gaseosos.	2.196	1.732	2.709	20,6
Alcoholes acíclicos y sus derivados halogenados, sulfonados, nitrados o nitrosados.	176	128	333	2,5
Barcos faro, barcos bomba, dragas, pontones grua y demás barcos en los que la na	281	269	310	2,4
Madera en bruto, incluso descortezada, desalburada o escuadrada.	9	88	129	1,0
Transatlánticos, barcos para excursiones (de cruceros), transbordadores, cargue	0	0	126	1,0
Aceites de petróleo o de mineral bituminoso, excepto los aceites crudos; preparacione	1	6	99	0,7
Oro (incluido el oro platinado) en bruto, semilabrado o en polvo.	-	50	31	0,2
Bienes no especificados en la clasificación	32	119	31	0,2
Hojas para chapado (incluidas las obtenidas por cortado de madera estratificada), para	6	12	12	0,1
Hidrocarburos acíclicos.	0	26	7	0,1
Madera aserrada o desbastada longitudinalmente, cortada o desenrollada, incluso cep	2	2	4	0,0
Partes identificables como destinadas, exclusiva o principalmente, a las máquinas o a	1	1	4	0,0
Cacao en grano, entero o partido, crudo o tostado.	3	2	3	0,0
Tubos y perfiles huecos, sin soldadura (sin costura), de hierro o acero.	1	5	2	0,0
Subtotal	9.205	9.559	13.151	
Participación %	99,8	99,8	99,8	
Total	9.223	9.582	13.173	100,0

* descriptiva modificada por OEE Mincomercio

Fuente: Trade Map

Principales productos de importación de Guinea Ecuatorial

Descripción	USD Millones de CIF			Participación %2011
	2009	2010	2011	
Aceites de petróleo o de mineral bituminoso, excepto los aceites crudos; preparacione	129	141	174	7,5
Transatlánticos, barcos para excursiones (de cruceros), transbordadores, cargue	5	13	103	4,4
Partes para ascensores, montacargas, topadoras, balancines, máquinas de sondeo o	127	130	91	3,9
Construcciones y sus partes (por ejemplo: puentes y sus partes, compuertas de esclu	71	79	86	3,7
Bienes no especificados en la clasificación	63	35	56	2,4
Cerveza de malta	34	46	53	2,3
Hilos, cables (incluidos los coaxiales) y demás conductores aislados para electricidad	56	35	50	2,1
Máquinas y aparatos mecánicos con función propia, no expresados ni comprendidos e	36	50	47	2,0
Tubos flexibles de metal común, incluso con sus accesorios.	0	20	46	2,0
Cementos hidráulicos (comprendidos los cementos sin pulverizar o «clinker»), incluso	26	41	45	1,9
Barras de hierro o acero sin alear, simplemente forjadas, laminadas o extru-didas, en	28	44	45	1,9
Tubos y perfiles huecos, sin soldadura (sin costura), de hierro o acero.	29	47	44	1,9
Carne y despojos comestibles, de aves de la partida 01.05, frescos, refrigerados o con	26	27	44	1,9
Artículos de grifería y órganos similares para tuberías, calderas, depósitos, cubas o co	27	81	38	1,7
Automóviles de turismo y demás vehículos automóviles concebidos principalmente pa	24	27	36	1,6
Subtotal	681	816	958	
Participación %	12,8	16,0	41,3	
Total	5.303	5.112	2.322	100,0

* descriptiva modificada por OEE Mincomercio

Fuente: Trade Map

ESCALAFÓN DE COMPETITIVIDAD

Índice	Guinea Ecuatorial	Colombia	No. total de países
Índice Global de Competitividad - 2012-2013	No figura	69	144 países
Doing Business - 2013	162	45	185 países
Índice de Competitividad en Viajes y Turismo - 2011	No figura	77	139 países

Fuente: Foro Económico Mundial y Banco Mundial.



PARTE III: COYUNTURA

Guinea Ecuatorial tiene uno de los PIB per cápita más altos del continente, el país se ha convertido en uno de los mayores productores de petróleo de África subsahariana y un destino principal para la inversión extranjera en África. La economía del país se recuperó de la recesión mundial de 2011-12 estimulada por los altos precios del petróleo y las grandes inversiones en infraestructura pública y hoteles. Se espera que el crecimiento de Guinea Ecuatorial cierre alrededor del 4% en 2012 y se proyecta un crecimiento del 6,6% en 2013, tal proyección dependerá del precio mundial del petróleo y gas dado que el país es altamente dependiente del petróleo, el cuál representa aproximadamente el 78% del PIB. En cuanto a precios, la inflación se redujo hasta 7,2% en 2011 de 7,5% en 2010, pero sigue siendo mucho más alta que los criterios de convergencia establecidos por la Comunidad Financiera Africana. El incremento en el gasto público y el aumento de las importaciones, en particular de los alimentos, harán que la tasa de inflación se establezca por encima del 7% al cierre del 2012.

Fuente: The Economist EIU.

COMERCIO BILATERAL DE COLOMBIA CON GUINEA ECUATORIAL

Principales productos de exportación hacia Guinea Ecuatorial

Descriptiva *	Miles US \$ FOB					Partic. % 2012
	2009	2010	2011	Enero -noviembre		
				2011	2012	
Productos de panadería, pastelería o galletería, incluso con adición de azúcar.	75	117	321	321	167	87,1
Artículos de confitería sin cacao (incluido el chocolate blanco).	-	-	28	28	25	12,8
Artículos para el transporte o envasado, de plástico; tapones, tapas y tapas.	0	0	0	0	0	0,0
Los demás impresos, incluidas las estampas, grabados y fotografías.	0	0	0	0	0	0,0
Vajilla y artículos de cocina o de uso doméstico y artículos de higiene personal.	-	-	-	-	0	0,0
Artículos para fiestas, carnaval u otras diversiones, incluidos los artículos de plástico.	-	0	0	0	0	0,0
«T-shirts» y camisetas, de punto.	-	-	0	0	0	0,0
Bisutería.	-	-	-	-	0	0,0
Las demás placas, láminas, hojas y tiras, de plástico no celular.	-	0	0	0	0	0,0
Sombreros y demás tocados, de punto o confeccionados con encaje.	0	-	0	0	-	0,0
Bolígrafos; rotuladores y marcadores con punta de fieltro u otra punta.	0	-	0	0	-	0,0
Conjuntos de abrigo para entrenamiento o deporte (chadales), ropa deportiva.	0	-	-	-	-	0,0
Chocolate y demás preparaciones alimenticias que contengan cacao.	-	-	4	4	-	0,0
Trajes sastre, conjuntos, chaquetas (sacos), vestidos, faldas, fallas.	0	-	-	-	-	0,0
Subtotal	75	117	353	353	192	100,0
Participación %	100,0	100,0	100,0	100,0	100,0	
Total exportado a Guinea Ecuatorial	75	117	353	353	192	100,0

* descriptiva modificada por OEE, Mincomercio

Fuente:DANE-DIAN.



**FLUJOS DE INVERSIÓN DIRECTA EN COLOMBIA
(US \$ millones)**

AÑO	Del mundo en Colombia		De Guinea Ecuatorial en Colombia	
	Total	No petrolera*	US\$ millones	Part. % *
2000	2.436	3.266	-	0,0%
2001	2.542	1.673	-	0,0%
2002	2.134	1.681	-	0,0%
2003	1.720	1.198	-	0,0%
2004	3.016	1.967	-	0,0%
2005	10.252	8.140	-	0,0%
2006	6.656	3.174	-	0,0%
2007	9.049	3.745	-	0,0%
2008	10.596	4.891	-	0,0%
2009	7.138	2.598	-	0,0%
2010 p	6.739	1.032	-	0,0%
2011 p	13.605	4.564	-	0,0%

* No incluye reinversión de utilidades.

pr: Provisional. p: Preliminar

Fuente: Banco de la República.

INVERSIÓN DIRECTA DE COLOMBIA EN EL EXTERIOR

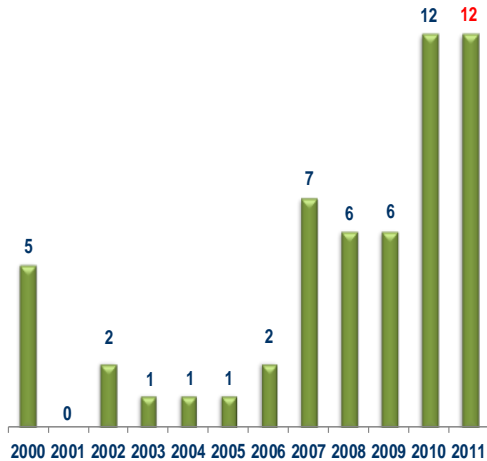
AÑO	Total de Colombia US \$ millones	Total en US \$ millones	Part. %
2000	325,3	-	0,0%
2001	16,1	-	0,0%
2002	856,8	-	0,0%
2003	937,7	-	0,0%
2004	142,4	-	0,0%
2005 pr	4.662,0	-	0,0%
2006 pr	1.098,3	-	0,0%
2007 pr	912,8	-	0,0%
2008 pr	2.254,0	-	0,0%
2009 pr	3.088,2	-	0,0%
2010 p	6.561,7	-	0,0%
2011 p	7.842,6	-	0,0%

pr: Provisional. p: Preliminar

Fuente: Banco de la República, Subgerencia de Estudios Económicos.

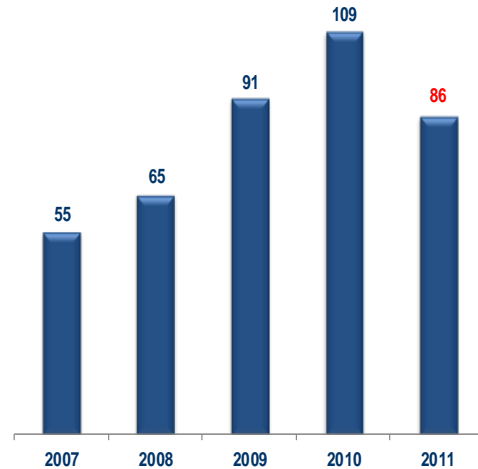
TURISMO EN COLOMBIA

Llegada de viajeros extranjeros de Guinea Ecuatorial



Fuente: Migración Colombia

Salida de viajeros hacia Guinea Ecuatorial



Fuente: Migración Colombia



Comentarios de la Dirección de _____ sobre la relación Colombia _____
Indonesia

1. Aquí se escriben los comentarios ...