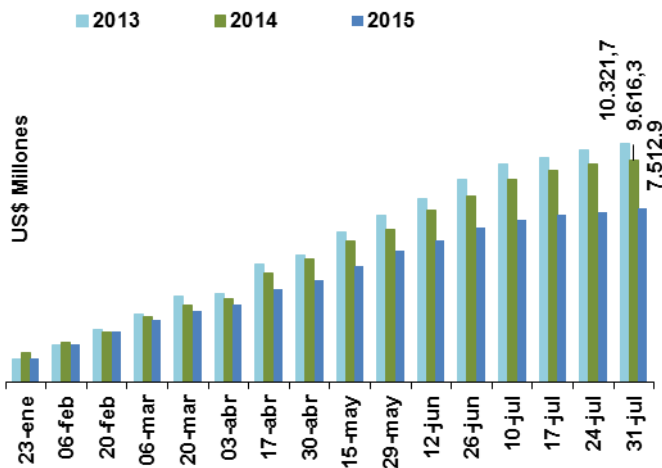


Oficina de Estudios Económicos

**Información de Inversión Extranjera  
(Balanza cambiaria - Banco de la República)  
31 de julio de 2015**

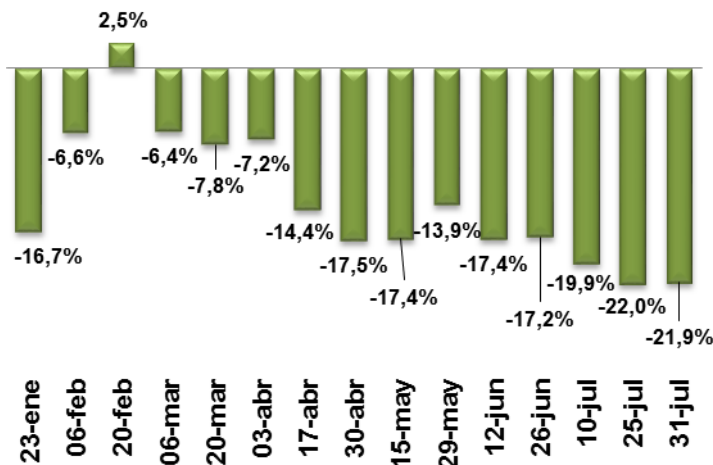
Periodo	Transferencias, donaciones y remesas	Inversión Extranjera Directa	Petróleo, hidrocarburos y minería	Otros sectores	Inversión de Portafolio	Inversión de Colombia en el exterior
2013	3.072,3	10.321,7	8.413,8	1.907,9	3.260,9	266,3
2014	2.707,4	9.616,3	8.037,6	1.578,7	8.473,9	153,5
2015	2.941,3	7.512,9	5.752,7	1.760,2	2.057,8	143,5
var% 14/13	(11,9)	-6,8	-4,5	-17,3	159,9	-42,4
var% 15/14	8,6	-21,9	-28,4	11,5	-75,7	-6,5
PART% 14/14			83,6	16,4		
PART% 15/15			76,6	23,4		

**Inversión extranjera directa acumulada al 31 de julio de 2015**



La inversión extranjera directa, acumulada al 31 de julio de 2015, se ubicó en US\$ 7.512,9 millones, es decir, US\$ 2.103,4 millones menos que en el mismo periodo del año anterior (US\$ 9.616,3 millones).

**Variación interanual de la IED total en los acumulados del año 2015**

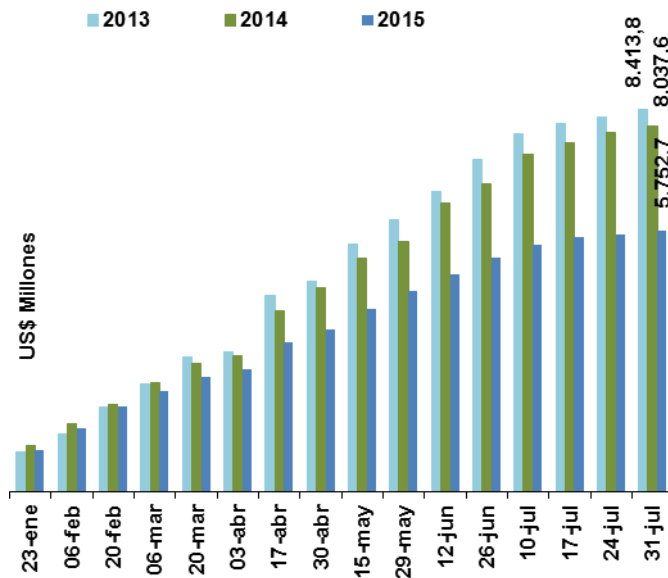


El acumulado al 31 de julio de 2015, presentó una caída de 21,9% con respecto al observado en el mismo periodo del año 2014.

Oficina de Estudios Económicos

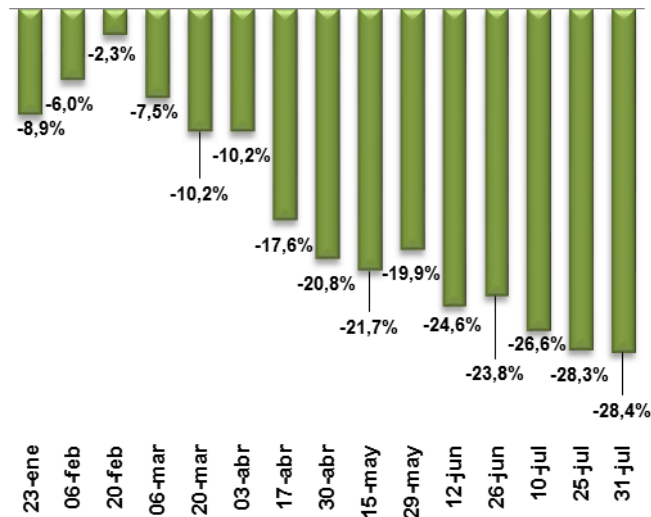
## Inversión extranjera en petróleo, hidrocarburos y minería.

### Acumulada al 31 de julio de 2015



El 76,6% de la inversión extranjera directa correspondió a petróleo, hidrocarburos y minería (US\$ 5.752,7 millones). El año anterior participaba con 83,6% (US\$ 8.037,6 millones).

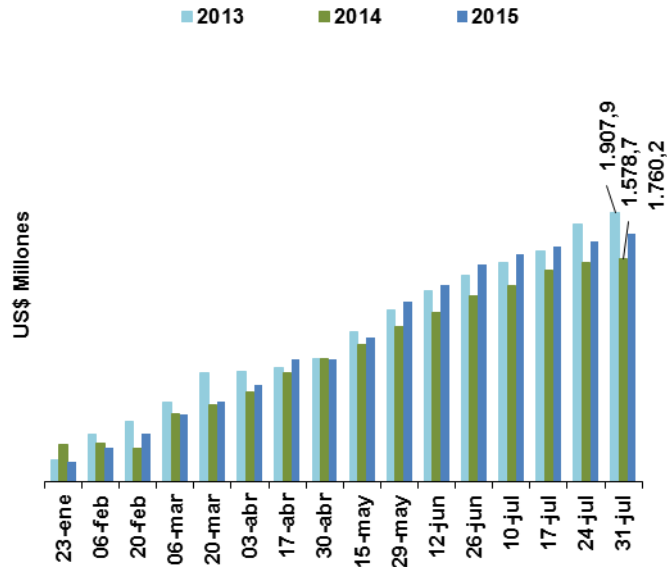
### Variación interanual de la inversión en petróleo e hidrocarburos en los acumulados del año 2015



Para el acumulado al 31 de julio de 2015, se observó una caída de 28,4% con respecto al mismo período del año anterior.

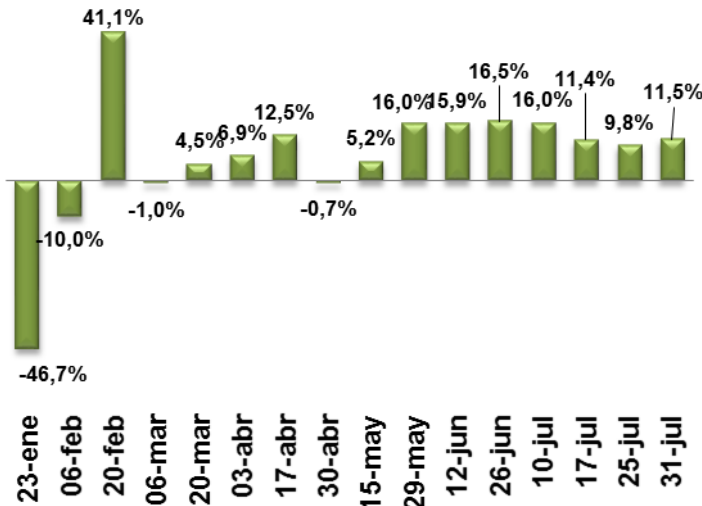
Oficina de Estudios Económicos

**Inversión extranjera en otros sectores. Acumulada al 31 de julio de 2015**



El 23,4% correspondió a otros sectores (US\$1.760,2 millones). El año anterior participaba con 16,4%, para el mismo período (US\$ 1.578,7 millones).

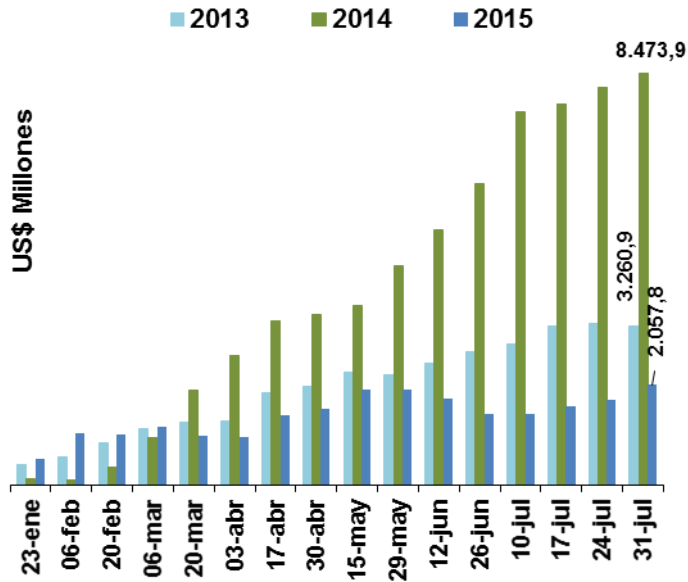
**Variación interanual de la inversión en otros sectores acumulada del año 2015**



Para el acumulado al 31 de julio de 2015, se observó un aumento de 11,5% respecto al mismo período del año anterior.

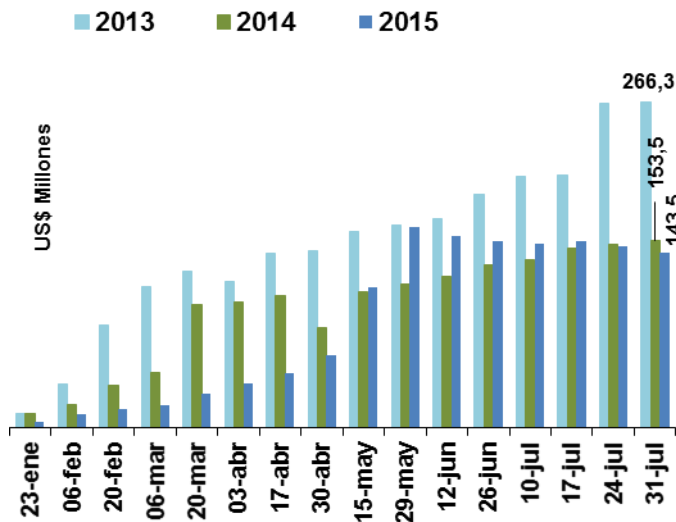
Oficina de Estudios Económicos

### Inversión extranjera de Portafolio. Acumulada al 31 de julio de 2015



En el acumulado a 31 de julio de 2015, la inversión de portafolio fue de US\$2.057,8 millones, mientras que en el año anterior era US\$8.473,9 millones, es decir, hubo una disminución de US\$ 6.416,1 millones (-75,7%).

### Inversión de Colombia en el exterior. Acumulada al 31 de julio de 2015



La Inversión de Colombia en el exterior fue de US\$ 143,5 millones, es decir, US\$ 10 millones inferior al registrado un año antes (US\$ 153,5 millones).