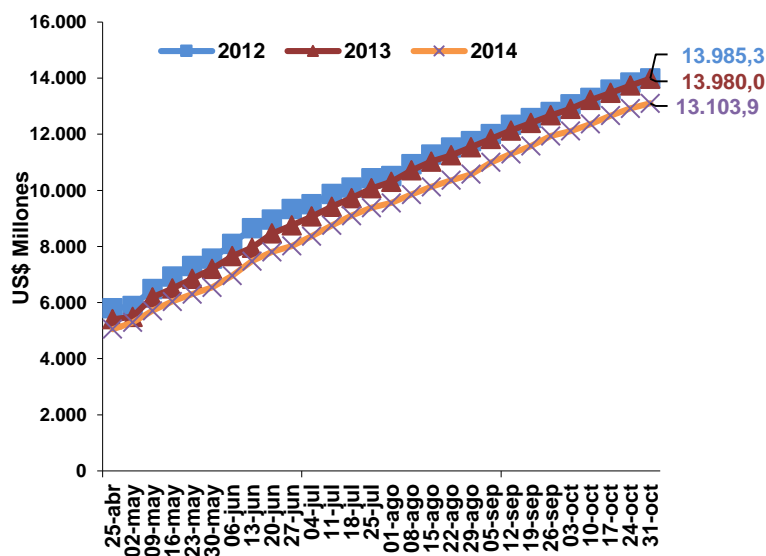




**Información de inversión extranjera
(Balanza cambiaria - Banco de la República)
31 de octubre**

Corte al 31 de octubre de 2014						
Periodo	Transferencias, donaciones y remesas	Inversión Extranjera Directa	Petróleo, hidrocarburos y minería	Otros sectores	Inversión de Portafolio	Inversión de Colombia en el exterior
2012	4.211,5	13.985,3	11.410,9	2.574,4	2.141,9	237,9
2013	4.393,8	13.980,0	11.337,0	2.643,0	4.761,6	337,7
2014	3.875,7	13.103,9	10.976,8	2.127,1	10.730,1	229,8
var% 13/12		-0,04	-0,6	2,7	122,3	42,0
var% 14/13		-6,3	-3,2	-19,5	125,3	-32,0
PART% 13/13			81,1	18,9		
PART% 14/14			83,8	16,2		

**Inversión extranjera directa
acumulada al 31 de octubre**



La inversión extranjera directa, acumulada al 31 de octubre, se ubicó en US\$ 13.103,9 millones, un 6,3 % inferior a la registrada un año antes.



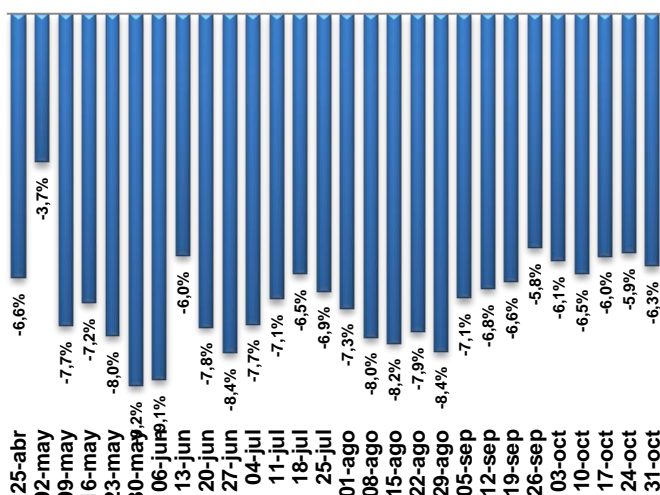
MinCIT

Ministerio de Comercio,
Industria y Turismo

**PROSPERIDAD
PARA TODOS**

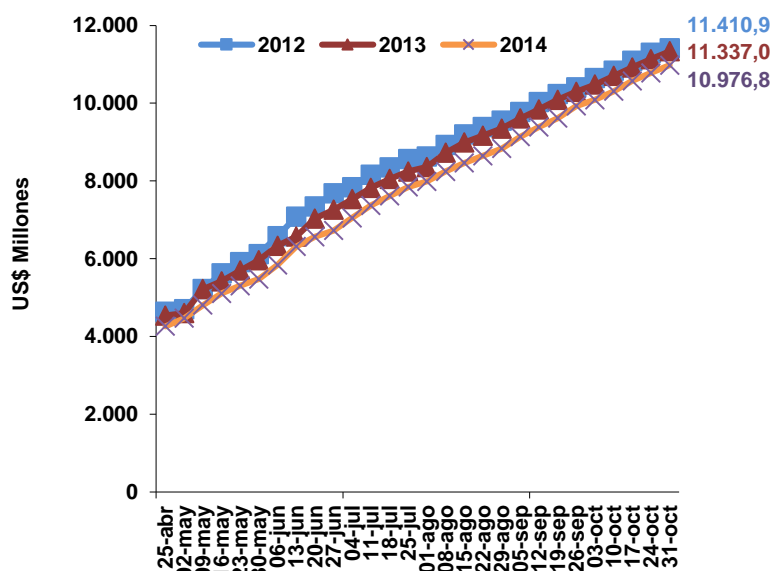
Oficina de Estudios Económicos

Variación interanual de la IED total en los acumulados del año 2014



En el acumulado al 31 de octubre, presentó una caída de 6,3% con respecto al observado en el año 2013.

Inversión extranjera en petróleo, hidrocarburos y minería Acumulada al 31 de octubre



El 83,8% de la inversión extranjera directa correspondió a petróleo, hidrocarburos y minería (US\$10.976,8 millones). El año anterior participaba con 81,1%



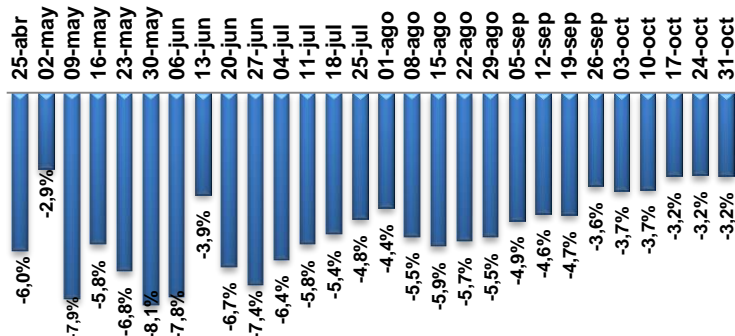
MinCIT

Ministerio de Comercio,
Industria y Turismo

**PROSPERIDAD
PARA TODOS**

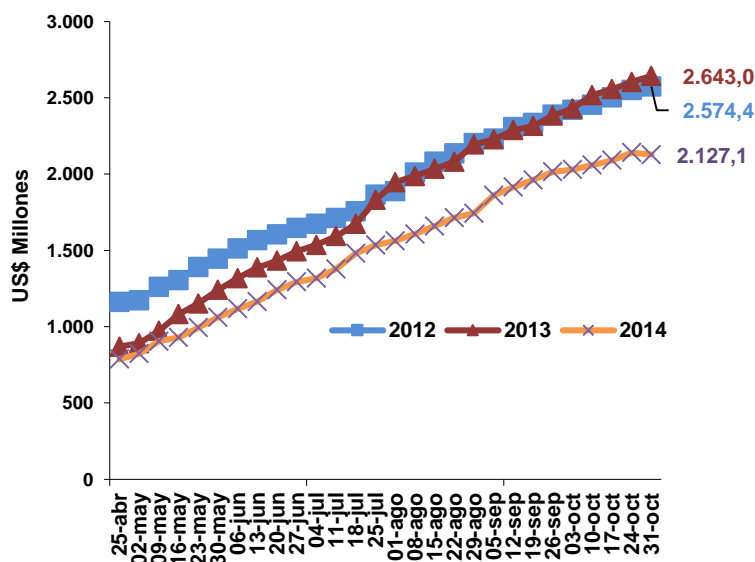
Oficina de Estudios Económicos

Variación interanual de la inversión en petróleo e hidrocarburos en los acumulados del año 2014



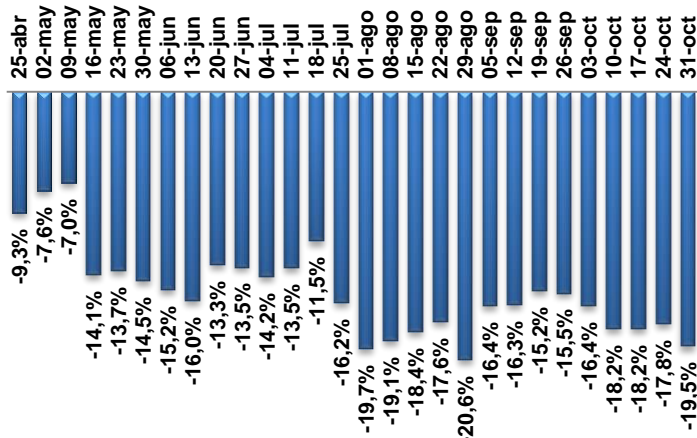
Para el acumulado al 31 de octubre, se observó una caída de 3,2% con respecto al mismo período del año anterior.

Inversión extranjera en otros sectores Acumulada al 31 de octubre



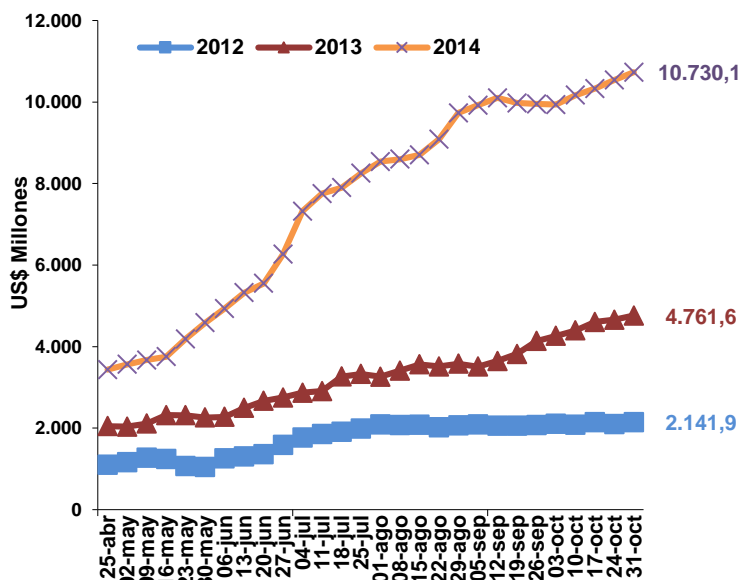
El 16,2% correspondió a otros sectores (US\$2.127,1 millones). El año anterior participaba con 18,9%, para el mismo período.

Variación interanual de la inversión en otros sectores acumulada del año 2014



Para el acumulado al 31 de octubre se observó una caída de 19,5% con respecto al mismo período del año anterior.

Inversión extranjera de Portafolio Acumulada al 31 de octubre



En el acumulado a 31 de octubre, la inversión de portafolio fue de US\$10.730,1 millones, mientras que en el año anterior era US\$4.761,6 millones.



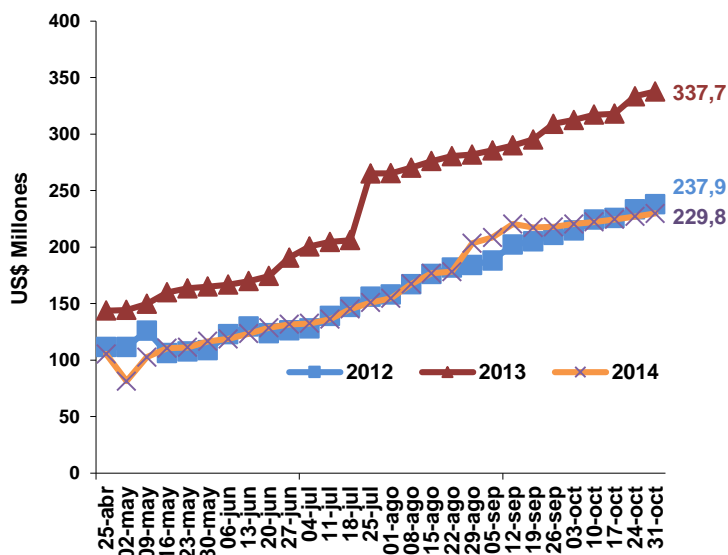
MinCIT

Ministerio de Comercio,
Industria y Turismo

PROSPERIDAD
PARA TODOS

Oficina de Estudios Económicos

Inversión de Colombia en el exterior Acumulada al 31 de octubre



La Inversión de Colombia en el exterior fue de US\$229,8 millones, US\$107,9 millones inferior al registrado un año antes.