

San Cristóbal y Nieves



PARTE I : RESUMEN DATOS GENERALES

Capital:	Basseterre	PIB corriente (2014):	USD 841.0 millones
Superficie:	261 km ²	PIB per cápita (PPP 2014):	USD 21.090,7
Población 2014:	46.398 Habitantes	Crecimiento PIB real (2013 y 2014):	3,8 % y 6,9 %
Moneda:	USD =2.70 dólar del Caribe Oriental , promedio 2014	IED en San Cristóbal Y Nieves(2013)	USD 112,5 millones
EXPORTACIONES 2014		IMPORTACIONES 2014	
Total	USD 107,2 millones	Total	USD 387,1 millones
Principales productos:	Barcos para excursión (20.9%), Aparatos emisores de TV (17.3%), Resistencias eléctricas (13.3%), Aparatos para tensión inferior a mil voltios (5.5%), Petróleo refinado (5.2%), Transformadores eléctricos (5.1%).	Principales productos:	Barcos para excursión (27.8%), Petróleo refinado (8.9%), Automóviles de turismo (3.2%), Partes identificables (2.3%), Carne y despojos comestibles de aves (1.5%), Teléfonos (1.4%).
Destinos:	EEUU (27,6%), Trinidad y Tobago (1,3%), Antigua y Barbuda (0,7%), Panamá (0,5%), Bélize (0,4%), Colombia (0,0%).	Origen:	EEUU (38,9%), Trinidad y Tobago (2,9%), Surinam (1,7%), China (1,6%), Reino Unido (1,6%), Colombia (0,1%).

ACUERDOS COMERCIALES DE San Cristóbal y Nieves

Socio	Estado del Tratado	Fecha Acuerdo	Vigente desde	Alcance
Mercado Común del Caribe (CARICOM)-bienes	Vigente	4 de jul de 73	1 de ago de 73	Unión aduanera y acuerdo de integración económica
Mercado Común del Caribe (CARICOM)-servicios	Vigente	5 de jul de 01	4 de jul de 02	Unión aduanera y acuerdo de integración económica
UE - Estados del CARIFORUM APE	Vigente	15 de oct de 08	1 de nov de 08	Acuerdo de libre comercio y acuerdo de integración económica
Canadá - CARICOM	En negociación			

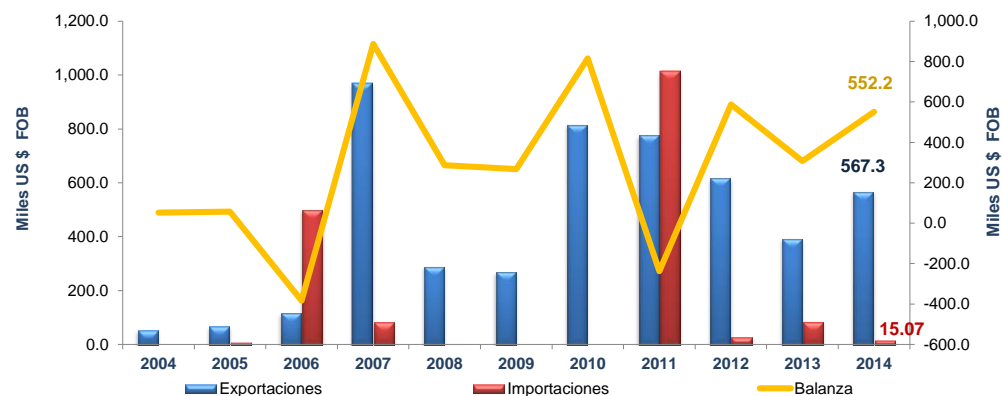
Fuente: OMC

ACUERDOS COMERCIALES DE COLOMBIA CON San Cristóbal y Nieves

Acuerdo	Estado del tratado	Fecha Acuerdo	Vigente desde	Alcance
Colombia - CARICOM	Vigente	Julio 24 de 1994	Enero 01, 1995	Acuerdo de Alcance Parcial

Fuente: Organización Mundial del Comercio, MICT

COMERCIO BILATERAL DE COLOMBIA CON San Cristóbal y Nieves
Exportaciones, importaciones y balanza comercial



Fuente: DANE-DIAN. Elaboró OEE MCIT

EXPORTACIONES HACIA San Cristóbal y Nieves
Por grupo de productos

Sector	miles US \$ FOB		Variación	Partic. % 2014
	2013	2014		
Total	393	567	44.4%	100.0%
Minero-energéticos	-	-	0.0%	0.0%
No minero-energéticos	393	567	44.4%	100.0%
Agrícolas	-	-	0.0%	0.0%
Agroindustriales	320	484	51.1%	85.4%
Industriales	72	83	14.9%	14.6%

Fuente: DANE-DIAN. Cálculos OEE Mincit.

INVERSIÓN DIRECTA
Datos acumulados

	De San Cristóbal Y Nieves en Colombia*	De Colombia en San Cristóbal Y Nieves
	2002 -2013	2002 -2013
millones US \$	0.0	0.0
Participación %	0.0%	0.0%

Fuente: Banco de la República. Elaborado por OEE-Mincit

PRINCIPALES SECTORES 2014

Exportaciones	miles US \$	Partic. %
Franjas Agroindustriales	146.3	43.2
Azúcar	59.1	17.5
Demás Agroindustriales	45.9	13.5
Editoriales	41.5	12.3
Manufacturas De Cuero	23.8	7.0
Resto	21.9	6.5
Total exportado a San Cristóbal Y Nieves (FOB)	338.5	100.0
Importaciones	miles US \$	Partic. %
Maquinaria Y Equipo	15.3	98.6
Demás Agropecuario	0.2	1.4
Automotor	-	0.0
Metalurgia	-	0.0
Total importado desde San Cristóbal Y Nieves	15.6	100.0
Importaciones (FOB)	15.1	
Balanza comercial (FOB)	552.2	

Fuente: DANE-DIAN. Elaboró OEE Mincit.

EXPORTACIONES BILATERALES CON San Cristóbal y Nieves
Índice IHH*

Índice IHH de Colombia (2014): 2.421



* Escala 1-10000

Nota: Entre más cercano esté el Indicador a 10.000 es más concentrado.

Fuente: Cálculos OEE-Mincit.

TURISMO EN COLOMBIA

Llegada de viajeros extranjeros del mundo y San Cristóbal Y Nieves

Año	del mundo	de San Cristóbal Y Nieves	Part. %
2012	1,591,120	26	0.00%
2013	1,726,300	48	0.00%
2014	1,967,814	55	0.00%

Salida de viajeros al mundo y a San Cristóbal Y Nieves

Año	al mundo	a San Cristóbal Y Nieves	Part. %
2012	3,164,730	6	0.00%
2013	3,604,631	5	0.00%
2014	3,820,495	2	0.00%

Fuente: Migración Colombia

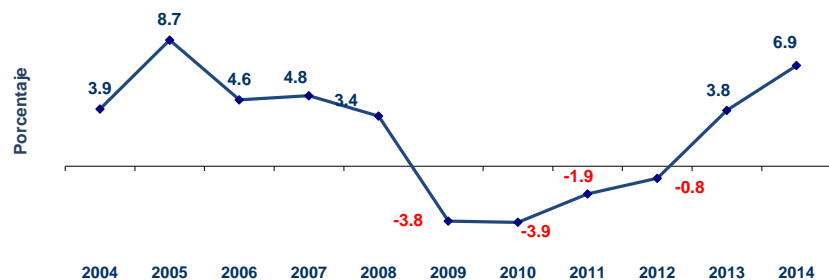
PARTE II: ESTRUCTURA

Composición del PIB, 2012

Sector	Partic.
Primario	1.7%
Secundario	22.5%
Terciario	75.8%

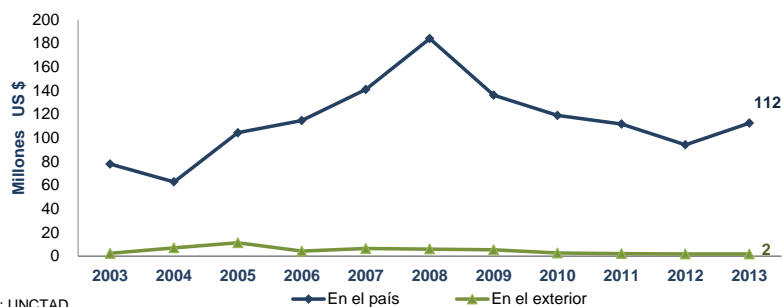
Fuente: Caricomstat

Crecimiento anual del PIB (%)



Fuente: FMI

Inversión directa en el país y en el exterior
USD millones



Fuente: UNCTAD

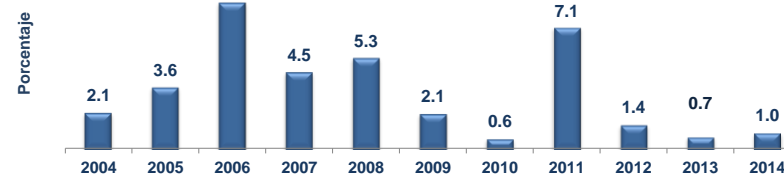
Comercio de servicios 2014* (estructura)
USD millones

Servicios	Exportaciones	Importaciones
Servicios	243.6	131.5
Servicios de manufactura sobre insumos físicos pertenecientes a la industria	-	-
Mantenimiento y reparaciones n.i.o.p	0.1	-
Transporte	17.0	49.0
Viajes	105.0	16.4
Construcción	-	1.1
Servicios de seguros y pensiones	1.3	14.0
Servicios financieros	-	-
Cargos por el uso de la propiedad intelectual n.i.o.p.	0.1	2.3
Servicios de telecomunicaciones, informática e información	-	2.9
Otros servicios empresariales	20.1	38.7
Servicios personales	-	-
Bienes y servicios del gobierno	93.3	7.1
Resto	6.8	-

* año con información completa

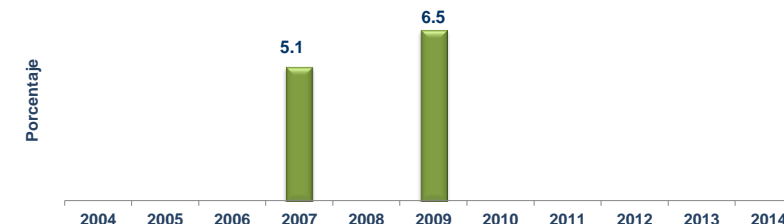
Fuente: OMC

Inflación (%)



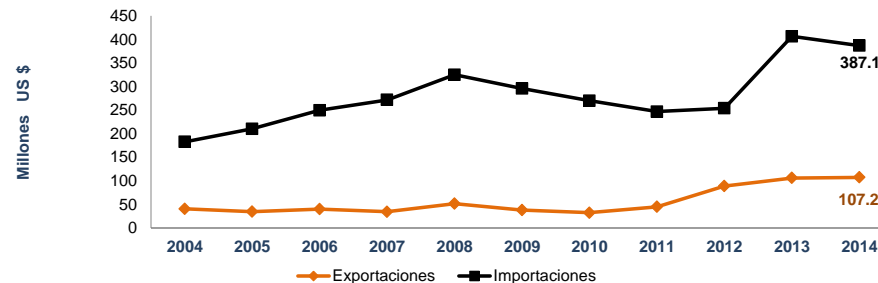
Fuente: Caricomstats

Desempleo (%)



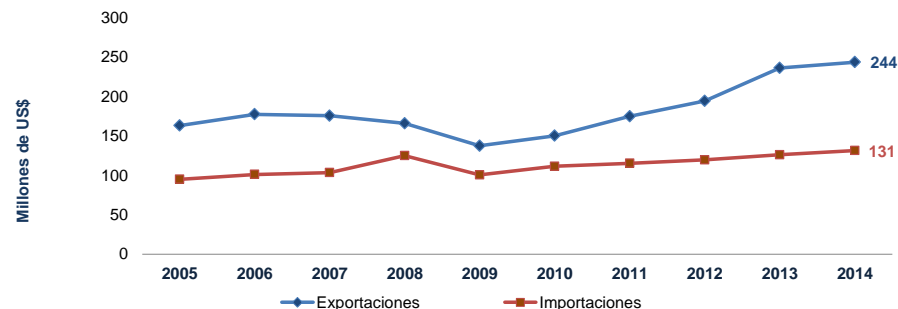
Fuente: Caricomstats

Comercio exterior de bienes
USD millones



Fuente: Trademap, Comtrade

Comercio de servicios
USD millones



Fuente: OMC

COMERCIO EXTERIOR DE San Cristóbal y Nieves

Principales productos de exportación de San Cristóbal Y Nieves

Descripción	USD Millones FOB			Var % 2014/13	Part% 2014
	2012	2013	2014		
Transatlánticos, barcos para excursiones (de cruceros), transbordadores, cargueros, gabarras (barcazas) y	1.0	11.2	22.4	99.6	20.9
Aparatos emisores de radiodifusión o televisión, incluso con aparato receptor o de grabación o reproducción	17.6	15.6	18.6	19.3	17.3
Resistencias eléctricas, excepto las de calentamiento (incluidos reóstatos y potenciómetros).	17.2	15.1	14.2	-5.7	13.3
Aparatos para corte, seccionamiento, protección, derivación, empalme o conexión de circuitos eléctricos (p	8.8	9.9	5.9	-40.5	5.5
Aceites de petróleo o de mineral bituminoso, excepto los aceites crudos; preparaciones no expresadas ni c	0.0	0.0	5.6	561400.0	5.2
Transformadores eléctricos, convertidores eléctricos estáticos (por ejemplo: rectificadores) y bobinas de re	6.0	4.1	5.4	31.4	5.1
Partes identificables como destinadas, exclusiva o principalmente, a las máquinas de las partidas 85.01 u 8	9.3	6.4	5.4	-16.8	5.0
Barcos y demás artefactos flotantes para desguace.	2.0	3.7	4.0	8.5	3.7
Instrumentos, aparatos y máquinas de medida o control, no expresados ni comprendidos en otra parte de e	1.0	3.9	4.0	1.6	3.7
Cuadros, paneles, consolas, armarios y demás soportes equipados con varios aparatos de las partidas 85.	2.9	2.9	2.5	-14.5	2.3
Partes identificables como destinadas, exclusiva o principalmente, a los aparatos de las partidas 85.25 a 85	2.3	1.6	1.7	1.6	1.5
Máquinas y aparatos eléctricos con función propia, no expresados ni comprendidos en otra parte de este C	0.7	0.9	1.1	14.4	1.0
Alcohol etílico sin desnaturalizar con grado alcohólico volumétrico inferior al 80% vol; aguardientes, licores	0.6	0.9	1.0	20.3	1.0
Glándulas y demás órganos para usos opoterápicos, desecados, incluso pulverizados; extractos de glándula	-	-	0.6	-	0.6
Los demás animales vivos.	0.5	0.3	0.5	79.9	0.4
Subtotal	69.9	76.5	92.8	21.2	86.5
Participación %	78.7%	72.2%	86.5%		
Total	88.8	105.9	107.2	1.2	100.0

* descriptiva modificada por OEE Mincit

Fuente: Trademap-Comtrade

Principales productos de importación de San Cristóbal Y Nieves

Descripción	USD Millones de CIF			Var % 2014/13	Part% 2014
	2012	2013	2014		
Transatlánticos, barcos para excursiones (de cruceros), transbordadores, cargueros, gabarras (barcazas) y	63.2	170.8	107.5	-37.0	27.8
Aceites de petróleo o de mineral bituminoso, excepto los aceites crudos; preparaciones no expresadas ni c	5.9	9.3	34.3	270.9	8.9
Automóviles de turismo y demás vehículos automóviles concebidos principalmente para transporte de pers	5.3	7.5	12.4	65.5	3.2
Partes identificables como destinadas, exclusiva o principalmente, a los aparatos de las partidas 85.35, 85.	8.6	10.5	9.0	-13.7	2.3
Carne y despojos comestibles, de aves de la partida 01.05, frescos, refrigerados o congelados.	5.4	5.4	5.9	7.7	1.5
Teléfonos, incluidos los teléfonos móviles (celulares) y los de otras redes inalámbricas; los demás aparatos	3.2	2.7	5.6	109.0	1.4
Artículos de joyería y sus partes, de metal precioso o de chapado de metal precioso (plaqué).	4.0	5.5	5.1	-6.6	1.3
Los demás muebles y sus partes.	3.0	3.3	4.8	45.8	1.2
Manufacturas de perlas finas (naturales) o cultivadas, de piedras preciosas o semipreciosas (naturales, sin	3.6	6.5	4.0	-38.2	1.0
Madera aserrada o desbastada longitudinalmente, cortada o desenrollada, incluso cepillada, lijada o unida	2.0	3.3	3.2	-2.2	0.8
Máquinas automáticas para tratamiento o procesamiento de datos y sus unidades; lectores magnéticos u ó	1.3	5.0	3.2	-36.0	0.8
Aparatos de alumbrado (incluidos los proyectores) y sus partes, no expresados ni comprendidos en otra pa	1.4	1.1	2.9	161.6	0.8
Vehículos automóviles para transporte de mercancías.	1.3	1.7	2.9	72.8	0.7
Aparatos para corte, seccionamiento, protección, derivación, empalme o conexión de circuitos eléctricos (p	1.1	3.0	2.9	-3.5	0.7
Contadores de gas, líquido o electricidad, incluidos los de calibración.	0.3	0.1	2.8	2276.1	0.7
Subtotal	109.6	235.6	206.5	-12.3	53.3
Participación %	43.2%	58.0%	53.3%		
Total	253.8	406.3	387.1	-4.7	100.0

* descriptiva modificada por OEE Mincit

Fuente: Trademap-Comtrade

ESCALAFÓN DE COMPETITIVIDAD

Índice	San Cristóbal Y Nieves	Colombia	No. total de países
Índice Global de Competitividad - 2014-2015	55	66	144 países
Doing Business - 2015	106	34	189 países
Índice de Competitividad en Viajes y Turismo - 2013	27	84	140 países
Índice de Facilitación de Comercio - FEM - 2014	-	73	138 países
Competitividad Mundial - IMD- 2015	-	51	61 países

Fuente: Foro Económico Mundial, Banco Mundial y Centro de Competitividad Mundial IMD.

PARTE III: COYUNTURA

El PIB de San Cristóbal y Nieves continuó su recuperación en 2014, al crecer 6.9%, superior en cerca de dos puntos porcentuales a la variación del año anterior. Contribuyó a este crecimiento, el auge de la construcción, los programas de ayuda en la industria azucarera, así como la recuperación en la entrada de turistas. La inflación se mantuvo baja y las perspectivas para 2015 son positivas. Se espera que el PIB crezca 4.5%, ritmo menor que el año anterior, debido a que, entre otros factores, existe incertidumbre en el sector turístico por las restricciones a los viajes por Canadá. El mejoramiento del desempeño económico se debió a la implementación de un programa de ajuste, concebido dentro de los lineamientos del plan de estabilización y con el financiamiento y supervisión del Fondo Monetario Internacional (FMI).

Fuente: FMI, Press Release No. 15/289

COMERCIO BILATERAL DE COLOMBIA CON San Cristóbal y Nieves
Principales productos de exportación hacia San Cristóbal Y Nieves

Descriptiva *	Miles US \$ FOB						Var % 2015/14	Parti. % 2015
	2012	2013	2014	enero-mayo				
				2014	2015			
Azúcar de caña o de remolacha y sacarosa químicamente pura, en estado sólido.	392.9	172.4	322.1	166.2	205.4	23.6	60.7	
Libros, folletos e impresos similares, incluso en hojas sueltas.	-	-	-	-	41.5	0.0	12.3	
Productos de panadería, pastelería o galletería, incluso con adición de cacao; host	134.1	106.0	110.8	30.9	35.3	14.0	10.4	
Baúles, maletas (valijas), maletines, incluidos los de aseo y los portadocu-mentos,	25.4	44.1	52.3	17.7	21.7	22.8	6.4	
Transformadores eléctricos, convertidores eléctricos estáticos (por ejemplo: rectific	-	-	-	-	16.1	0.0	4.8	
Artículos de confitería sin cacao (incluido el chocolate blanco).	21.1	26.9	32.8	11.7	8.0	-31.9	2.4	
Calzado con suela de caucho, plástico, cuero natural o regenerado y parte superior	3.3	-	7.6	3.4	3.2	-6.7	0.9	
Extractos, esencias y concentrados de café, té o yerba mate y preparaciones a bas	2.6	2.4	2.2	0.5	2.4	420.9	0.7	
Chocolate y demás preparaciones alimenticias que contengan cacao.	14.2	9.9	16.4	7.0	2.3	-67.4	0.7	
Prendas y complementos (accesorios), de vestir, de cuero natural o cuero regenera	3.3	3.4	6.0	2.3	2.2	-6.1	0.6	
Productos a base de cereales obtenidos por inflado o tostado (por ejemplo: hojuela	1.0	0.7	-	-	0.3	0.0	0.1	
Las demás manufacturas de hierro o acero.	0.1	0.1	0.8	-	0.1	0.0	0.0	
Compresas y tampones higiénicos, pañales para bebés y artículos similares, de cu	0.2	0.0	0.0	0.0	0.1	2900.0	0.0	
Máquinas de coser, excepto las de coser pliegos de la partida 84.40; muebles, bas	-	-	-	-	0.0	0.0	0.0	
Juegos constituidos por piezas de tejido e hilados, incluso con accesorios, para la	-	-	0.0	0.0	-	-100.0	0.0	
Subtotal	598.3	365.8	550.9	239.7	338.5	41.2	100.0	
Participación %	97.0%	93.1%	97.1%	97.6%	100.0%			
Total exportado a San Cristóbal Y Nieves	616.5	392.8	567.3	245.6	338.5	37.8	100.0	

* descriptiva modificada por OEE, Mincit

Fuente:DANE-DIAN.

Principales productos de importación desde San Cristóbal Y Nieves

Descriptiva *	Miles US \$ CIF						Var % 2015/14	Parti. % 2015
	2012	2013	2014	enero-mayo				
				2014	2015			
Aparatos para corte, seccionamiento, protección, derivación, empalme o conexión	-	-	-	-	3.6	0.0	88.7	
Transformadores eléctricos, convertidores eléctricos estáticos (por ejemplo: rectific	-	-	-	-	0.5	0.0	11.3	
Resistencias eléctricas, excepto las de calentamiento (incluidos reóstatos y potenc	1.4	-	-	-	-	0.0	0.0	
Partes y accesorios de vehículos automóviles de las partidas 87.01 a 87.05.	-	1.1	-	-	-	0.0	0.0	
Accesorios de tubería (por ejemplo: empalmes [racores], codos, manguitos), de fur	-	-	-	-	-	0.0	0.0	
Transatlánticos, barcos para excursiones (de cruceros), transbordadores, carguero	-	-	-	-	-	0.0	0.0	
Máquinas y aparatos para imprimir mediante planchas, cilindros y demás elemento	-	-	-	-	-	0.0	0.0	
Instrumentos, aparatos y máquinas de medida o control, no expresados ni compren	1.3	-	-	-	-	0.0	0.0	
Las demás plantas vivas (incluidas sus raíces), esquejes e injertos; micelios.	-	-	0.2	0.2	-	-100.0	0.0	
Teléfonos, incluidos los teléfonos móviles (celulares) y los de otras redes inalámbr	26.5	87.3	15.3	15.3	-	-100.0	0.0	
Subtotal	29.3	88.4	15.6	15.6	4.1	-73.7	100.0	
Participación %	100.0%	100.0%	100.0%	100.0%	100.0%			
Total importado desde San Cristóbal Y Nieves	29.3	88.4	15.6	15.6	4.1	-73.7	100.0	

* descriptiva modificada por OEE, Mincit

Fuente:DANE-DIAN.

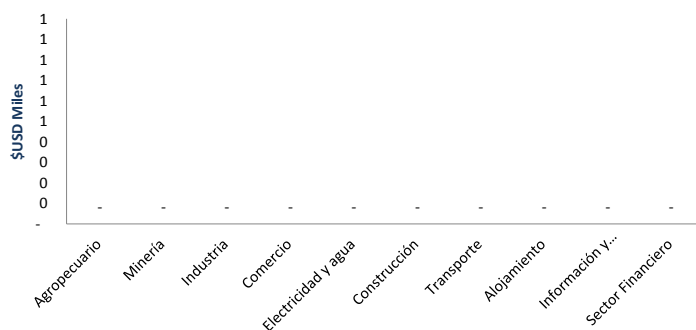
INVERSIÓN DIRECTA

FLUJOS DE INVERSIÓN DIRECTA EN COLOMBIA
(US \$ millones)

AÑO	Del mundo en Colombia		De San Cristóbal Y Nieves en Colombia	
	Total	US\$ millones	Part. % *	
2003	1,720	-	0.0%	
2004	3,116	-	0.0%	
2005 p	10,235	-	0.0%	
2006 p	6,751	-	0.0%	
2007 p	8,886	-	0.0%	
2008 p	10,565	-	0.0%	
2009 p	8,036	-	0.0%	
2010 p	6,430	-	0.0%	
2011 p	14,648	-	0.0%	
2012 p	15,039	-	0.0%	
2013 p	16,200	-	0.0%	
2014 p	16,054	-	0.0%	

pr: Provisional. p: Preliminar
Fuente: Banco de la República.

REGISTROS DE LA INVERSIÓN EXTRANJERA DE San Cristóbal y Nieves EN COLOMBIA
Acumulado 2014 por sector



Cifras provisionales

Nota: El inversionista puede realizar el registro de su inversión cuando desee (inclusive mucho después de haber hecho la inversión), razón por la cual no coincide con los registros de IE de Balanza de Pagos.

Fuente: Banco de la República. Elaborado por la OEE-Mincit.

TURISMO EN COLOMBIA

Viajeros Extranjeros Por Principales Orígenes y San Cristóbal Y Nieves*

País	2013	2014	Part % 2014
Estados Unidos de América	343,891	376,566	19.1%
Venezuela	239,284	272,807	13.9%
Ecuador	114,135	126,743	6.4%
Brasil	89,757	124,718	6.3%
Perú	96,502	122,342	6.2%
San Cristóbal Y Nieves	48	55	0.0%

*San Cristóbal Y Nieves ocupó el lugar número 117

Principales Destinos De Viajeros Colombianos y San Cristóbal Y Nieves*

País	2013	2014	Part % 2014
Estados Unidos de América	1,120,535	1,223,092	32.0%
Venezuela	606,851	495,579	13.0%
Panamá	341,728	405,727	10.6%
Ecuador	319,965	329,301	8.6%
México	220,071	275,886	7.2%
San Cristóbal Y Nieves	5	2	0.0%

*San Cristóbal Y Nieves ocupó el lugar número 184

Fuente: Migración Colombia. Por país de residencia

INVERSIÓN DIRECTA DE COLOMBIA EN EL EXTERIOR

AÑO	Total de Colombia US \$ millones	En San Cristóbal Y Nieves	
		US \$ millones	Part. %
2003	937.7	-	0.0%
2004	192.4	-	0.0%
2005 p	4,795.5	-	0.0%
2006 p	1,267.8	-	0.0%
2007 p	1,278.8	-	0.0%
2008 p	3,085.1	-	0.0%
2009 p	3,504.7	-	0.0%
2010 p	5,482.7	-	0.0%
2011 p	8,419.8	-	0.0%
2012 p	-606.2	-	0.0%
2013 p	7,652.1	-	0.0%
2014 p	3,898.9	-	0.0%

pr: Provisional. p: Preliminar

Fuente: Banco de la República, Subgerencia de Estudios Económicos.

Motivos de viaje del total de extranjeros y los provenientes de San Cristóbal Y Nieves* 2014

Motivo de viaje	Total de viajeros	Viajeros provenientes de San
Vacaciones, recreo y ocio	69.53%	40.43%
Negocios y motivos profesionales	17.58%	34.04%
Trabajo	3.01%	-
Otros motivos	6.81%	6.38%
Tránsito	0.06%	-
Educación y formación	2.26%	8.51%
Salud y atención médica	0.50%	10.64%
Visitas a familiares y amigos	0.24%	-
Compras	0.02%	-
Total	100.00%	100.00%

Fuente: Migración Colombia

*Por país de residencia

COMERCIO, INVERSIÓN Y TURISMO

COMERCIO BILATERAL DE COLOMBIA CON San Cristóbal y Nieves enero-mayo

EXPORTACIONES HACIA San Cristóbal y Nieves Por grupo de productos

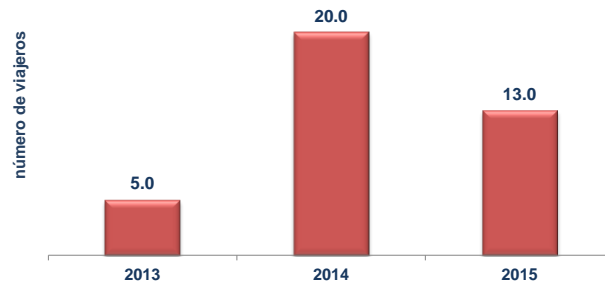
Sector	miles US \$ FOB enero-mayo		Variación	Partic. % 2015
	2014	2015		
Total	246	338	37.8%	100.0%
Minero-energéticos	-	-	0.0%	0.0%
No minero-energéticos	246	338	37.8%	100.0%
Agrícolas	-	-	0.0%	0.0%
Agroindustriales	216	254	17.2%	74.9%
Industriales	29	85	189.9%	25.1%

PRINCIPALES SECTORES 2015

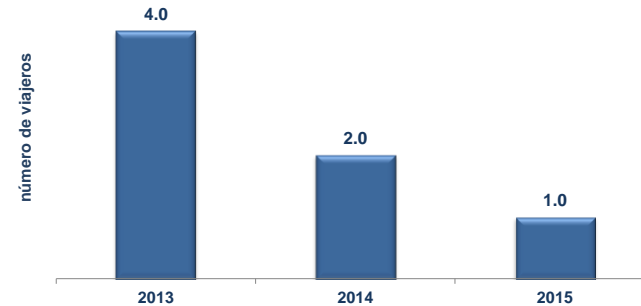
Exportaciones	miles US \$	Partic. %
Franjas Agroindustriales	146.3	43%
Azúcar	59.1	17%
Demás Agroindustriales	45.9	14%
Editoriales	41.5	12%
Manufacturas De Cuero	23.8	7%
Resto	21.9	6%
Total exportado a (FOB)	338.5	100%
Importaciones	miles US \$	Partic. %
Maquinaria Y Equipo	4.1	100%
Automotor	-	0%
Demás Agropecuario	-	0%
Total importado desde (CIF)	4.1	100%
Importaciones (FOB)	4.0	
Balanza comercial (FOB)	334.5	

TURISMO EN COLOMBIA enero-abril

LLEGADA DE VIAJEROS DE San Cristóbal y Nieves



SALIDA DE COLOMBIANOS HACIA San Cristóbal y Nieves



Fuente: Migración Colombia. Por país de residencia