



**Ministerio de Comercio,
Industria y Turismo
República de Colombia**

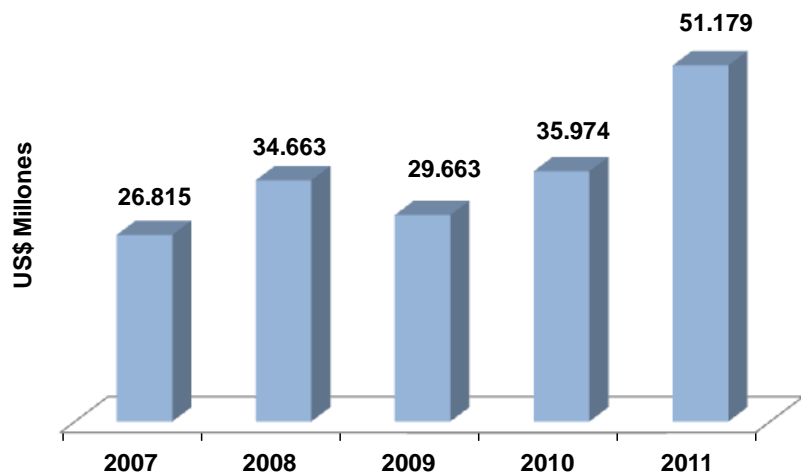
Exportaciones colombianas noviembre de 2011



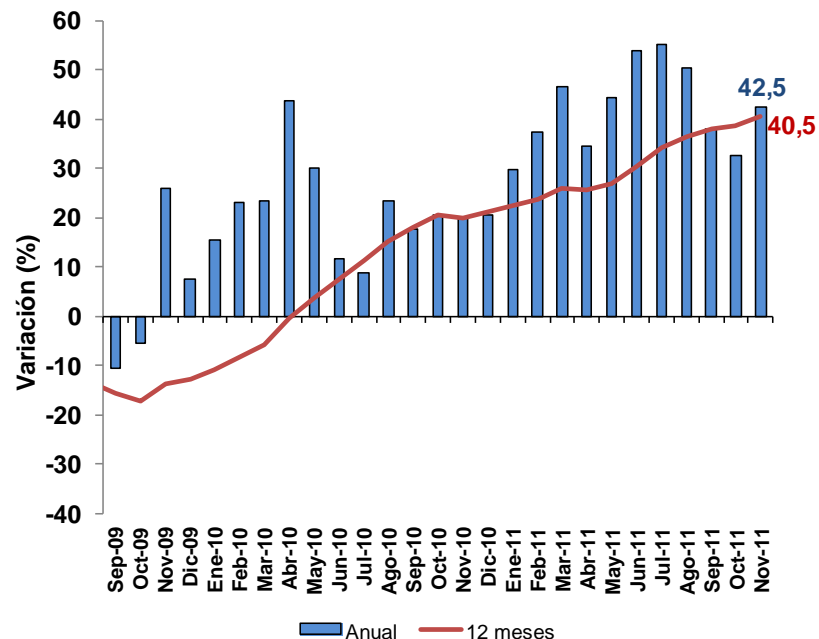
Exportaciones de Colombia Enero-noviembre de 2011

Exportaciones totales

Acumulado a noviembre de cada año US\$ Millones



Mensuales Variación anual



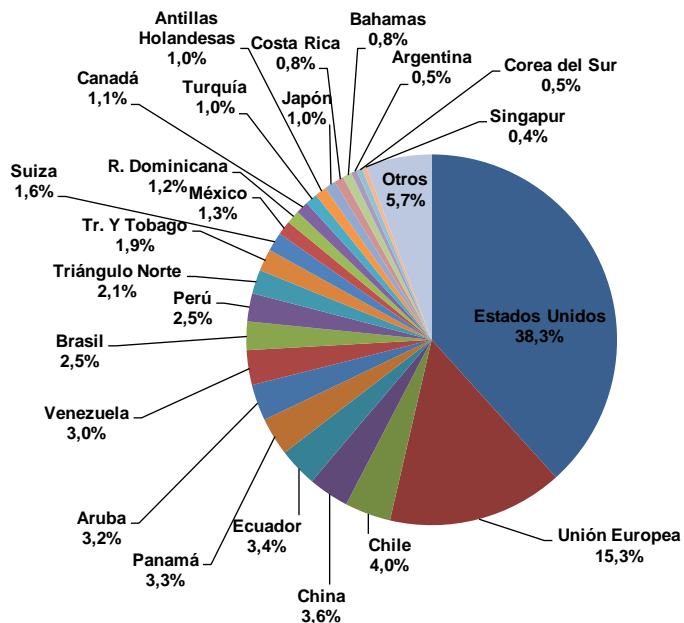
- En el acumulado a noviembre de 2011, el valor exportado (US\$51.179 millones) fue el mayor valor histórico alcanzado por Colombia en un período de once meses.
- En noviembre de 2011, las exportaciones totales de bienes ascendieron a US\$4.882 millones, un 42,5% superior a las registradas en el mismo mes del año anterior.



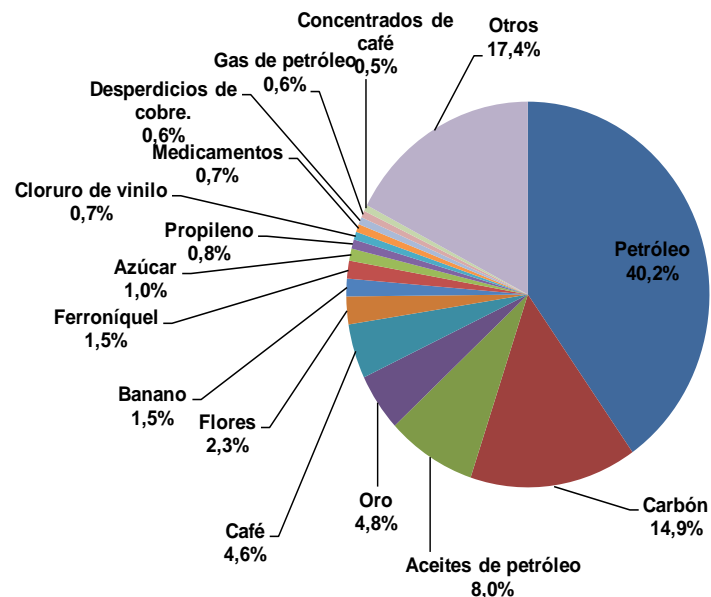
Exportaciones de Colombia Enero-noviembre de 2011

Exportaciones totales (US\$51.179 millones)

Destino Participación (%)



Productos Participación (%)



• **Destinos:** frente al acumulado a noviembre de 2010 (puntos porcentuales), ganaron participación: Aruba (+2,9), Unión Europea (+2,6), Trinidad Tobago (+1,4), Chile (+1,2), Panamá (0,9), Triangulo Norte (+0,6) y Turquía (+0,5); redujeron su participación Estados Unidos (-3,4), China (-0,7), Costa Rica (-0,6), Venezuela (-0,5) y Perú (-0,4).

• **Productos:** frente a enero-noviembre de 2010 (puntos porcentuales), ganaron participación: petróleo (+6,8), aceites de petróleo (+0,7) café (+0,1). Redujeron su participación: ferróniquel (-0,9), flores (-0,7) y carbón (-0,6).



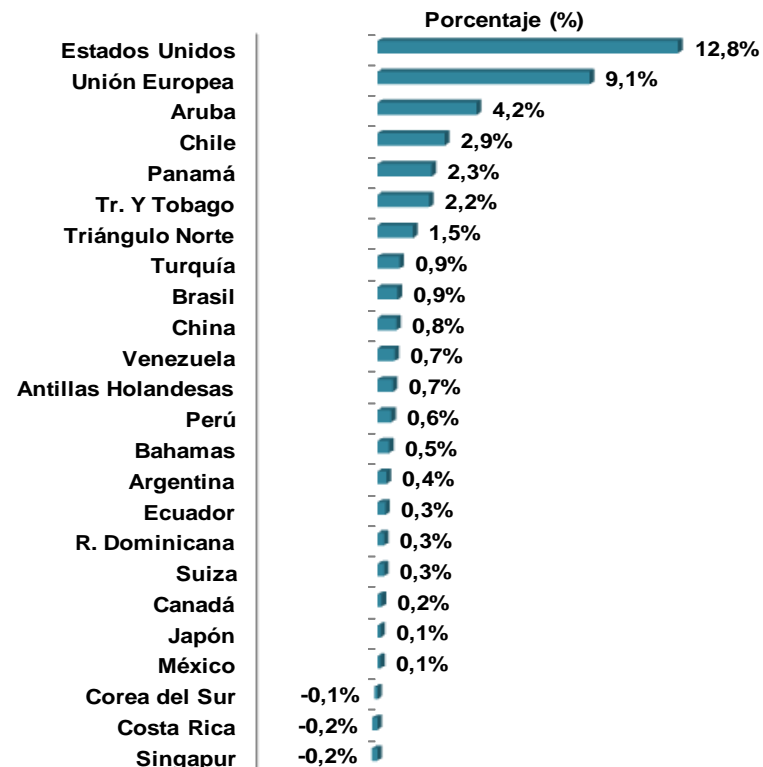
Exportaciones de Colombia Enero-noviembre de 2011

Exportaciones totales

Principales destinos US\$ Millones

	Ene-nov/11	Ene-nov/10	Variación (%)
Total	51.179	35.974	42,3
Estados Unidos	19.601	14.989	30,8
Unión Europea	7.840	4.582	71,1
Chile	2.054	1.018	101,7
China	1.821	1.528	19,2
Ecuador	1.738	1.615	7,6
Panamá	1.699	867	95,9
Aruba	1.620	96	1.589,6
Venezuela	1.553	1.288	20,6
Brasil	1.271	961	32,3
Perú	1.254	1.042	20,4
Triángulo Norte	1.068	521	104,9
Tr. Y Tobago	987	193	411,9
Suiza	840	739	13,7
México	642	595	7,8
R. Dominicana	598	495	20,9
Canadá	560	495	13,0
Turquía	535	195	174,3
Antillas Holandesas	511	274	86,7
Japón	505	457	10,4
Costa Rica	413	492	-16,1
Bahamas	406	224	80,9
Argentina	261	122	114,2
Corea del Sur	259	305	-15,1
Singapur	203	289	-29,7
Subtotal	48.239	33.383	44,5
% del total	94,3	92,8	

Contribución a la variación



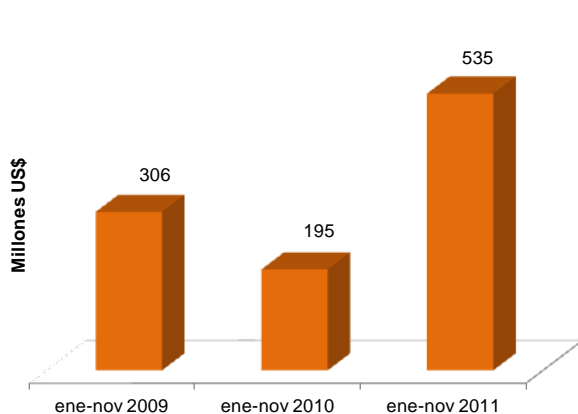
- Entre los destinos de mayor contribución se destacó el crecimiento de la Unión Europea (71,1%) y Chile (101,7%). Importantes crecimientos de Centroamérica y el Caribe, debido principalmente a las exportaciones de petróleo y sus derivados.



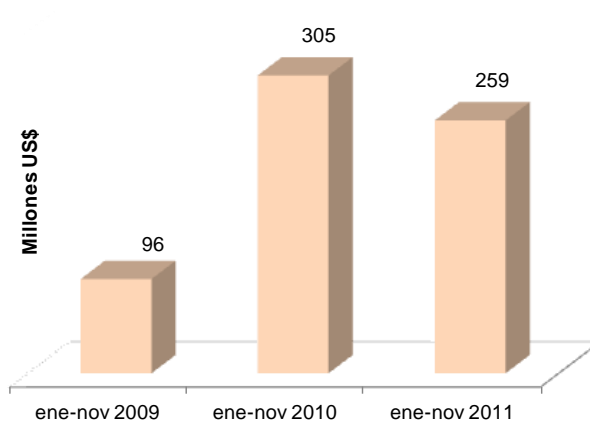
Exportaciones de Colombia enero-noviembre de 2011

Exportaciones totales

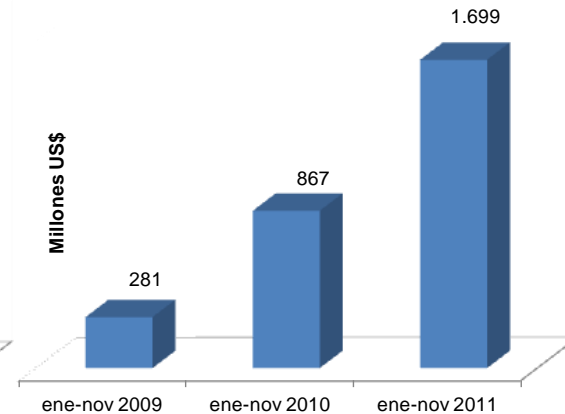
Exportaciones a Turquía US\$ Millones



Exportaciones a Corea US\$ Millones



Exportaciones a Panamá US\$ Millones



- Con Turquía las ventas se incrementaron 174,3%. El principal producto exportado fue carbón (US\$502 millones), con una participación del 93,9% del total. También se exportaron productos de química básica (US\$24,5 millones) y jabones, cosméticos (US\$1,5 millones).
- A Corea del Sur las exportaciones se redujeron en 15,1%, debido a las menores ventas de carbón (-93,1%). Se vendieron: café (US\$88 millones), productos de metalurgia (US\$61 millones), petróleo (US\$40,5 millones) y ferróniquel (US\$40,1 millones).
- A Panamá se incrementaron en 95,9% las ventas; el 75,4% de ellas correspondieron a petróleo y sus derivados (US\$1.280 millones); fueron importantes las ventas de productos de la industria automotriz (US\$73,2 millones) y de química básica (US\$66 millones).



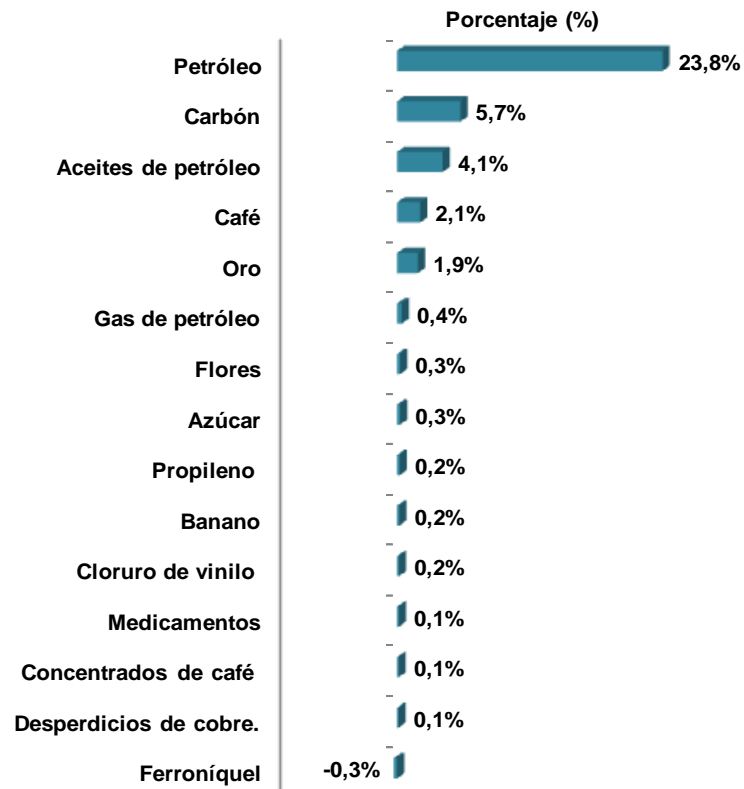
Exportaciones de Colombia enero-noviembre de 2011

Exportaciones totales

Principales productos US\$ Millones

Total	Ene-nov/11	Ene-nov/10	Variación (%)
		51.179	35.974
Petróleo	20.573	12.020	71,2
Carbón	7.640	5.601	36,4
Aceites de petróleo	4.096	2.629	55,8
Oro	2.471	1.802	37,1
Café	2.337	1.598	46,2
Flores	1.186	1.095	8,3
Banano	755	692	9,1
Ferróniquel	763	874	-12,6
Azúcar	516	426	21,1
Propileno	397	315	25,9
Cloruro de vinilo	337	283	19,3
Medicamentos	340	292	16,7
Desperdicios de cobre	316	280	12,7
Gas de petróleo	296	150	96,8
Concentrados de café	269	222	20,9
Subtotal	42.291	28.278	49,6
% del total	82,6	78,6	

Contribución a la variación



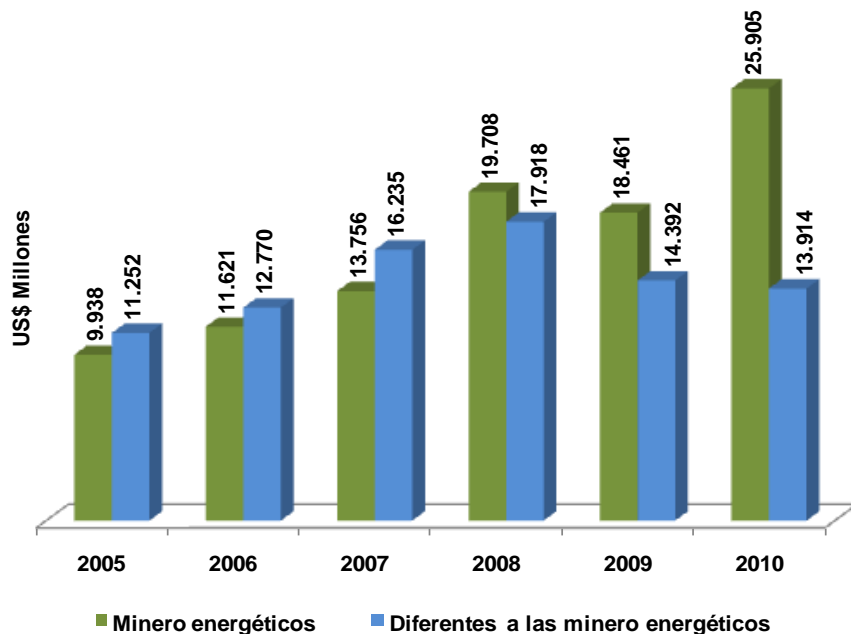
- **Petróleo, carbón y aceites de petróleo contribuyeron con el 79,3% del crecimiento de las exportaciones en los primeros once meses del año.**



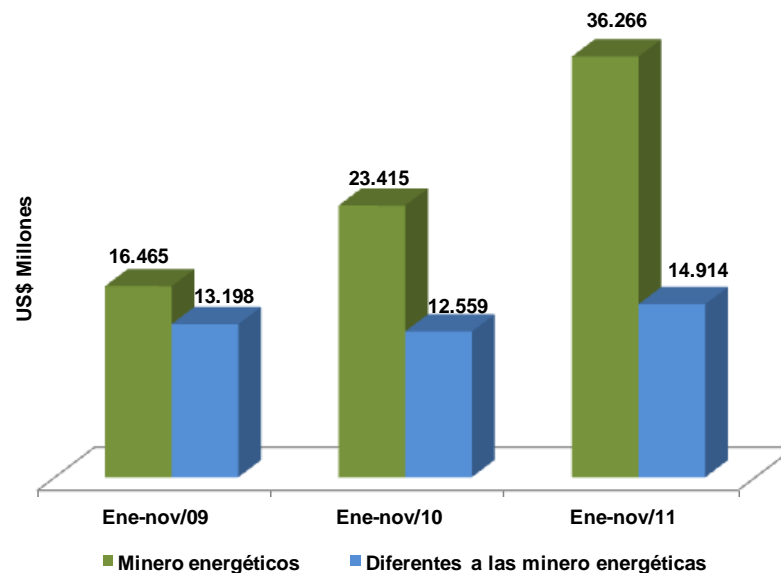
Exportaciones de Colombia Enero-noviembre de 2011

Exportaciones minero energéticas* y el resto

Valor anual
US\$ Millones



Enero-noviembre
US\$ Millones



- En el periodo enero-noviembre de 2011, las exportaciones minero energéticas crecieron 54,9% mientras que el resto se incrementó en 18,8%. Las minero energéticas representaron el 71% de las exportaciones totales

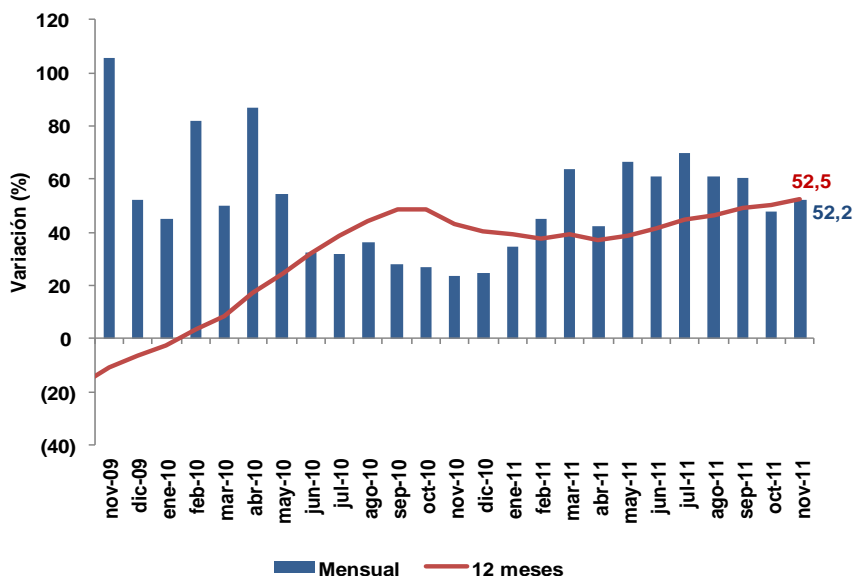
* Petróleo y sus derivados, carbón, ferróníquel, esmeraldas, oro y demás minerales. Clasificación realizada en el Ministerio de Comercio Industria y Turismo



Exportaciones de Colombia Enero-noviembre de 2011

Exportaciones minero energéticas

Variación



Principales productos US\$ Millones

Producto	2009	2010	Ene-nov/10	Ene-nov/11
Petróleo	8.053	13.394	12.020	20.573
Carbón	5.416	6.015	5.601	7.640
Aceites de petróleo	1.912	2.872	2.629	4.096
Oro	1.537	2.095	1.802	2.471
Ferróniquel	726	967	874	763
Gas de petróleo	276	185	150	296
Esmeraldas	88	111	97	97
Plata	3	6	5	19
Resto	451	261	238	310
Total	18.461	25.905	23.415	36.266

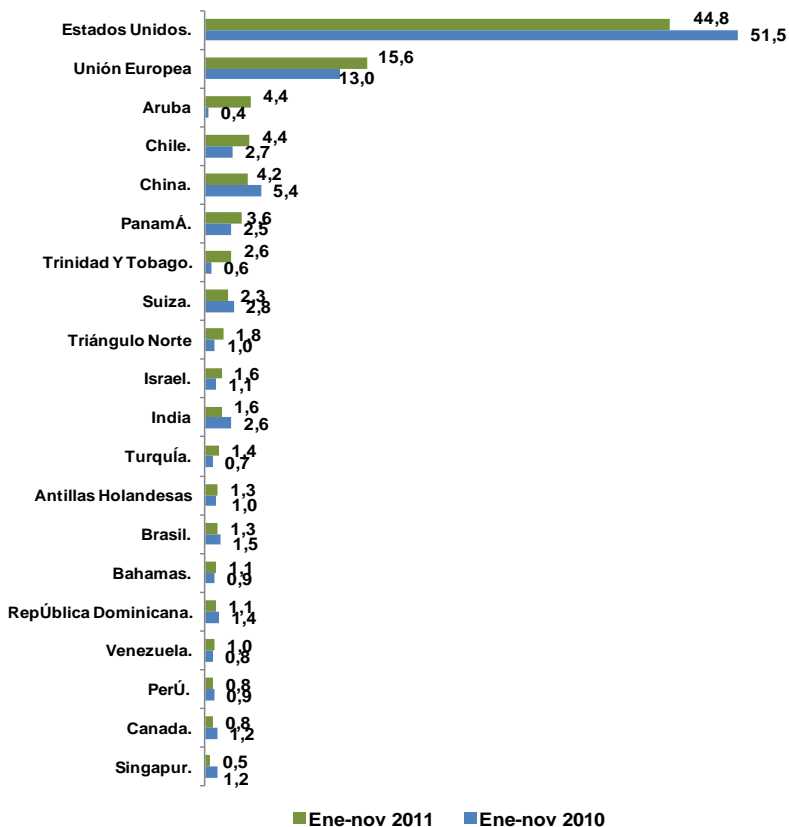
- Se registraron diez meses consecutivos con tasas mensuales superiores a 40%.
- En el acumulado a noviembre de 2011, los cuatro principales productos (petróleo, carbón, aceites de petróleo y oro) representaron cerca del 95,9% de las ventas totales minero energéticas.



Exportaciones de Colombia Enero-noviembre de 2011

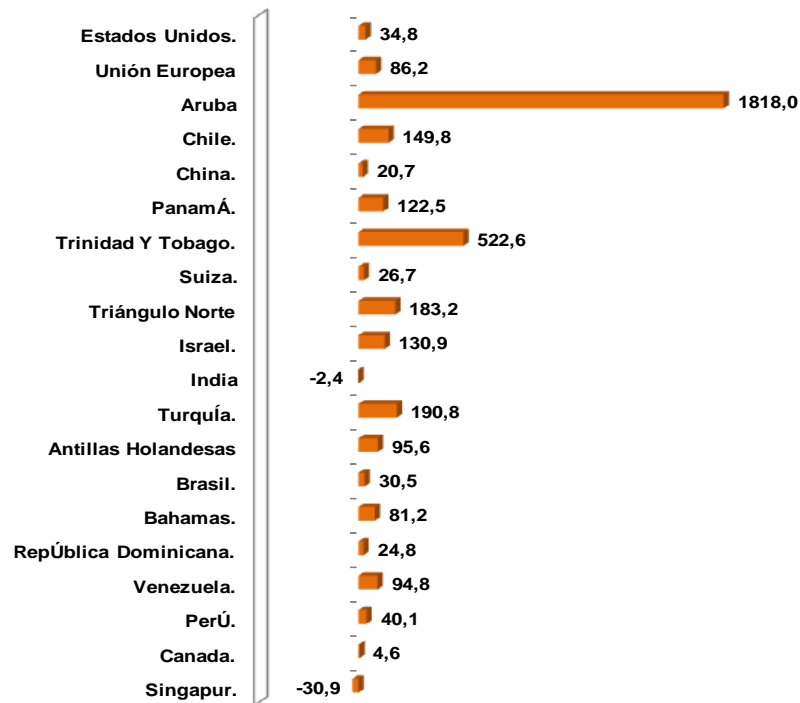
Destino de las exportaciones minero energéticas

Participación (%)



Variación (%)

Ene-nov. 2011 / Ene-nov. 2010



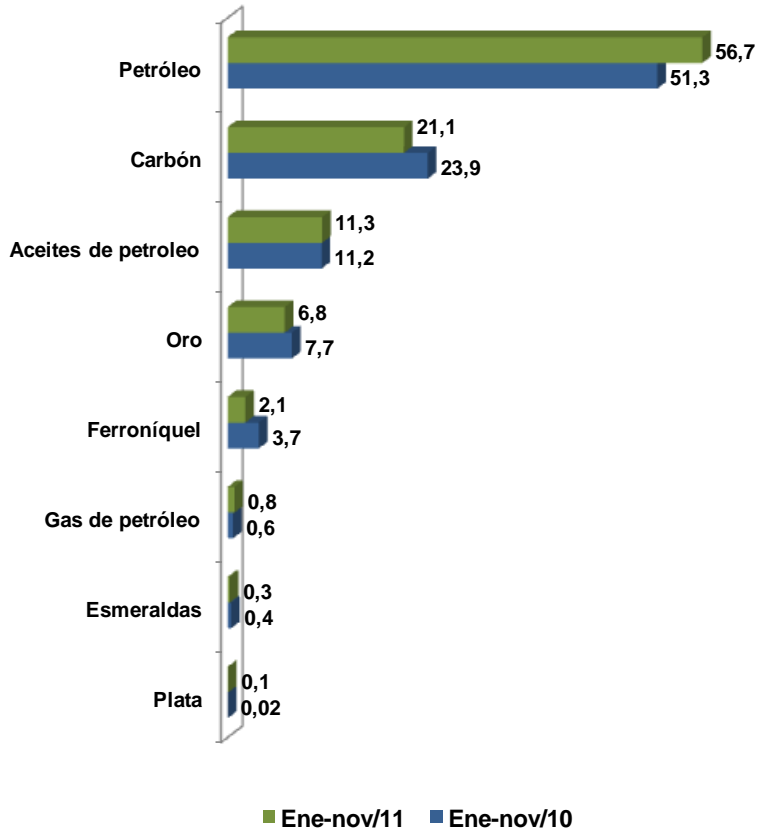
- **A los países de Centroamérica y el Caribe se destinó principalmente petróleo y sus derivados; a Venezuela, gas natural; a Turquía, carbón, y a Chile, petróleo y carbón.**



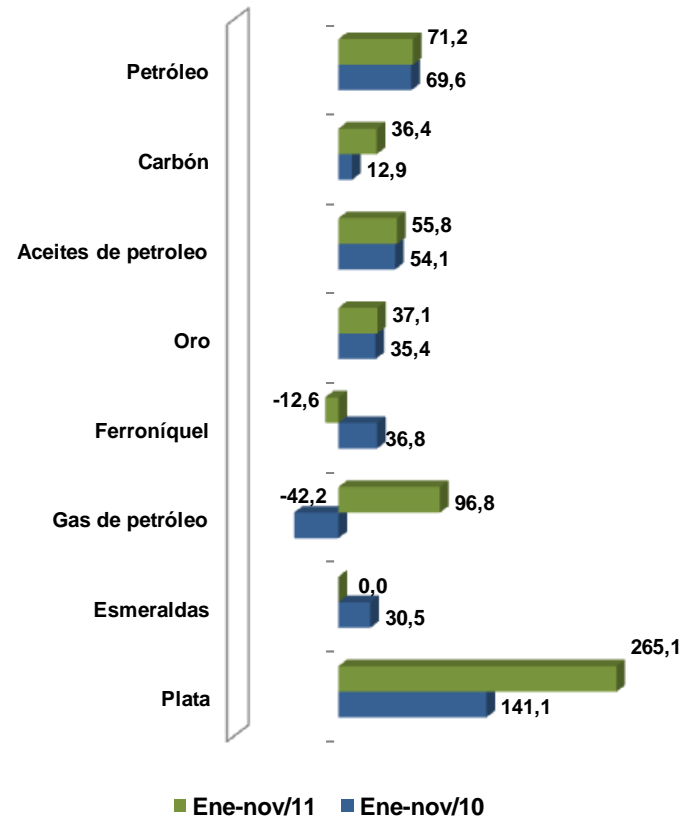
Exportaciones de Colombia Enero-noviembre de 2011

Exportaciones minero energéticas

Participación en el total minero energéticas (%)



Variación (%)



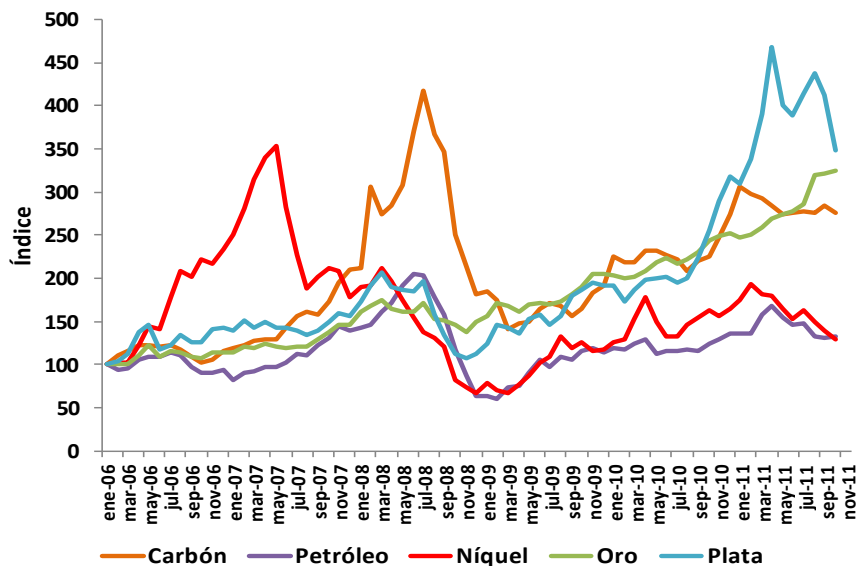
■ Ene-nov/11 ■ Ene-nov/10



Exportaciones de Colombia Enero-noviembre de 2011

Precios de productos minero energéticos

Precios Internacionales Índice enero 2006=100



Precios

Producto	Unidades	2010	Ene-nov/10	Ene-nov/11
Petróleo	US\$ barril	79,4	78,5	94,7
Carbón	US\$ ton	106,0	104,2	130,7
Níquel	US\$ ton	21.810,0	21.601,9	23.333,1
Oro	US\$ Onza	1.226,0	1.210,9	1.574,4
Plata	US\$ Onza	20,2	19,4	35,7

- Respecto al acumulado a noviembre de 2010, se registra un incremento en todos los precios de los minerales; sin embargo, a partir de marzo de 2011 se presentó una tendencia decreciente en petróleo, carbón, níquel, originado por el lento crecimiento de las economías desarrolladas y las expectativas de desaceleración.
- Pese a la desaceleración a mediados de 2011, sobresalió el aumento del precio de la plata, el cual creció 84% en el acumulado de los once meses del 2011, con respecto al mismo período del año anterior.

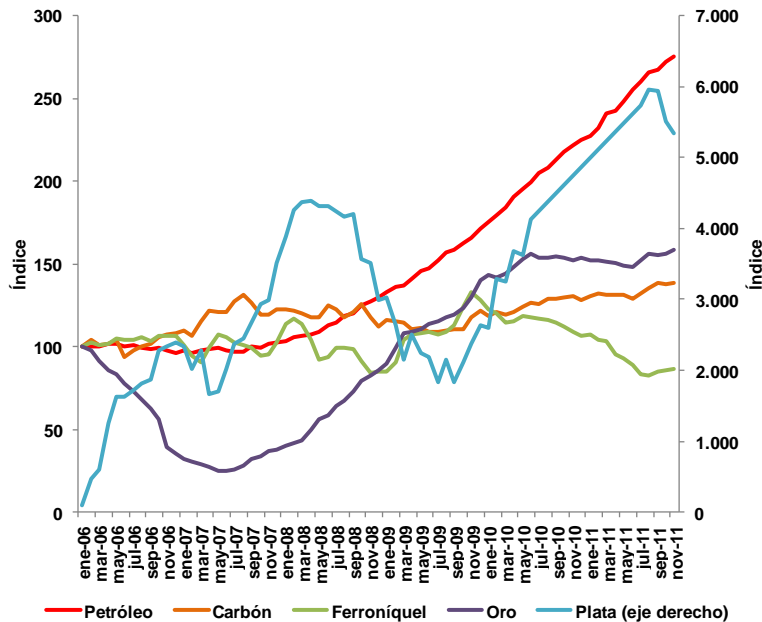
Fuentes: Petróleo, Carbón, Níquel, página web FMI/precios de los productos primarios. Petróleo crudo, West Texas Intermediate (WTI); Carbón térmico Australia, FOB, puertos de *Newcastle/Port Kembla*; oro y plata en estadísticas del Banco Central de Chile.



Exportaciones de Colombia Enero-noviembre de 2011

Volumen de las exportaciones minero energéticos

Volumen exportado 12 meses Índice enero 2006=100



Volumen

Producto	Unidades	2010	Ene-nov/10	Ene-nov/11
Petróleo	Millones de barriles*	197,0	179,0	223,1
Carbón	Miles de toneladas	72.226,9	67.743	73.803
Ferroníquel	Miles de toneladas	141,0	128,1	101,1
Oro	Toneladas	59,8	52,5	54,2
Plata**	Kilos	9.574,0	8.347	9.827

* A las cifras en kilos registradas por el DANE se aplicó la siguiente conversión:
1 tonelada=7,33 barriles

** La plata corresponde a la subpartida 71069120

En lo corrido del año aumentaron las cantidades exportadas de petróleo, carbón, plata y oro. Disminuyó el volumen exportado de ferroníquel .

En la producción interna se destacó:

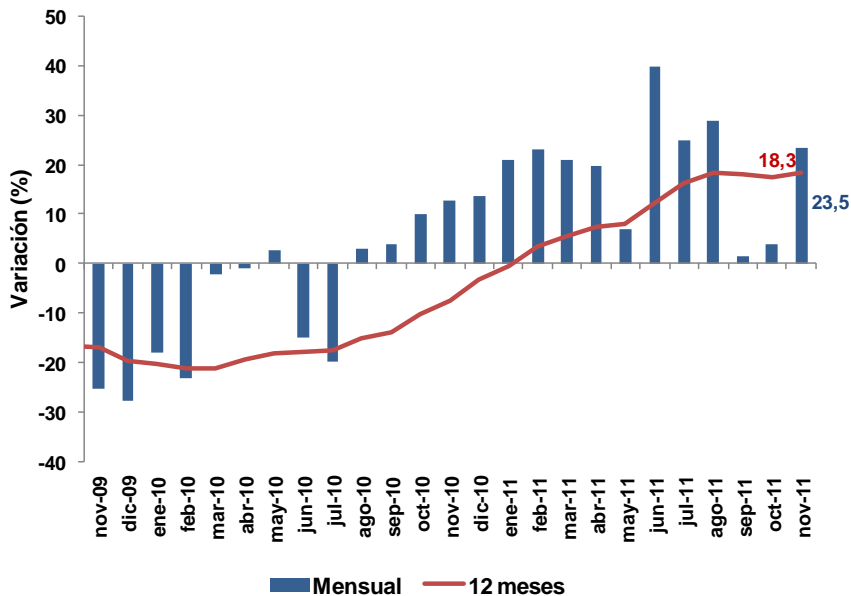
- **Petróleo.** La producción interna promedio de petróleo mantuvo su tendencia creciente y se ubicó en 912 mil barriles diarios en el período enero-noviembre de 2011 (superior en 16,8% con respecto a igual período de 2010). - ACP (Asociación Colombiana de Petróleos).



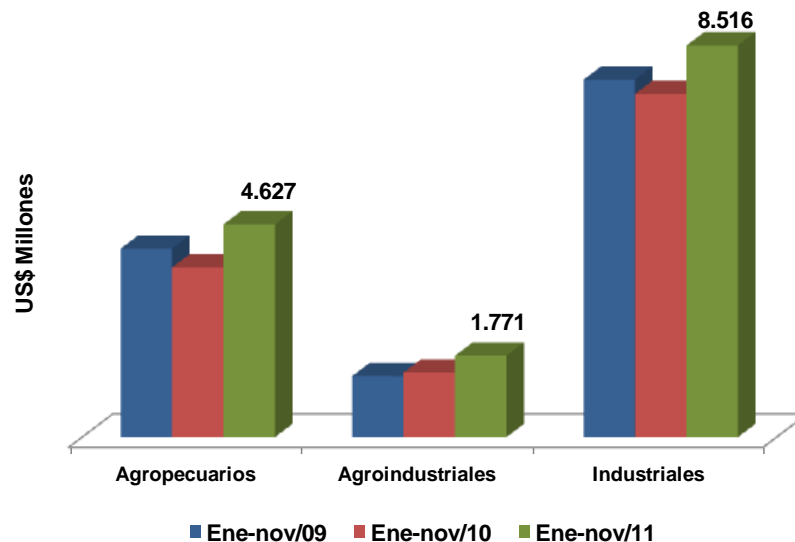
Exportaciones de Colombia Enero-noviembre de 2011

Exportaciones de productos no minero energéticos*

Variación (%)



US\$ Millones



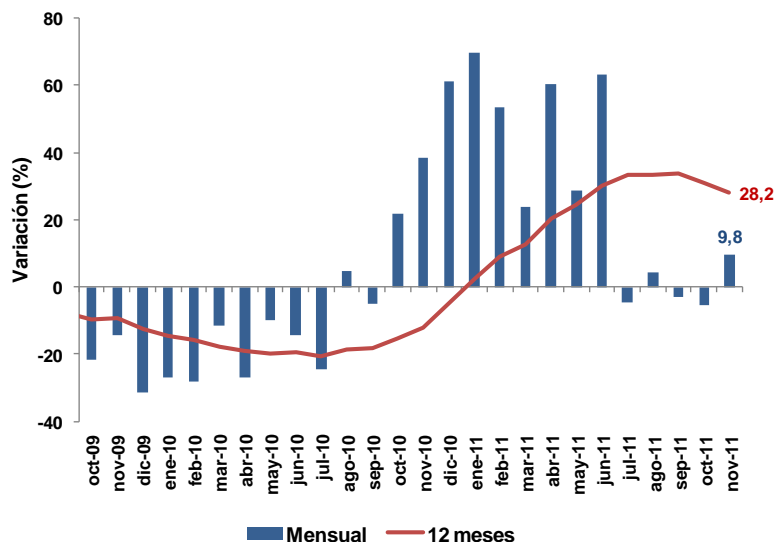
- En el acumulado a noviembre de 2011, el 57,1% de las exportaciones no minero energéticas correspondieron a productos industriales, 31% a agropecuarios y 11,9% a agroindustriales
- Entre enero y noviembre de 2011, las exportaciones no minero energéticas crecieron 18,8%



Exportaciones de Colombia Enero-noviembre de 2011

Exportaciones no minero energéticos Productos agropecuarios

Variación (%)



Principales partidas exportadas US\$ Millones

Descripción	2009	2010	Ene-nov/10	Ene-nov/11
Café	1.543	1.884	1.598	2.337
Flores	1.049	1.240	1.095	1.186
Banano	837	748	692	755
Pescado congelado	88	64	57	71
Demás frutas	38	38	34	40
Crustáceos	67	55	51	35
Bovinos vivos	7	19	19	32
Filetes de pescado	16	23	22	22
Plantas y semillas	8	13	11	14
Carne bovina congelada	28	3	2	13
Subtotal	3.680	4.087	3.581	4.506
% de los agropecuarios	83,3	97,1	97,0	97,4
Total agropecuario	4.419	4.209	3.691	4.627

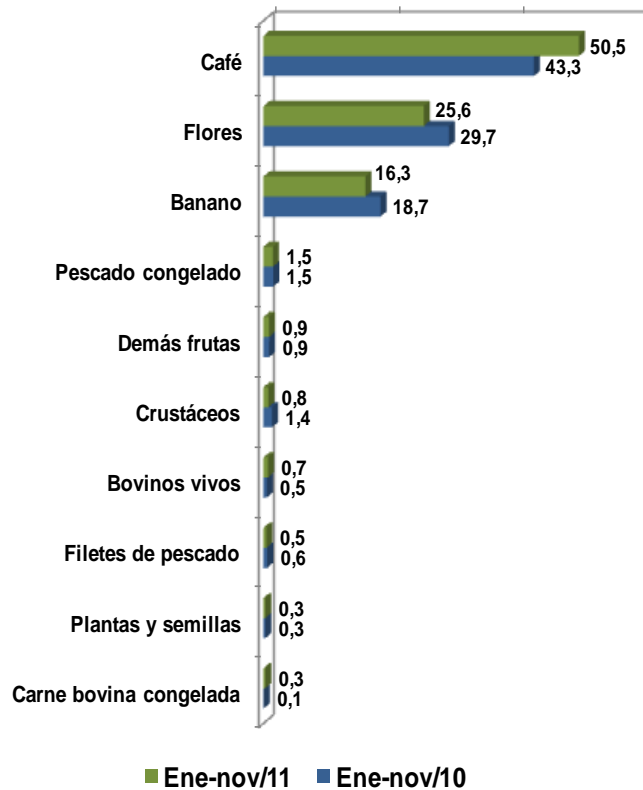
- Se presentó una desaceleración de las ventas agropecuarias debido a la reducción en las exportaciones de flores en julio (-9,2%), agosto (-16,4%), septiembre (-21,5%), octubre (-16%) y noviembre (-0,04%)
- A noviembre de 2011, las exportaciones agropecuarias crecieron en un 25,4%, explicado principalmente por la dinámica de las exportaciones de café, que crecieron 46,2%.
- El 92% de las exportaciones agropecuarias correspondieron a tres productos: café, flores y banano.



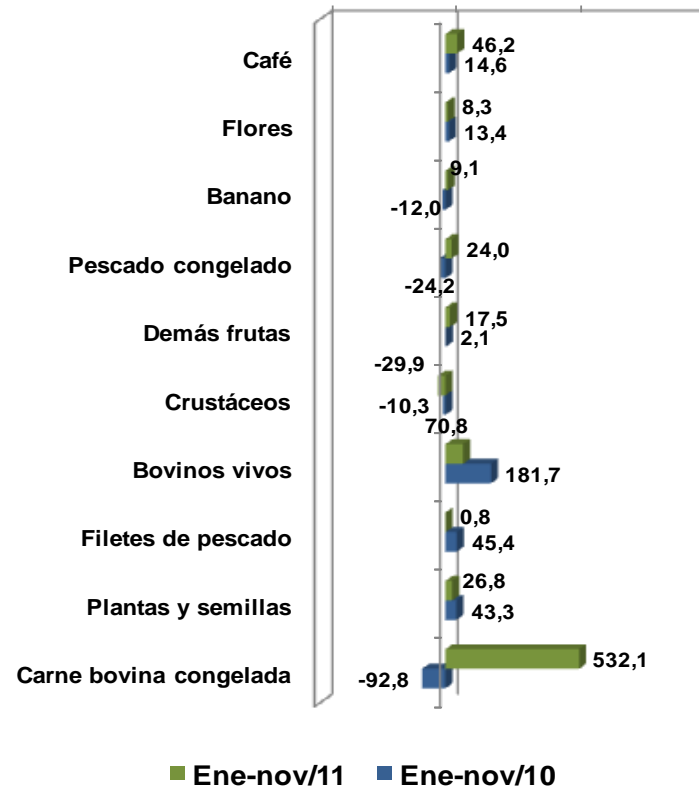
Exportaciones de Colombia Enero-noviembre de 2011

Exportaciones no minero energéticas Productos agropecuarios

Participación en el total agropecuarios (%)



Variación (%)



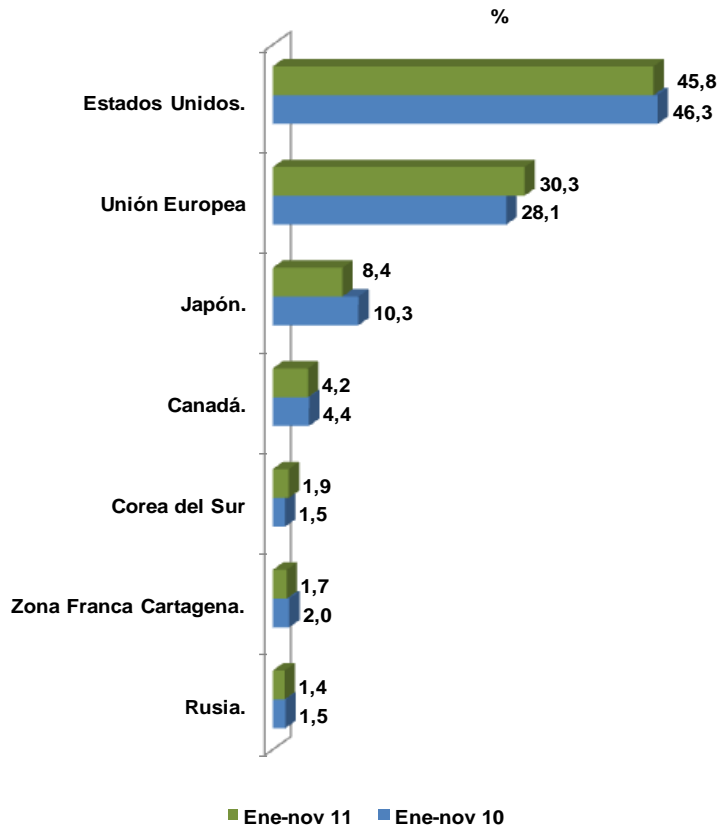
- Se destacan los crecimientos de café (46,2%) y bovinos vivos (181,7%)



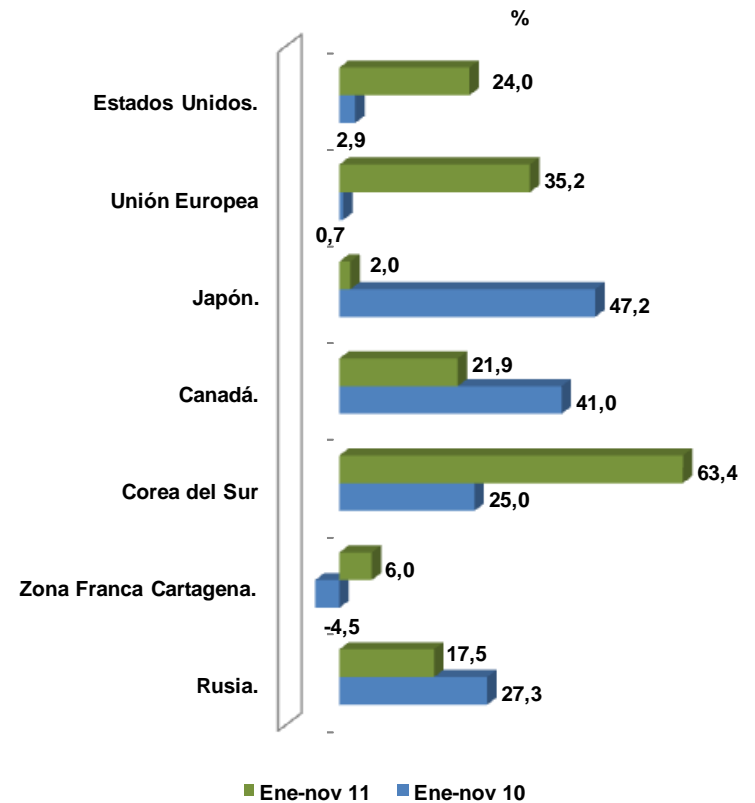
Exportaciones de Colombia Enero-noviembre de 2011

Exportaciones no minero energéticas Destino de las exportaciones agropecuarias

Participación (%)



Variación (%)

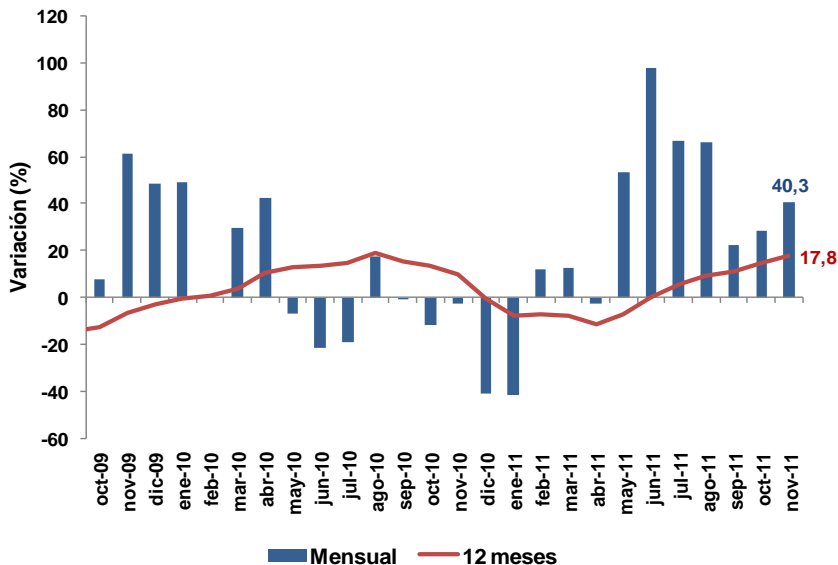


■ Ene-nov 11 ■ Ene-nov 10

Exportaciones de Colombia Enero-noviembre de 2011

Exportaciones no minero energéticos Productos agroindustriales

Variación (%)



Principales partidas exportadas US\$ Millones

Descripción	2009	2010	Ene-nov/10	Ene-nov/11
Azúcar	382	450	426	516
Extractos y concentrados de café	220	243	222	269
Confitería	234	218	197	248
Aceite de palma	139	83	81	185
Aceite de coco, de almendra	22	34	32	69
Panadería, pastelería, galletería	77	70	64	51
Chocolate y alimentos con cacao	39	41	37	46
Café tostado y descafeinado	32	30	28	42
Conservas de frutas y plantas	23	27	25	32
Extracto de malta	24	24	21	25
Tabaco	18	9	9	23
Alimentos para animales	25	22	19	23
Conservas de pescado	23	21	20	21
Agua mineral y gaseada	29	23	22	20
Grasas y aceites	6	10	9	14
Subtotal	1.293	1.308	1.213	1.583
% de los agroindustriales	84,7	86,0	86,4	89,4
Total agroindustrial	1.526	1.521	1.404	1.771

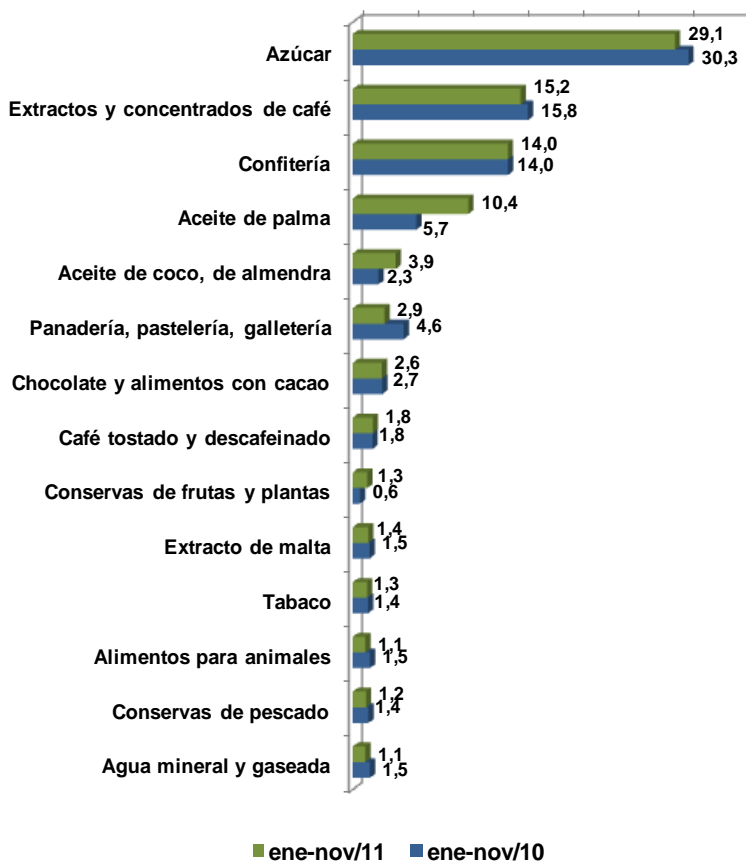
- Entre enero y noviembre de 2011, las exportaciones agroindustriales crecieron 26,1%; la variación 12 meses continuó positiva (17,8%), después de registrar tasas negativas desde finales de 2010.
- Desde mayo se ha registrado altas tasa de crecimiento debido al aumento de las exportaciones de azúcar. En los meses de octubre y noviembre registraron un crecimiento promedio de 60%, con respecto a igual período del año anterior.



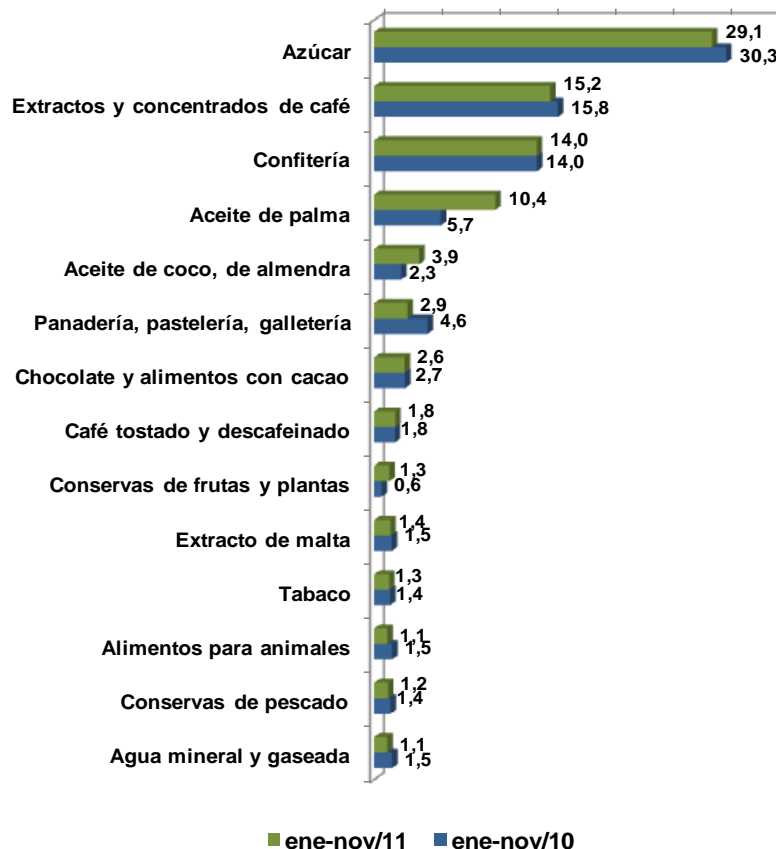
Exportaciones de Colombia Enero-noviembre de 2011

Exportaciones no minero energéticas Productos agroindustriales

Participación en el total agroindustriales (%)



Principales partidas exportadas Variación (%)

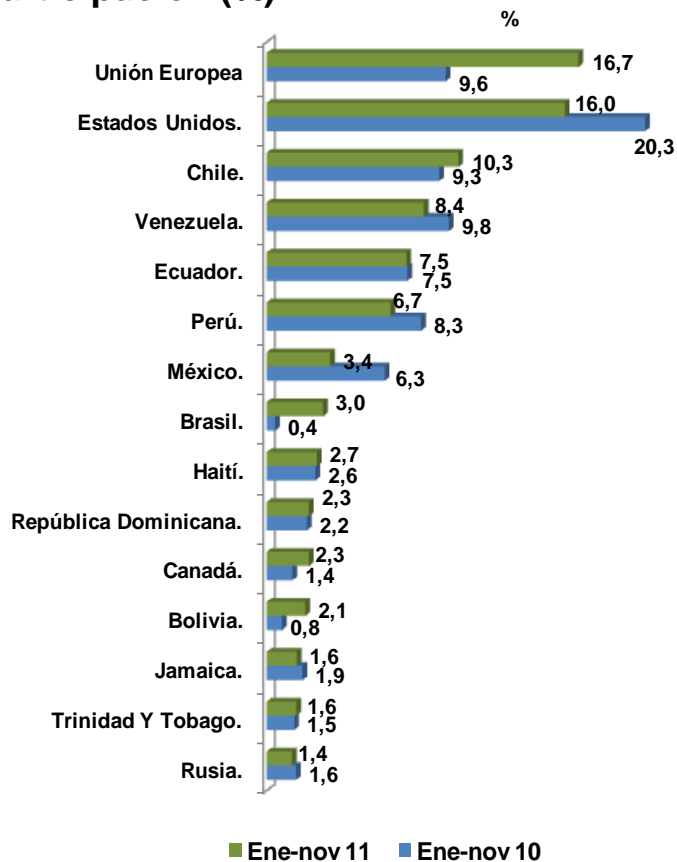




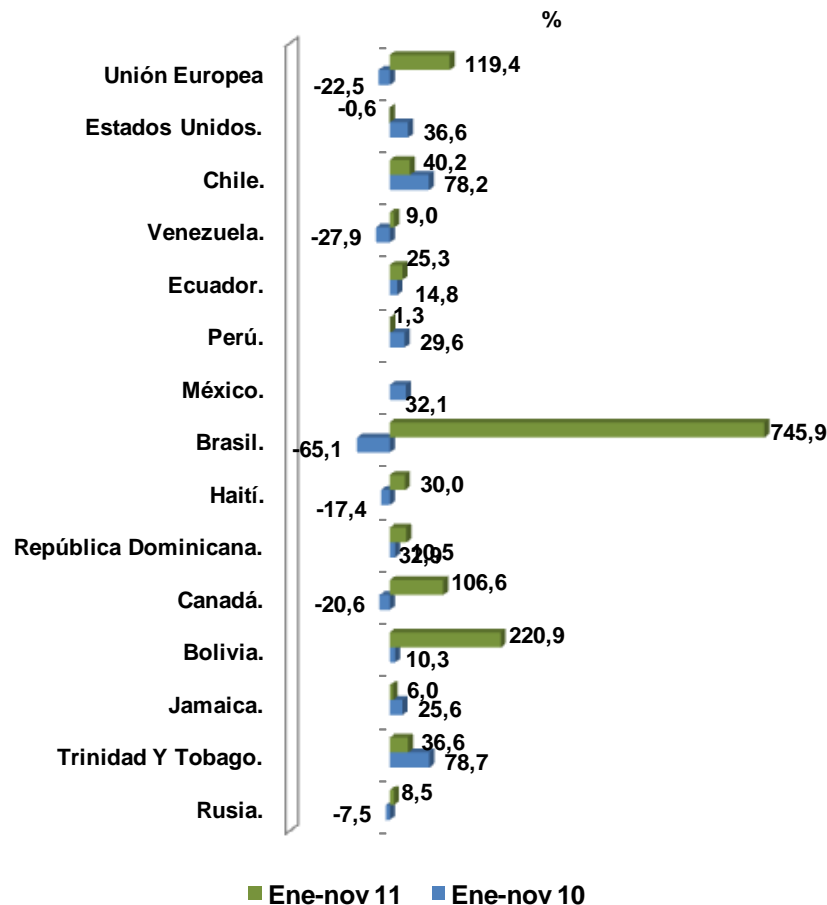
Exportaciones de Colombia Enero-noviembre de 2011

Exportaciones no minero energéticos Destino de las exportaciones agroindustriales

Participación (%)



Variación (%)



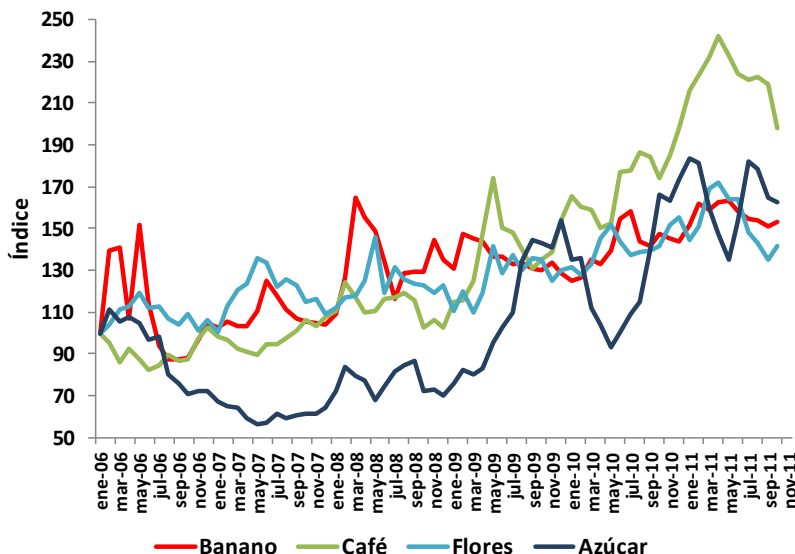
*Crecimiento superior a 600%



Exportaciones de Colombia enero-noviembre de 2011

Exportaciones no minero energéticos Precios de productos agropecuario y agroindustrial

Precios Internacionales Índice enero 2006=100



Precios

Producto	Unidades	2010	Ene-nov/10	Ene-nov/11
Café	US\$ libra	2,2	2,2	2,9
Banano	US\$ ton	881,4	879,9	978,6
Flores*	US\$ Kilo	5,6	5,6	6,1
Azúcar	cvs US\$ libra	20,9	20,2	26,5

*precio implícito

- En el periodo enero-noviembre de 2011, registraron crecimientos los precios de los siguientes productos: café (29,8%), banano (11,2%), flores (8,6%) y azúcar (30,9%) con respecto a igual período del año anterior; sin embargo se denota una tendencia decreciente en los últimos meses.

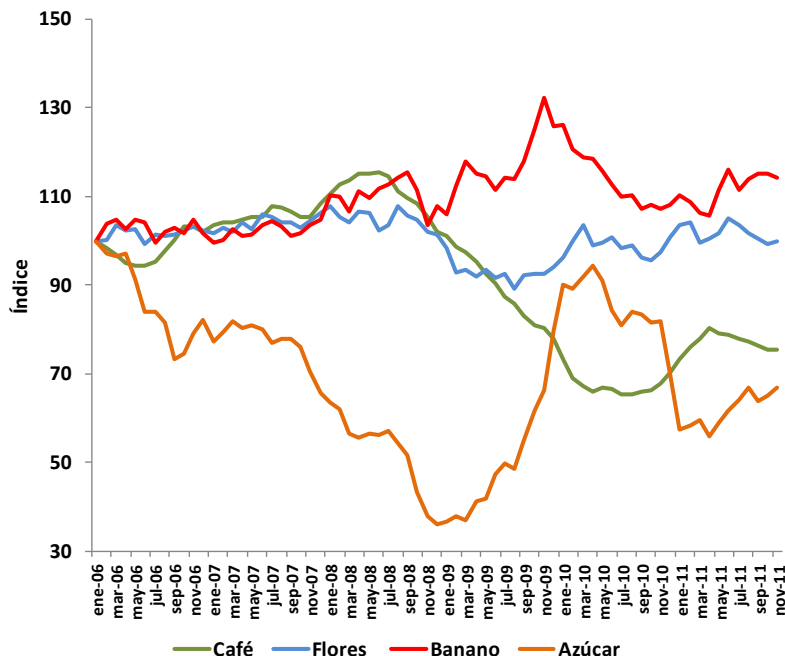
Fuentes: Banano, azúcar, página web FMI/precios de los productos primarios. Banano, precio FOB U.S. ports (Sopisco News,Guayaquil), azúcar, mercado libre. Café, Organización Internacional del Café, web/ICO indicator prices, cotización de los suaves colombianos en el mercado de Nueva York.



Exportaciones de Colombia Enero-noviembre de 2011

Exportaciones no minero energéticos Volumen de las exportaciones agropecuario y agroindustrial

Volumen exportado 12 meses Índice enero 2006=100



Volumen exportado

Producto	Unidades	2010	Ene-nov/10	Ene-nov/11
Café	Miles de toneladas	409	355	385
Banano	Miles de toneladas	1798	1.663	1.765
Flores	Miles de toneladas	220	197	194
Azúcar	Miles de toneladas	805	767	732

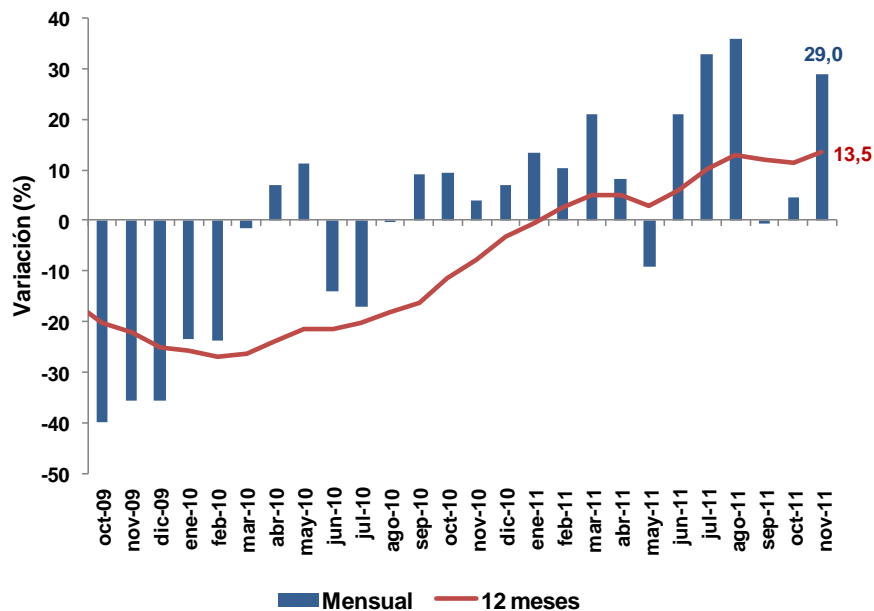
- A noviembre de 2011, el volumen exportado de café y banano aumentaron en 8,6% y 6,2% respectivamente. Disminuyeron las cantidades exportadas de azúcar (-4,5%) y flores (-1,2%).



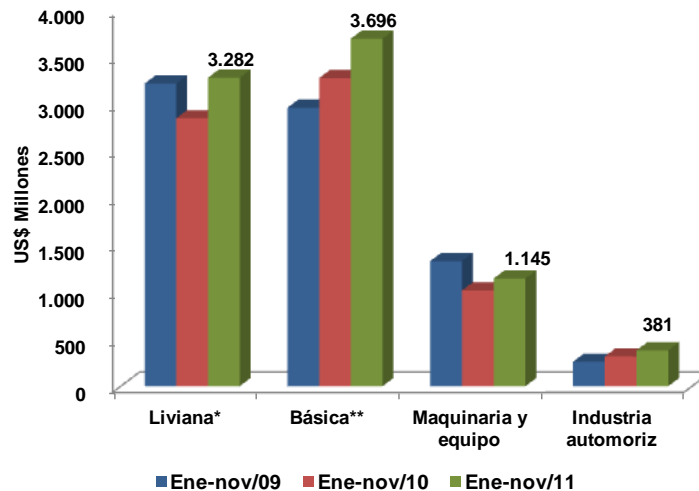
Exportaciones de Colombia Enero-noviembre de 2011

Exportaciones no minero energéticos Productos industriales

Variación (%)



Sectores industriales agregados US\$ Millones



- En el periodo enero-noviembre las ventas industriales crecieron 14,1%; las de manufactura liviana crecieron 15,2%, las de manufactura básica 12,8%, las de maquinaria y equipo 12,5% y las de la industria automotriz crecen 20,5%. La variación 12 meses de las ventas industriales fue 13,5%.

*Industria liviana incluye: Calzado, confecciones, editoriales, jabones-cosméticos, manufacturas de cuero, plásticos, textiles, entre otros

** Industria básica: Metalúrgica, papel y química básica



Exportaciones de Colombia Enero-noviembre de 2011

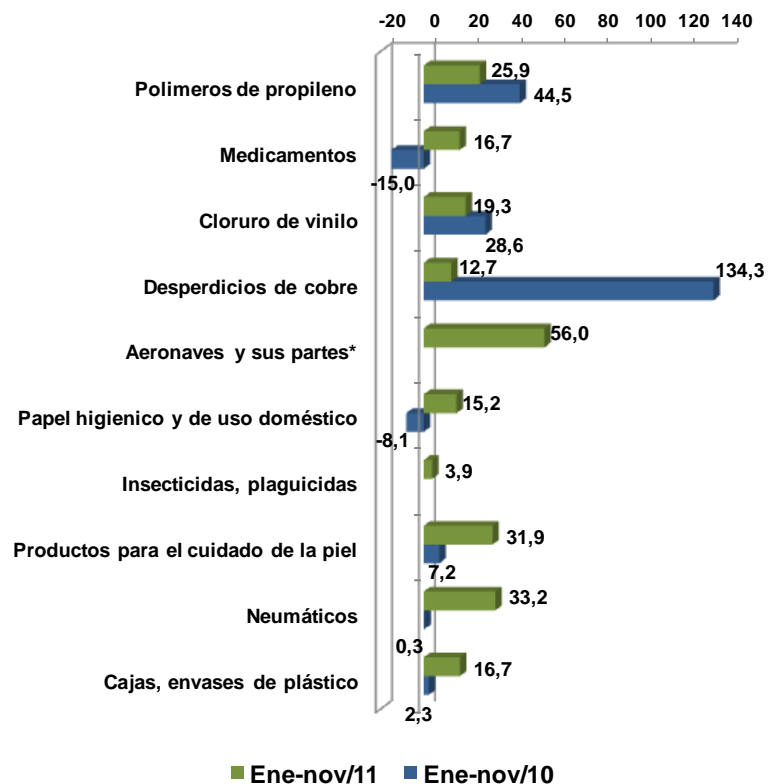
Exportaciones no minero energéticos Productos industriales

Principales diez productos US\$ Millones

Descripción	2009	2010	Ene-nov/10	Ene-nov/11
Polimeros de propileno	240	351	315	397
Medicamentos	371	320	292	340
Cloruro de vinilo	247	293	283	337
Desperdicios de cobre	141	306	280	316
Aeronaves y sus partes	23	166	166	258
Papel higienico y de uso doméstico	239	220	204	235
Insecticidas, plaguicidas	246	229	202	210
Productos para el cuidado de la piel	130	147	129	169
Neumáticos	119	122	110	146
Cajas, envases de plástico	125	128	117	137
Subtotal	1.880	2.282	2.096	2.545
% de los industriales	22,3	27,9	28,1	29,9
Total industrial	8.447	8.184	7.464	8.516

- Los productos que lideraron el crecimiento fueron: **aeronaves, neumáticos, productos para cuidado de la piel y polímeros de propileno.**

Variación (%)



*Crecimiento en el 2010 superior a 100%



Exportaciones de Colombia Enero-noviembre de 2011

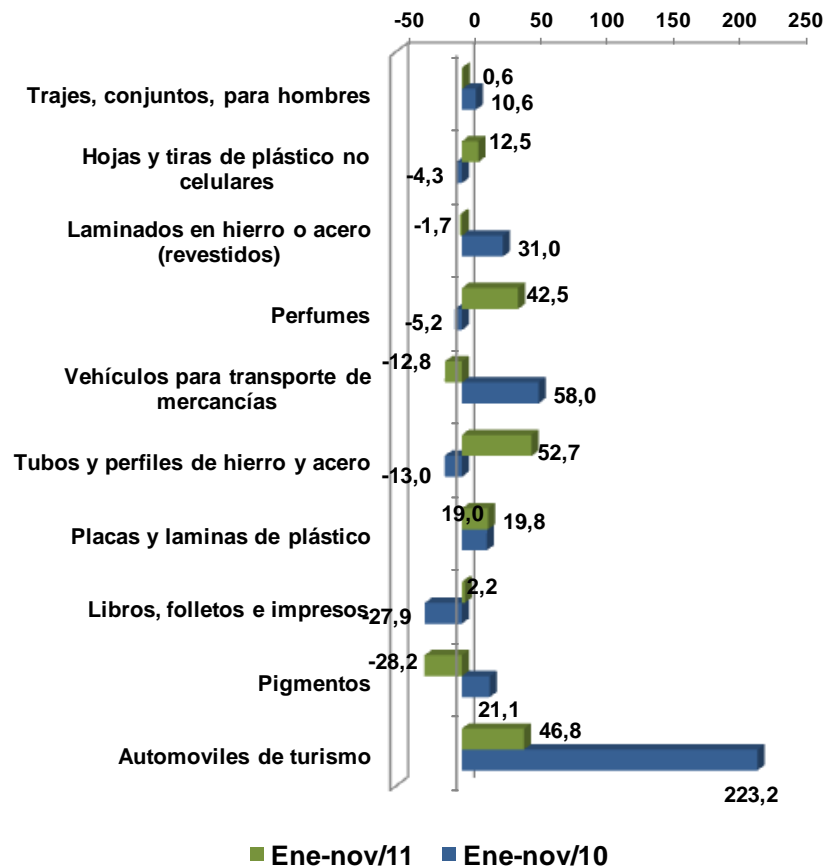
Exportaciones no minero energéticos Productos industriales

Siguientes diez productos US\$ Millones

Descripción	2009	2010	Ene-nov/10	Ene-nov/11
Trajes, conjuntos, para hombres	125	139	127	128
Hojas y tiras de plástico no celulares	128	121	112	126
Laminados en hierro o acero (revestidos)	96	124	112	110
Perfumes	79	78	69	98
Vehículos para transporte de mercancías	80	121	110	96
Tubos y perfiles de hierro y acero	76	67	63	96
Placas y laminas de plástico	72	86	78	94
Libros, folletos e impresos	136	99	92	94
Pigmentos	122	139	127	92
Automoviles de turismo	24	77	62	92
Subtotal	938	1.052	952	1.023
% de los industriales	11,1	12,9	12,8	12,0
Total industrial	8.447	8.184	7.464	8.516

- Siguen en importancia confecciones, autopartes, perfumes, entre otros.

Variación (%)

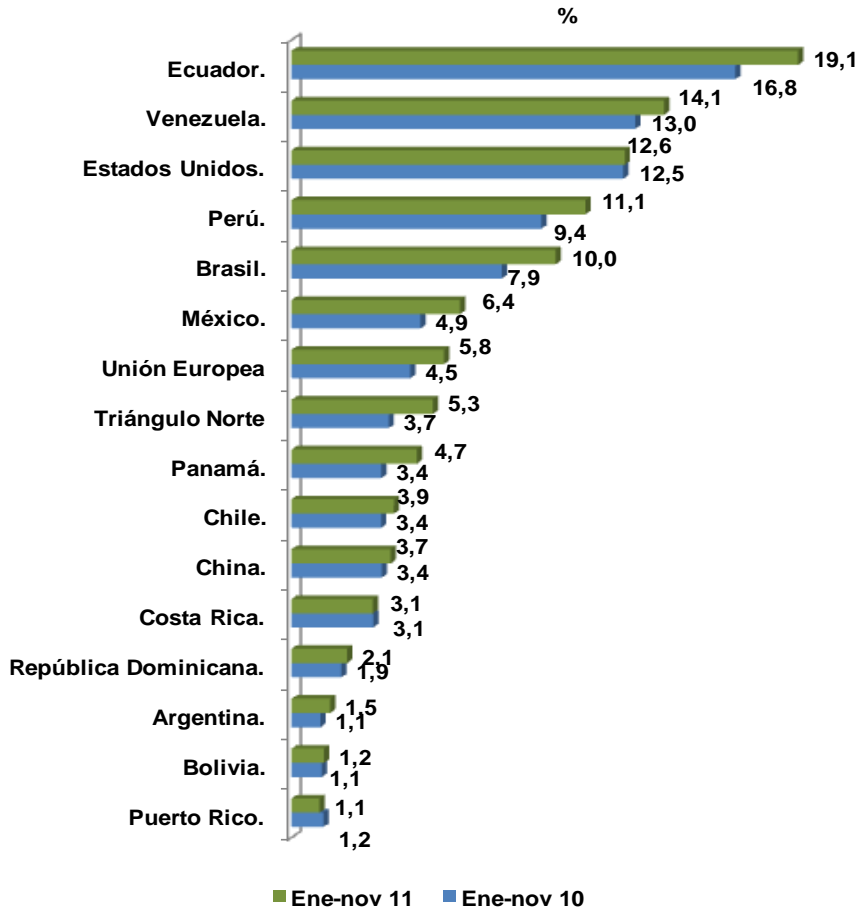




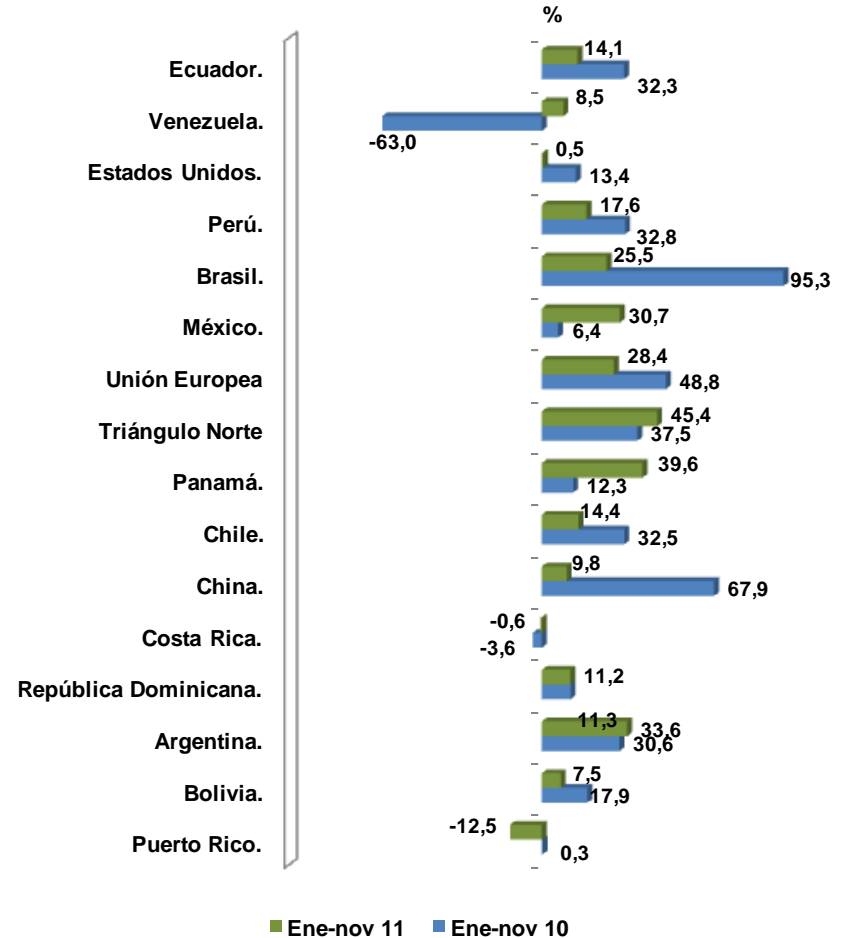
Exportaciones de Colombia Enero-noviembre de 2011

Exportaciones no minero energéticos Destino de las exportaciones industriales

Participación (%)



Variación (%)

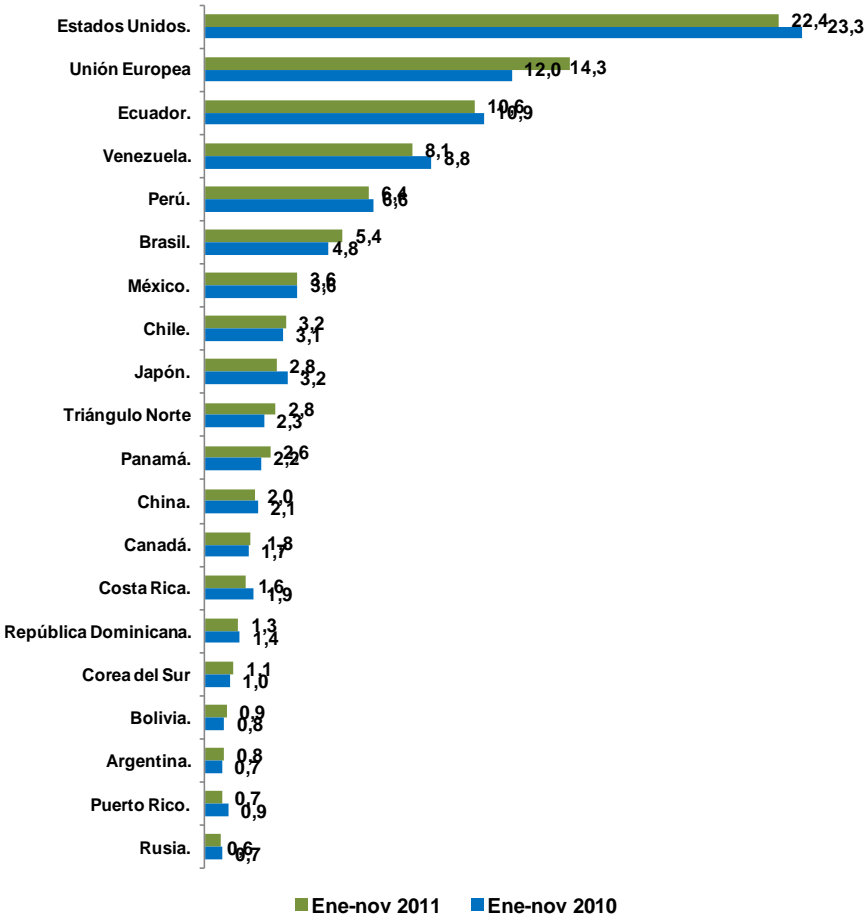




Exportaciones de Colombia Enero-noviembre de 2011

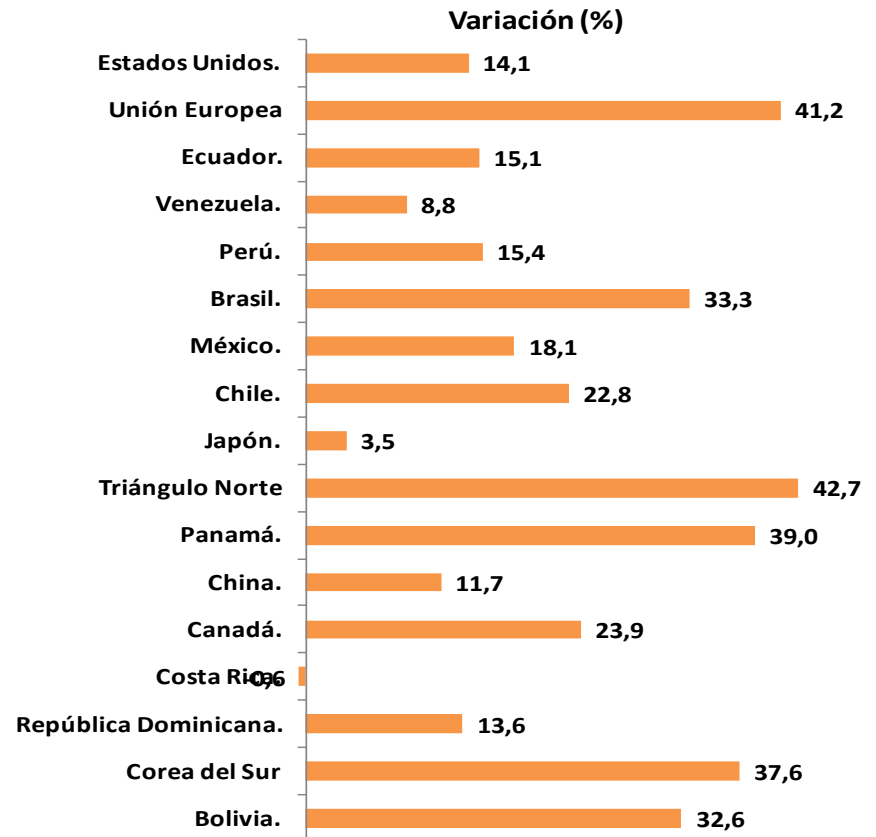
Destino de las exportaciones no minero energéticas

Participación (%)



Variación (%)

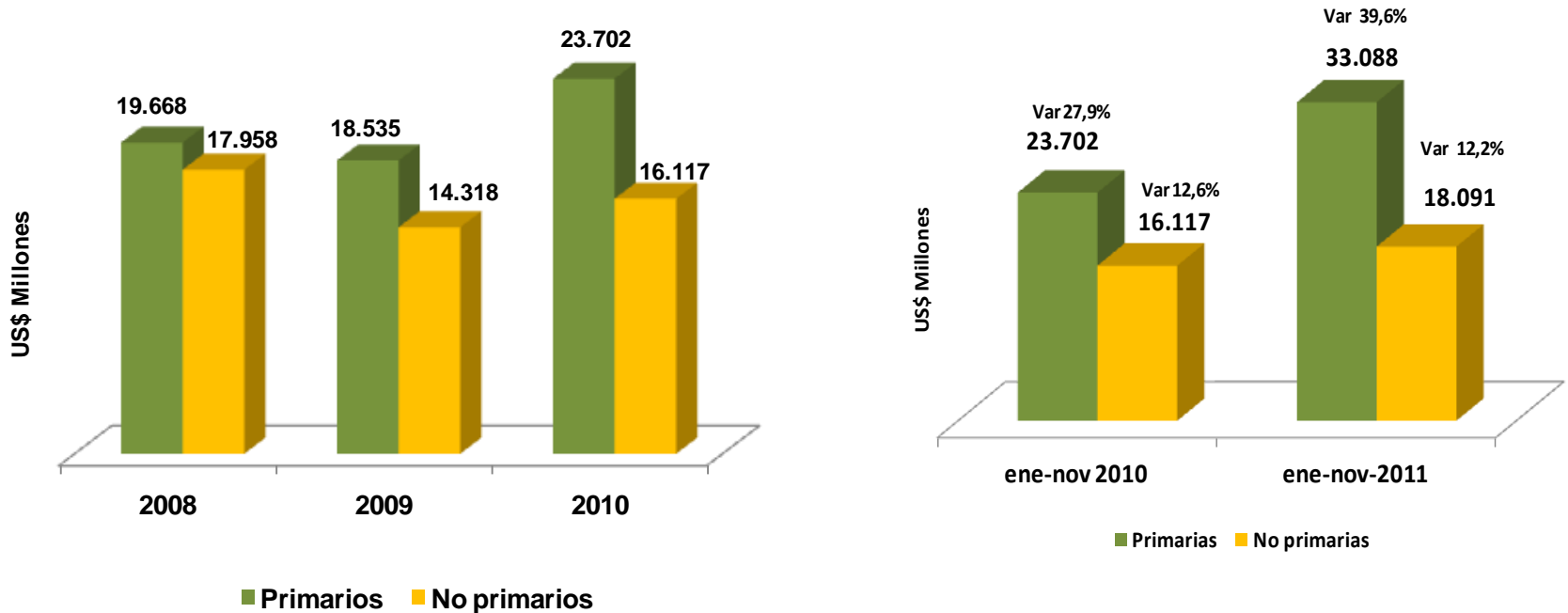
Ene- nov. 2011 / Ene- nov. 2010





Exportaciones de Colombia Enero-noviembre de 2011

Por intensidad tecnológica - Primarias y no primarias US\$ Millones

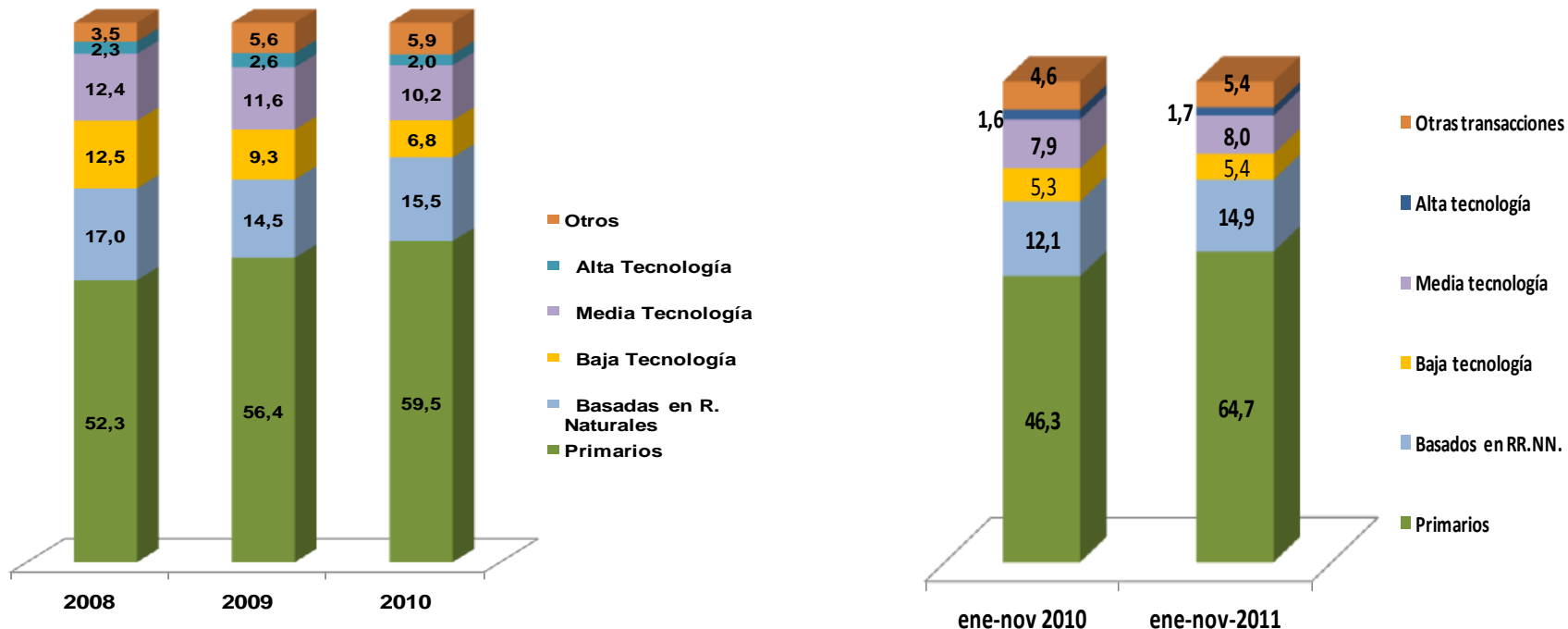


- A noviembre de 2011, las exportaciones primarias crecieron (39,6%), su participación alcanzó 64,7% de las ventas totales.
- Las exportaciones no primarias crecieron (12,2%) y participaron con el 35,3% de las ventas totales.



Exportaciones de Colombia Enero-noviembre de 2011

Clasificación por Intensidad tecnológica Participación porcentual



• En 2008, los bienes primarios participaron del 52,3% del total; en el 2010 representaron el 59,5% y el 64,7%, en lo corrido a noviembre de 2011 .



Exportaciones de Colombia

Enero-noviembre de 2011

Clasificación por Intensidad tecnológica

CLASIFICACIÓN DE LAS EXPORTACIONES POR TECNOLOGÍA	
CLASIFICACIÓN	EJEMPLOS
1. Productos primarios	Frutas frescas, carne, arroz, cacao, té, café, madera, carbón, petróleo crudo, gas
2. Productos no primarios	
a. Bienes industrializados	
<i>- Productos manufacturados a partir de los recursos naturales</i>	
Productos agrícolas y forestales	Carnes y frutas elaboradas, bebidas, productos derivados de la madera, aceites vegetales
Otros productos derivados de los recursos naturales	Concentrados de minerales, productos derivados del petróleo, productos de caucho, cemento, piedras preciosas talladas, vidrio
<i>- Manufacturas de baja tecnología</i>	
Conglomerados de los textiles y las prendas de vestir	Géneros textiles, prendas de vestir, tocados, manufacturas de cuero, artículos de viaje
Otros productos de baja tecnología	Productos cerámicos, piezas o estructuras metálicas sencillas, muebles, joyas, juguetes, productos de plástico
<i>- Manufacturas de tecnología intermedia</i>	
Productos automotores	Vehículos y pasajeros y piezas de repuesto, vehículos comerciales, motocicletas y piezas de repuesto
Industria de procesos de tecnología intermedia	Fibras sintéticas, productos químicos y pinturas fertilizantes, plástico, hierro, tubos y tuberías
Industria de ingeniería de tecnología intermedia	Motores de distinto tipo, maquinaria industrial, bombas, conmutadores, buques, relojes
<i>- Manufacturas de alta tecnología</i>	
Materiales eléctricos y productos electrónicos	Equipo de oficina, de procesamiento de datos y de telecomunicaciones, televisores, transistores, turbinas, equipo de generación
Otros productos de alta tecnología	Productos farmacéuticos y aeroespaciales, instrumentos de medición y ópticos, máquinas fotográficas
b. Otras transacciones	Generación de electricidad, películas cinematográficas, materiales impresos, "transacciones "especiales", oro, obras de arte, numismática, animales domésticos

Fuente: Sanjaya Lall, (2000) 'The technological structure and performance of developing country manufactured exports, 1985-98', Oxford development studies, 28(3), 337-69

a/ CUCI = Clasificación Uniforme para el Comercio Internacional, versión 2.

Exportaciones de Colombia Enero-noviembre de 2011



Ministerio de Comercio,
Industria y Turismo
República de Colombia

Anexo

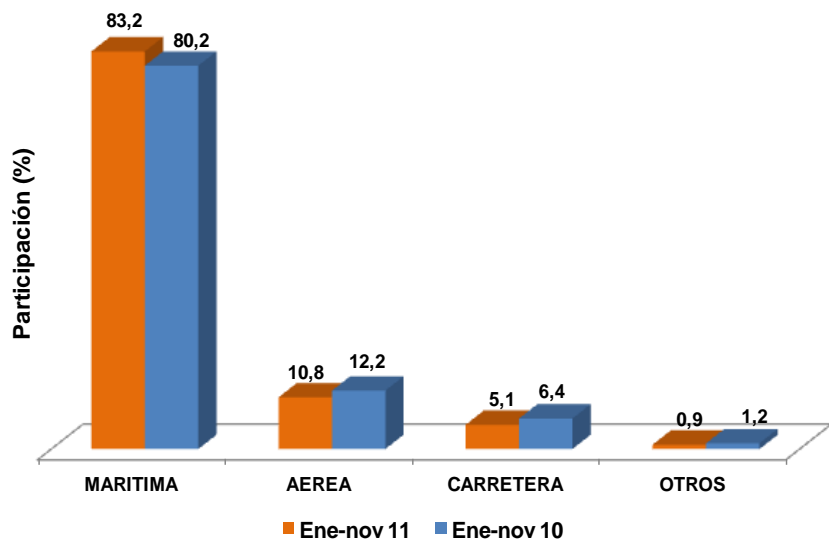
Exportaciones por modo de transporte y aduana



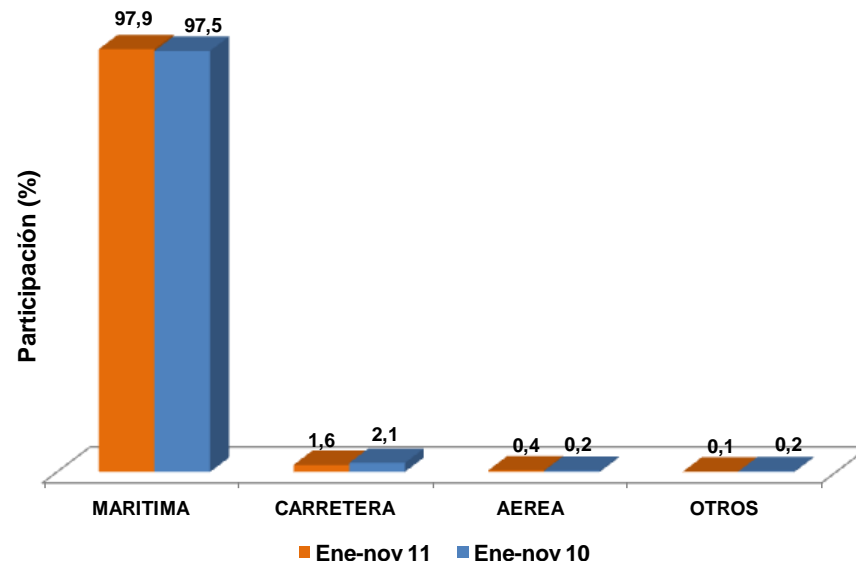
Exportaciones de Colombia Enero-noviembre de 2011

Exportaciones totales por modo de transporte

En valores
Participación porcentual (%)



En cantidades
Participación porcentual (%)



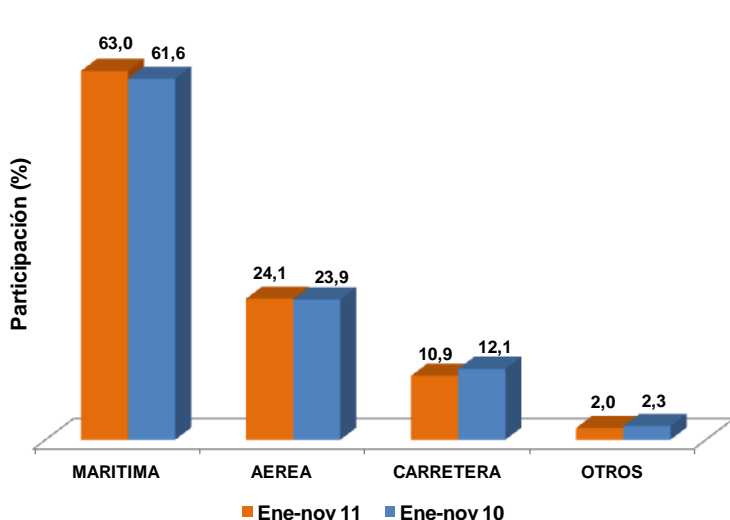
- Por modo de transporte, las exportaciones colombianas se concentran en vía marítima. En valor, la vía aérea es el segundo en importancia.



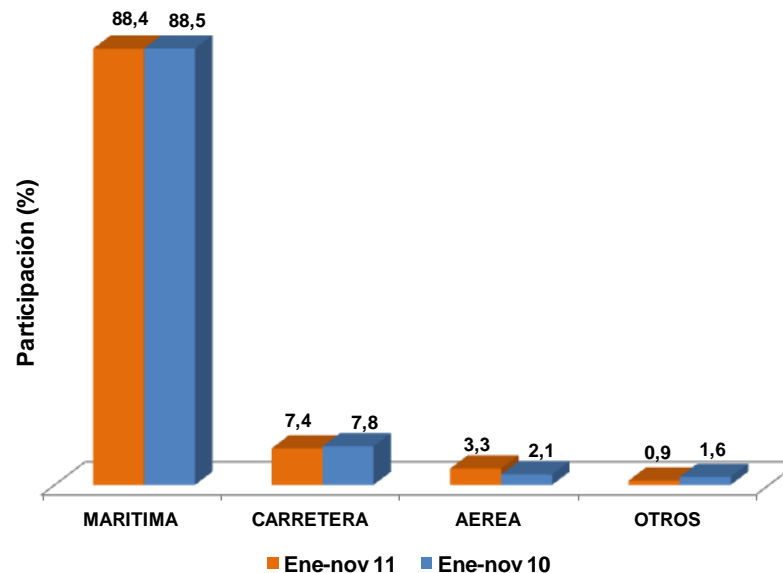
Exportaciones de Colombia Enero-noviembre de 2011

Exportaciones totales por modo de transporte Sin petróleo ni carbón

En valores
Participación porcentual (%)



En cantidades
Participación porcentual (%)



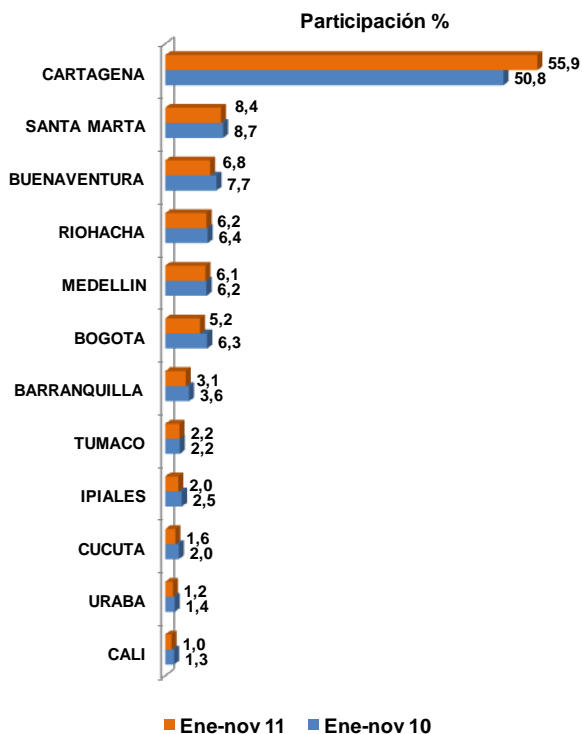
- Excluyendo, carbón y petróleo, aumenta la participación de la vía aérea y por carretera. En cantidades la concentración principal es en vía marítima.



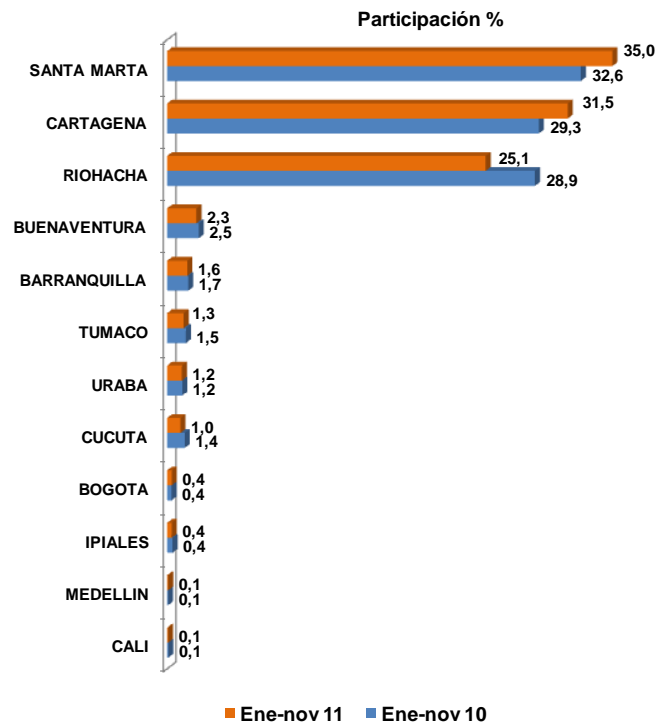
Exportaciones de Colombia Enero-noviembre de 2011

Exportaciones totales por Aduana

En valores Participación porcentual (%)



En cantidades Participación porcentual (%)



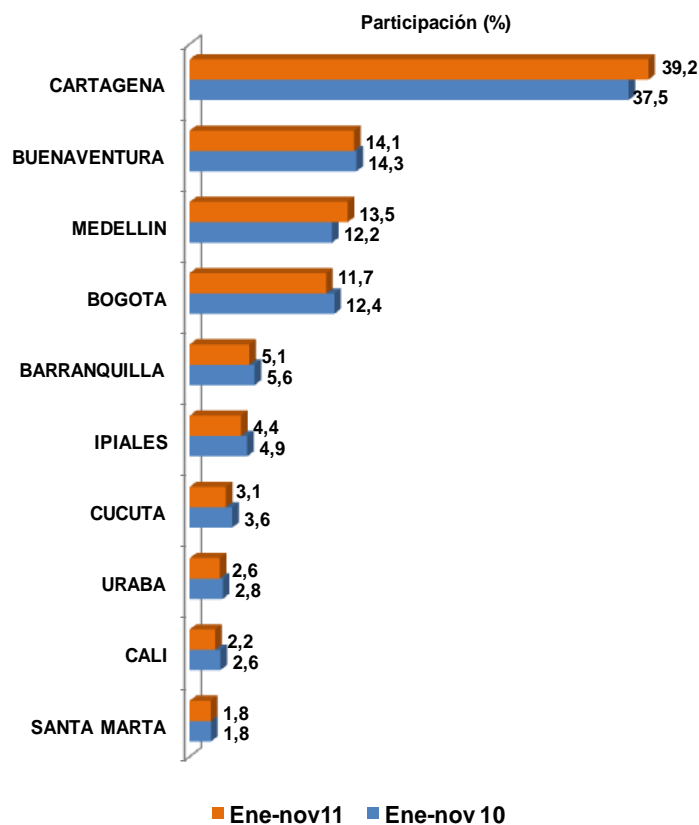
- Por la aduana Cartagena salen productos como: petróleo, fueloils, café, ferróniquel, gasolinas, entre otros.
- Por la aduana de Santa Marta salen productos como: carbón, banano, café, aceite de palma, entre los principales.



Exportaciones de Colombia Enero-noviembre de 2011

Exportaciones totales por Aduana Sin petróleo ni carbón

En valores Participación porcentual (%)



En cantidades Participación porcentual (%)

