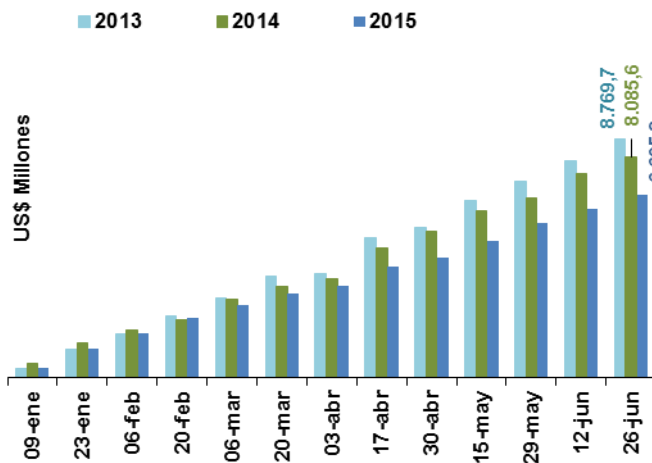


Oficina de Estudios Económicos

**Información de Inversión Extranjera
(Balanza cambiaria - Banco de la República)
26 de junio de 2015**

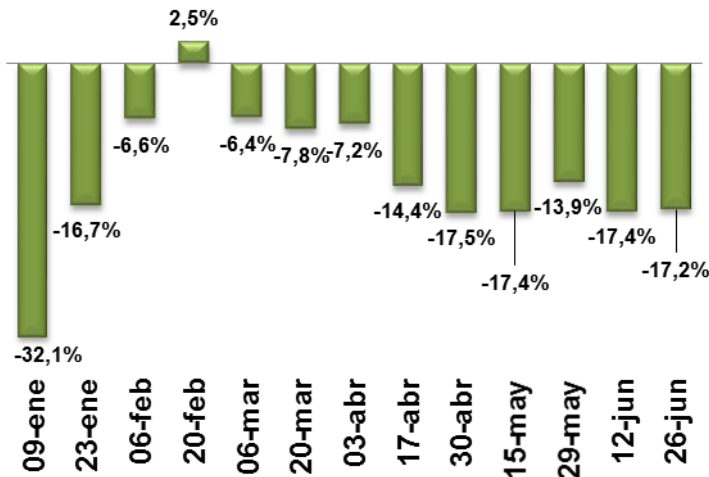
Periodo	Transferencias, donaciones y remesas	Inversión Extranjera Directa	Petróleo, hidrocarburos y minería	Otros sectores	Inversión de Portafolio	Inversión de Colombia en el exterior
2013	2.588,8	8.769,7	7.307,3	1.462,4	2.752,2	191,4
2014	2.300,5	8.085,6	6.763,7	1.321,9	6.200,7	133,7
2015	2.446,3	6.695,3	5.156,0	1.539,4	1.458,5	152,7
var% 14/13	(11,1)	-7,8	-7,4	-9,6	125,3	-30,1
var% 15/14	6,3	-17,2	-23,8	16,5	-76,5	14,2
PART% 14/14			83,7	16,3		
PART% 15/15			77,0	23,0		

Inversión extranjera directa acumulada al 26 de junio de 2015



La inversión extranjera directa, acumulada al 26 de junio de 2015, se ubicó en US\$ 6.695,3 millones, es decir, US\$ 1.390,3 millones menos que en el mismo periodo del año anterior (US\$ 8.085,6 millones).

Variación interanual de la IED total en los acumulados del año 2015

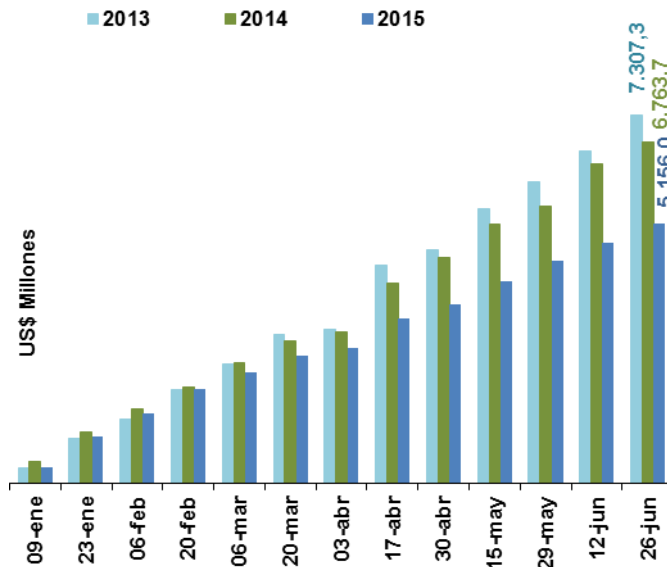


El acumulado al 26 de junio de 2015, presentó una caída de 17,2% con respecto al observado en el mismo periodo del año 2014.

Oficina de Estudios Económicos

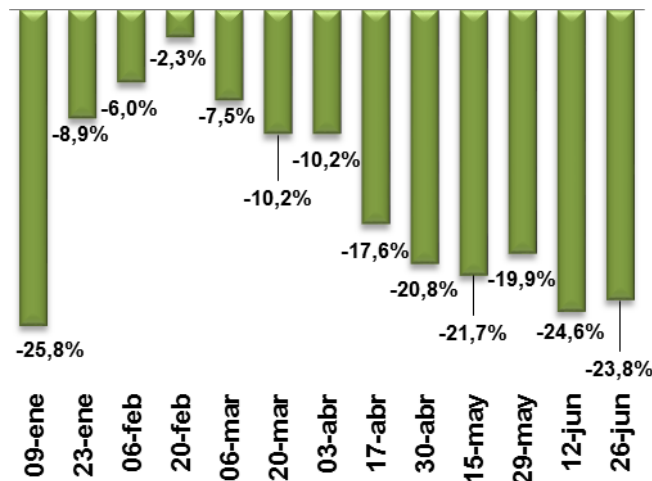
Inversión extranjera en petróleo, hidrocarburos y minería.

Acumulada al 26 de junio de 2015



El 77,0% de la inversión extranjera directa correspondió a petróleo, hidrocarburos y minería (US\$ 5.156,0 millones). El año anterior participaba con 83,7% (US\$ 6.763,7 millones).

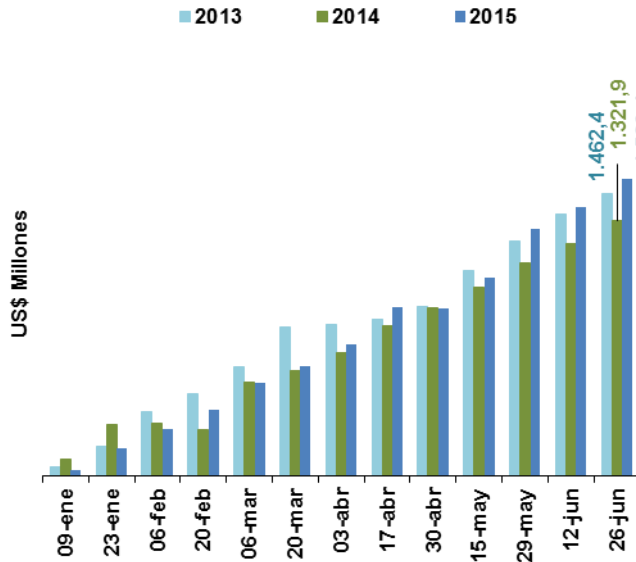
Variación interanual de la inversión en petróleo e hidrocarburos en los acumulados del año 2015



Para el acumulado al 26 de junio de 2015, se observó una caída de 23,8% con respecto al mismo período del año anterior.

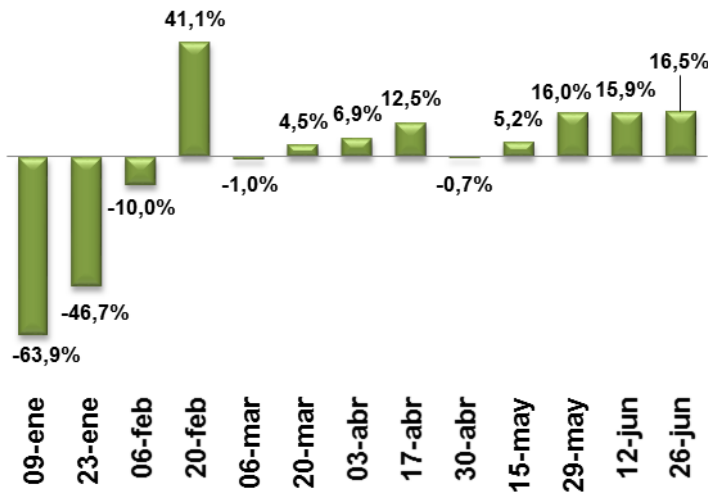
Oficina de Estudios Económicos

Inversión extranjera en otros sectores. Acumulada al 26 de junio de 2015



El 23,0% correspondió a otros sectores (US\$ 1.539,4 millones). El año anterior participaba con 16,3%, para el mismo período (US\$ 1.321,9 millones).

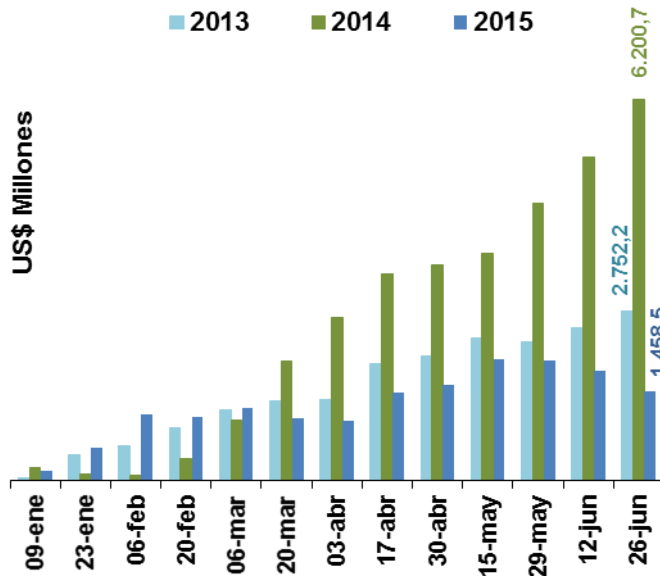
Variación interanual de la inversión en otros sectores acumulada del año 2015



Para el acumulado al 26 de junio de 2015, se observó un aumento de 16,5% respecto al mismo período del año anterior.

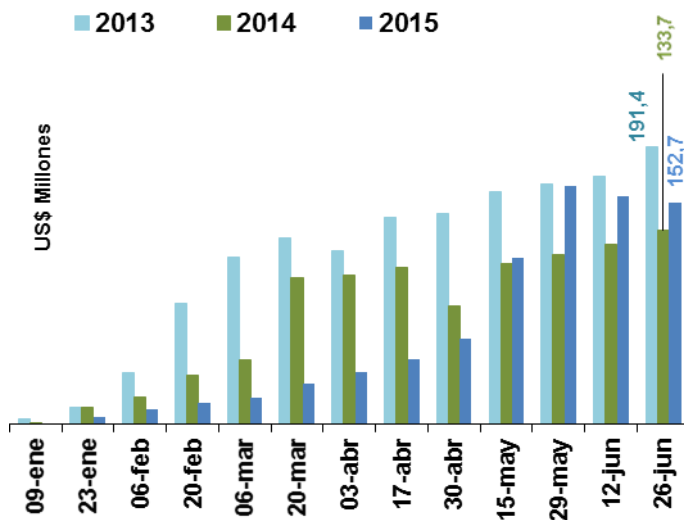
Oficina de Estudios Económicos

Inversión extranjera de Portafolio. Acumulada al 26 de junio de 2015



En el acumulado a 26 de junio de 2015, la inversión de portafolio fue de US\$ 1.458,5 millones, mientras que en el año anterior era US\$ 6.200,7 millones, es decir, hubo una disminución de US\$ 4.742,2 millones (-76,5%).

Inversión de Colombia en el exterior. Acumulada al 26 de junio de 2015



La Inversión de Colombia en el exterior fue de US\$ 152,7 millones, es decir, US\$ 19,0 millones superior al registrado un año antes (US\$ 133,7 millones).